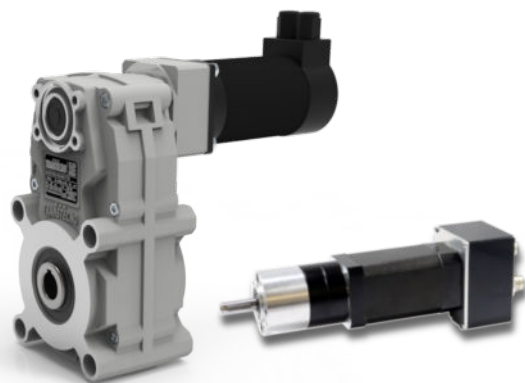




AC-MOTOREN



BLDC-MOTOREN



DC-MOTOREN



MOTORSTEUERUNGEN



LINEARAKTUATOREN



ÜBER UNS



Ott Antriebstechnik versteht sich als Produzent, Modifikator und Händler von Antrieben und Steuerungen mit hoher Qualität und Langlebigkeit. Unsere erfahrenen Vertriebsingenieure erarbeiten mit kompetentem Fachwissen die optimale Lösung für jedes Projekt.

Historische Daten:

- **1953** Gründung durch Olga und Anton Ott
- **1961** Aufbau einer Industrievertretung für Motoren, Leiterplatten und Spannungsversorgungen
- **1989** Ernennung von Michael Ott als Teil der Geschäftsleitung
- **1996** Neubau von Büro- und Lagergebäude im Gewerbegebiet Breite
- **2005** Erweiterung der Betriebsfläche auf 1.800m², danach Zertifizierung nach DIN ISO 9001
- **2018** Verstärkung der Geschäftsleitung durch Attila Heim
- **2023** 70-jähriges Jubiläum der Ott GmbH & Co. KG und vorschreitender Generationswechsel

Kompetente Beratung: Vertriebs-/Applikationsteam erarbeitet technisch passende & wirtschaftlich attraktivste Lösung für Ihre speziellen Anforderungen

Großes Warenlager: Mit über 100.000 Motoren & Steuerungen für kurzfristige Bemusterung & sichere Lieferfähigkeit in der Serie

Flexible Fertigung: Passende Lösung für Groß-/Kleinserien & Prototypen durch langjährige Lieferanten & eigene Produktion



Lernen Sie uns kennen

DC-MOTOREN



Bürstenbehaftete DC-Motoren sind sehr robuste, einfache aber auch technisch sehr stabile Antriebe. Die DC-Motoren von Ott Antriebstechnik zeichnen sich durch hohe Anzugsmomente, kompakte Bauformen und vor allem ein sehr langlebiges und robustes Design aus.

Technische Daten:

- Versorgungsspannungen 12V, 24V und 36V
- Leistungsbereich von 0,5 bis 800W
- Schutzart bis IP66 im Standard (*höhere Schutzart auf Anfrage*)
- Lange Lebensdauer durch Verwendung unterschiedlicher Kohlenwerkstoffe
- Hohe Wirkungsgrade und gute Regelfähigkeit
- Passende Drehzahlsteller oder 4Q-Motorsteuerungen verfügbar
- Anbau von Encoder (*inkremental / absolut*) sowie Bremsen und Steckverbinder möglich



Portfolio DC-Motoren

Beste Preis-Leistung: Große Auswahl an Antrieben aus dem Automobil, verfügbar mit mech. Modifikationen, Bremsen- und Geberanbau für beste Preis-Leistung

Maximale Flexibilität: Portfolio an Industriemotoren für Anbau von Schnecken-, Stirnrad-, Flach- und Planetengetriebe

Höchste Qualität: Automatisierte Produktion auf Automobilstandard sichert hohe Qualität

BLDC-MOTOREN



Bürstenlose DC-Motoren sind hochdynamische, kompakte Antriebe für Anwendungen mit sehr hohen Betriebszeiten. Unsere BLDC-Motoren zeichnen sich durch ihre hohe Leistungsdichte, große Überlastfähigkeit, lange Lebensdauer sowie Verschleiß- und Wartungsfreiheit aus.

Technische Daten:

- Versorgungsspannungen 12V, 24V, 36V und 48V
- Leistungsbereich von 1 bis 1.880W
- Hoher Drehzahlbereich bis 25.000rpm
- Schutzart bis IP66 im Standard (*höhere Schutzart auf Anfrage*)
- Hohe Dynamik und gute Regelfähigkeit - auch mit **integrierter Regelung** erhältlich
- Passende Drehzahlsteller oder 4Q-Motorsteuerung verfügbar
- Anbau von Encoder (*inkremental / absolut*) sowie Bremsen und Steckverbinder möglich

Hohe Lebensdauer: Verschleißfreie BLDC-Technologie für Anwendungen mit sehr hoher Laufleistung

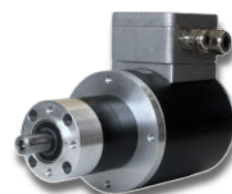
Maximale Flexibilität: Anbau von Schnecken-, Stirnrad-, Flach- und Planetengetriebe nach Baukastensystem

Höchste Qualität: Hohe Leistungsdichte auf kleinstem Bau- raum bei niedrigem Laufgeräusch



Portfolio BLDC-Motoren

AC-MOTOREN



AC-Motoren zeichnen sich durch ein besonders kompaktes Design aus und sind dadurch ideal für kleinste Einbauräume geeignet. Sie sind in einphasiger und dreiphasiger Ausführung erhältlich. Das robuste und verschleißfreie Design ermöglicht zudem eine hohe Lebensdauer.

Technische Daten:

- Versorgungsspannungen 115V, 230V, 400V, 460V
- Motoren in CE- und UL-Ausführung verfügbar
- Leistungsbereich von 6 bis 2.200W
- Motoren in 2- und 4-Pol als Einphasen- und Drehstrommotoren erhältlich
- Schutzart bis IP66 im Standard (*höhere Schutzart auf Anfrage*)
- Motortypen kombinierbar mit gesamten Getriebeprogramm
- Anbau von Encoder (*inkremental / absolut*) sowie Bremsen und Steckverbinder möglich

Kompaktes Design: Schlanker als herkömmliche Antriebe sind diese AC-Motoren besonders geeignet für kleinste Einbauräume

Maximale Flexibilität: Anbau von Schnecken-, Stirnrad-, Flach- und Planetengetriebe nach Baukastensystem

Einfache Integration: UL/CSA-zertifizierte Antriebe verringern Dokumentationsaufwand



Portfolio AC-Motoren

AKTUATOREN



Linearaktuatoren wandeln die Drehbewegung eines Motors in eine Druck-/Zugbewegung um. Sie sind speziell für alle Arten von Anwendungen entwickelt worden, bei welchen Hub-, Zug- oder Druckbewegungen mit einer bestimmten Kraft erforderlich sind. Die Aktuatoren können einfach mit unseren Motorsteuerungen kombiniert werden. Funktionen wie Sanftanlauf, Positionierung oder eine Kommunikation mit einer übergeordneten SPS lassen sich problemlos implementieren.

Technische Daten:

- Versorgungsspannungen 12V, 24V, 48V, 115V, 230V
- Große Auswahl an Hublängen bis max. 1.000mm
- Maximale Zug-/ Druckkraft bis 14.000N; max. statische Last bis 20.000N
- Robuste Konstruktion, korrosionsbeständig, Edelstahlschubrohr, Schutzart IP69k
- Synchronisation mehrerer Aktuatoren per CAN über unsere Motorsteuerungen
- Notbetätigung für einen sicheren Betrieb im stromlosen Zustand
- Positionsrückmeldung (*inkremental* / *absolut*) sowie Endschalter und Steckverbinder verfügbar

Einfache Integration: Plug & Play Lösungen für kürzere Entwicklungszeiten und schnellere Marktreife

Hohe Produktivität: Praktisch wartungsfreier Aufbau mit Lebensdauerschmierung

Hohe Zuverlässigkeit: Umfangreiche Prüfungen garantieren die hohe Qualität: Kälteprüfung (EN60068-2-1), trockene Hitze (EN60068-2-2), Salznebel (EN60068-2-52), Vibration (EN60068-2-6)



Portfolio Aktuatoren

STEUERUNGEN



Unsere Steuerungen sind für DC- und BLDC-Motoren mit Spitzenströmen bis max. 225A erhältlich. Dabei wird grundsätzlich zwischen einfachen, nicht-programmierbaren Steuerungen sowie programmierbaren Motorcontrollern für komplexe Positionieraufgaben unterschieden. Diese Steuerungen sind einfach vernetzbar und verfügen beispielsweise über CAN-Open, EtherCAT und ProfiNet Schnittstellen.

Technische Daten:

- Versorgungsspannungen von 9V bis 60V
- Drehzahlsteller oder programmierbare Motorregler verfügbar
- Kommunikation über I/Os, Bus oder eigenständiger Betrieb möglich
- Montagemöglichkeit über Hutschiene oder Flanchbau
- Sicherheitsfunktion STO für den Einsatz in kritischen Anwendungen
- Bremschopper zum Schutz der Regler bei dynamischen Bremsvorgängen
- Programmiersoftware MPLC als Freeware verfügbar



Portfolio Steuerungen

Beste Preis-Leistung: Portfolio an programmierbaren Reglern wo notwendig und einfachen Drehzahlstellern wo möglich

Maximale Flexibilität: Regleranbindung über I/Os, CAN-Open, EtherCAT, ProfiNet, Modbus für eine vielfältige Anbindung

Einfache Integration: Erfahrenes Applikationsteam unterstützt bei der Reglerprogrammierung und liefert vorprogrammierten Controller

PARTNER



Wie dürfen wir Ihnen weiterhelfen?

Kontaktieren Sie uns zu unseren Bürozeiten:

Montag - Freitag
7:00 Uhr - 16:30 Uhr

Ott GmbH & Co. KG
Baarstraße 3 • D-78652 Deißlingen
Telefon: +49 7420 / 9399-0

info@ott-antriebe.de
www.ott-antriebe.de



Ansprechpartner finden