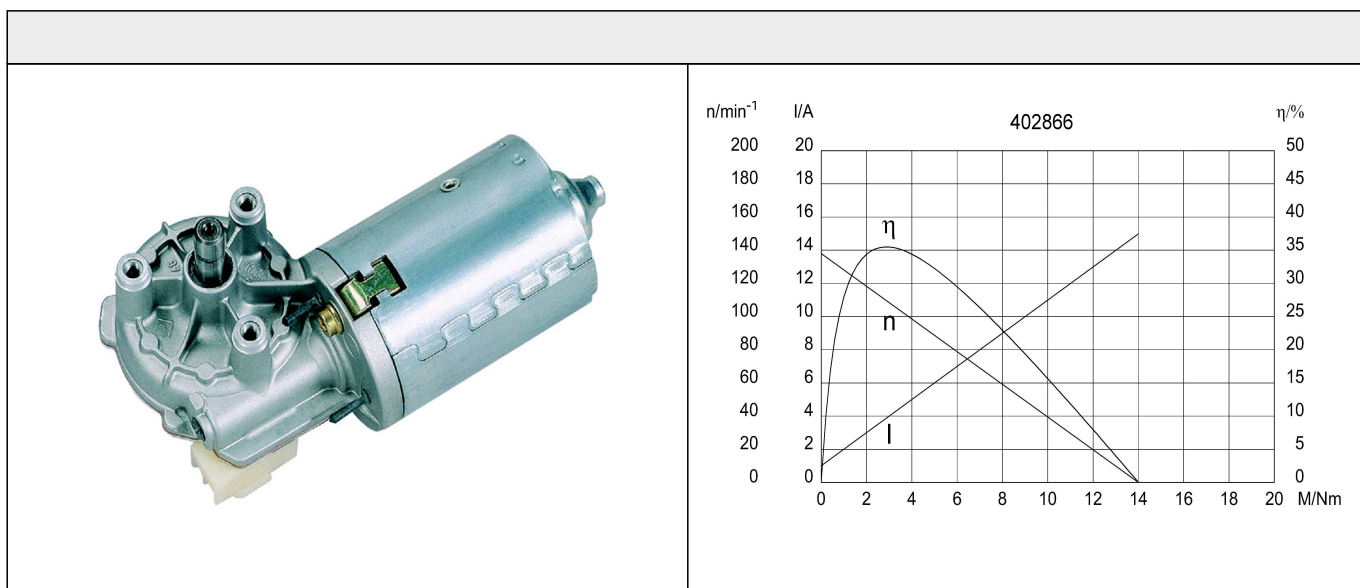
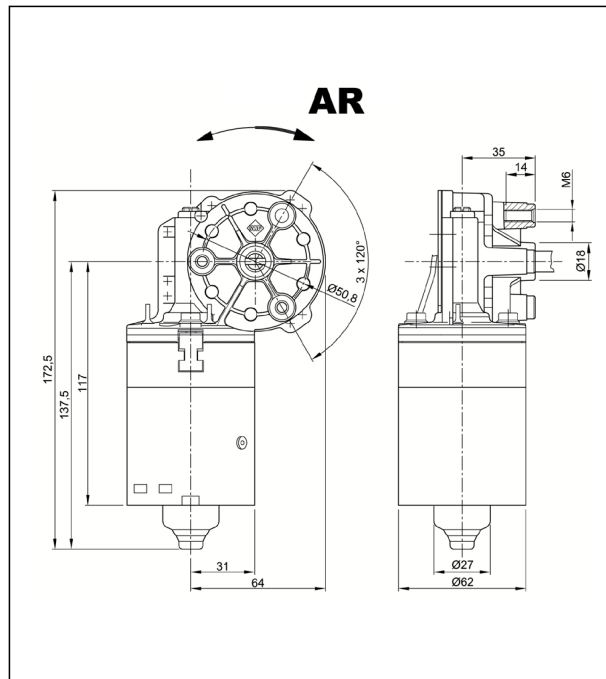
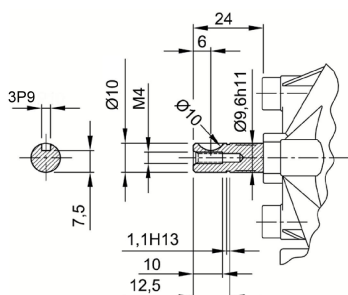


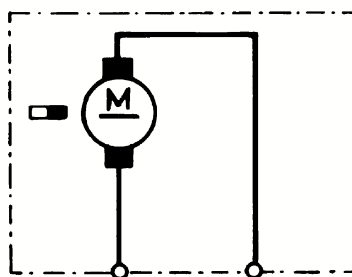
Technische Daten				
Nennspannung	U_N	[Volt]	24	
Leerlaufdrehzahl	n_0	[min ⁻¹]	140	
Nenn Drehmoment	M_N	[Nm]	1,50	
Einschaltdauer		%		
Ein		[min]		
Anlaufmoment	M_A	[Nm]	16,00	
Getriebeübersetzung			53:2	
Ankerwiderstand	2Lamellen	R	mOhm	1350
	4Lamellen	R	mOhm	1150
Zahnradwerkstoff		Kunststoff		
Hall IC				
Impulse/Umdrehung Antriebswelle				
Ausgangskanäle				
Bemerkung				
Schutzart			IP30	
Gewicht		[kg]	1,2	



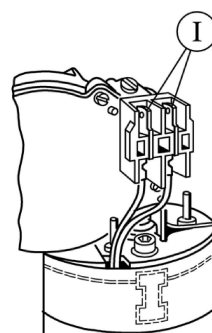
Abtriebswelle W36



Schaltbild S28



Anschluss K134



I Flachsteckerenden 4,8x0,8 DIN 46244