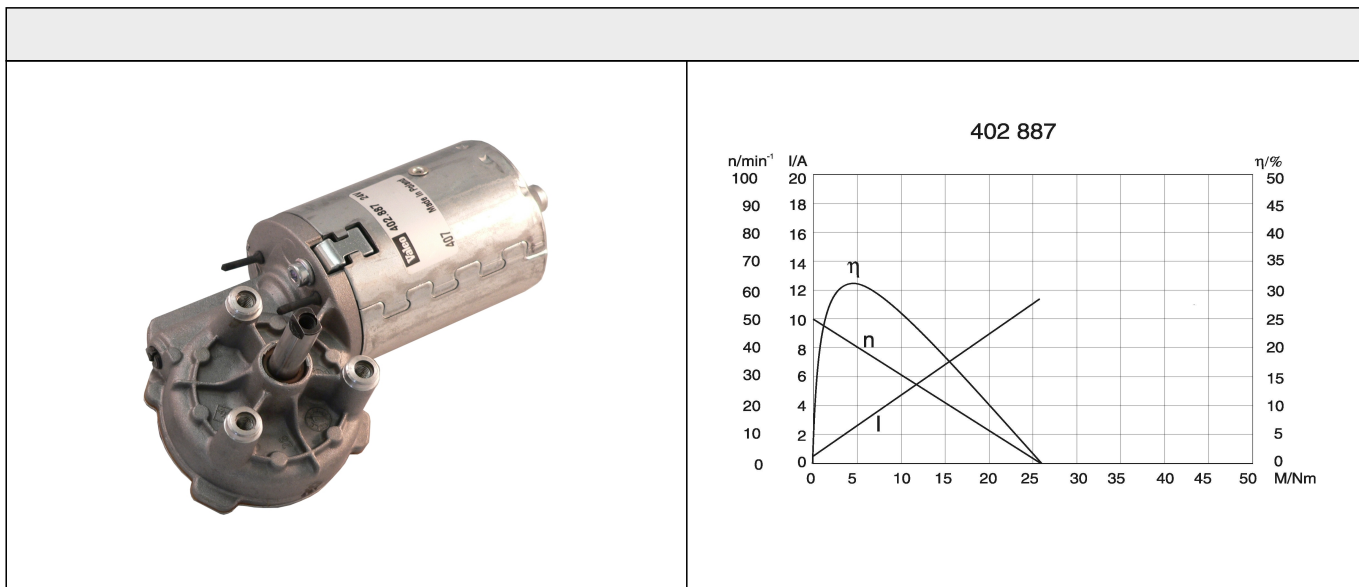
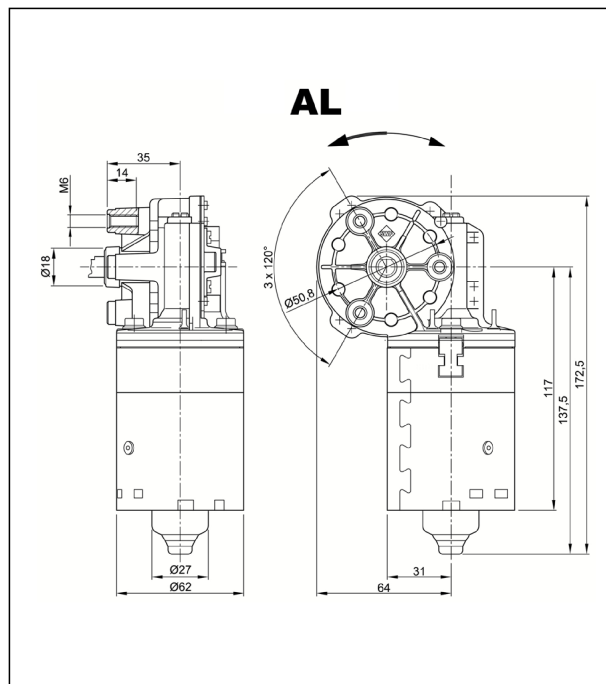
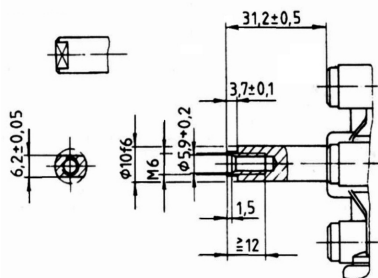


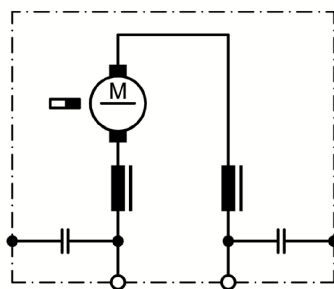
Technische Daten			
Nennspannung	U_N	[Volt]	24
Leerlaufdrehzahl	n_0	[min ⁻¹]	50
Nenn Drehmoment	M_N	[Nm]	3,50
Einschaltdauer		%	
Ein		[min]	
Anlaufmoment	M_A	[Nm]	26,00
Getriebeübersetzung			55:1
Ankerwiderstand	2Lamellen	R	mOhm 1700
	4Lamellen	R	mOhm 1520
Zahnradwerkstoff			Kunststoff
Hall IC			
Impulse/Umdrehung Antriebswelle			
Ausgangskanäle			
Bemerkung			
Schutzart			IP30
Gewicht		[kg]	1,2



Abtriebswelle W69



Schaltbild S30



Anschluss K59

