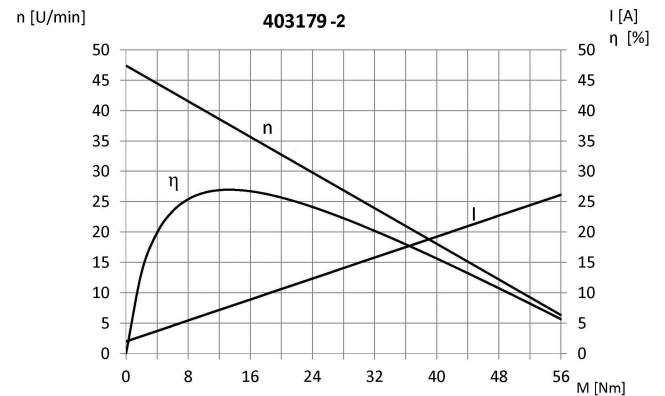
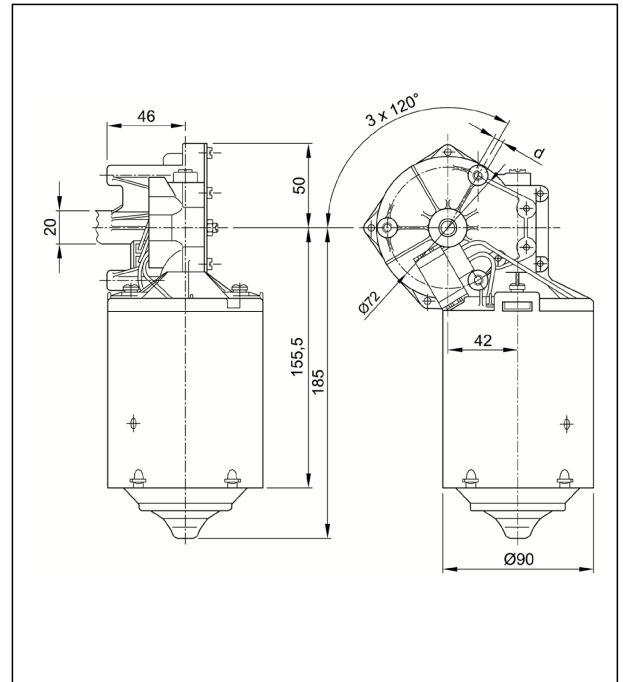
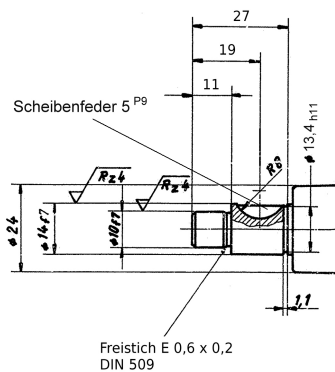


### Technische Daten

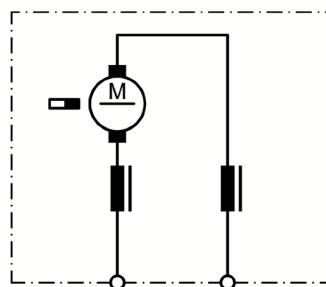
Nennspannung	$U_N$	[Volt]	24
Leerlaufdrehzahl	$n_0$	[min <sup>-1</sup> ]	47
Nenn Drehmoment	$M_N$	[Nm]	8,00
Einschaltdauer		%	
Ein		[min]	
Anlaufmoment	$M_A$	[Nm]	70,00
Getriebeübersetzung			59:1
Ankerwiderstand	2Lamellen	R	mOhm 800
	4Lamellen	R	mOhm 600
Zahnradwerkstoff			Bronzerad
Hall IC			
Impulse/Umdrehung Antriebswelle			
Ausgangskanäle			
Bemerkung			d=M8x23
Schutzart			IP20
Gewicht		[kg]	2,9



Abtriebswelle W61



Schaltbild S27



Anschluss K132

