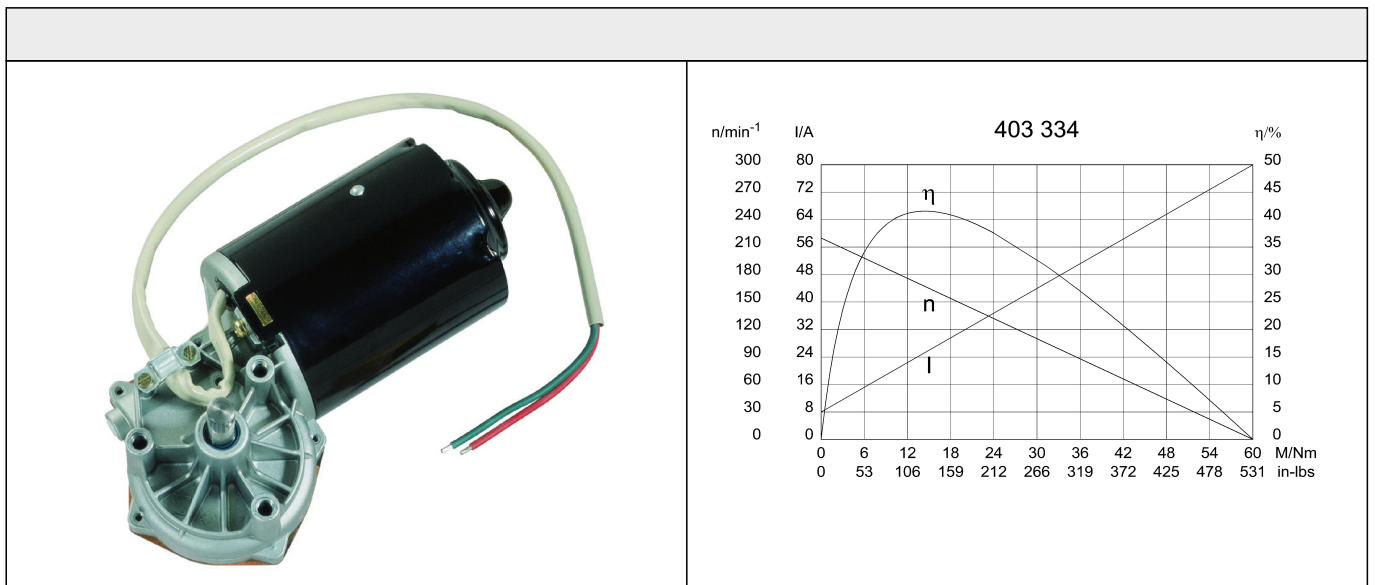
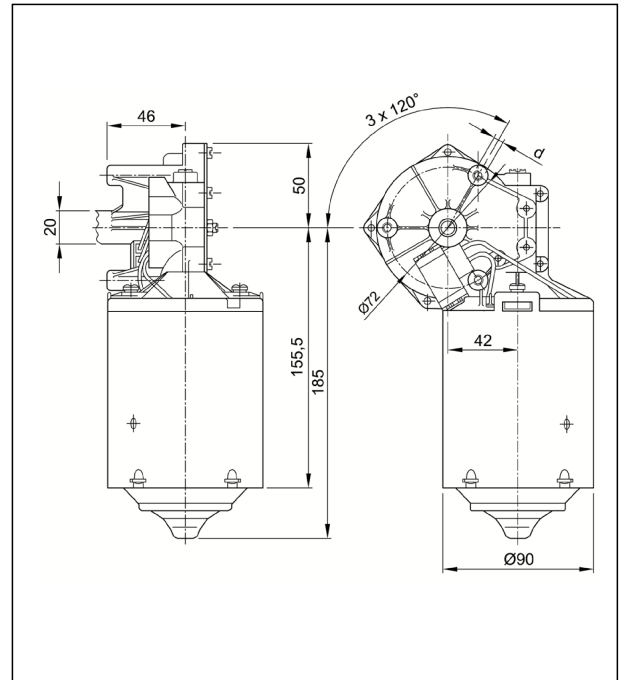
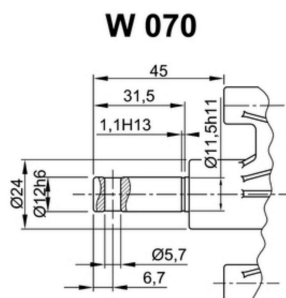


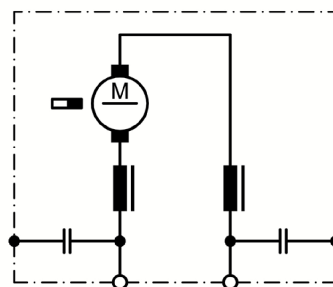
Technische Daten				
Nennspannung	$U_N$	[Volt]	24	
Leerlaufdrehzahl	$n_0$	[min <sup>-1</sup> ]	220	
Nenn Drehmoment	$M_N$	[Nm]	3,00	
Einschaltdauer		%		
Ein		[min]		
Anlaufmoment	$M_A$	[Nm]	50,00	
Getriebeübersetzung			44:2	
Ankerwiderstand	2Lamellen	R	mOhm	250
	4Lamellen	R	mOhm	200
Zahnradwerkstoff			Kunststoff	
Hall IC				
Impulse/Umdrehung Antriebswelle				
Ausgangskanäle				
Bemerkung				
Schutzart			IP20	
Gewicht		[kg]	2,90	



Abtriebswelle W70



Schaltbild S30



Anschluss K77

