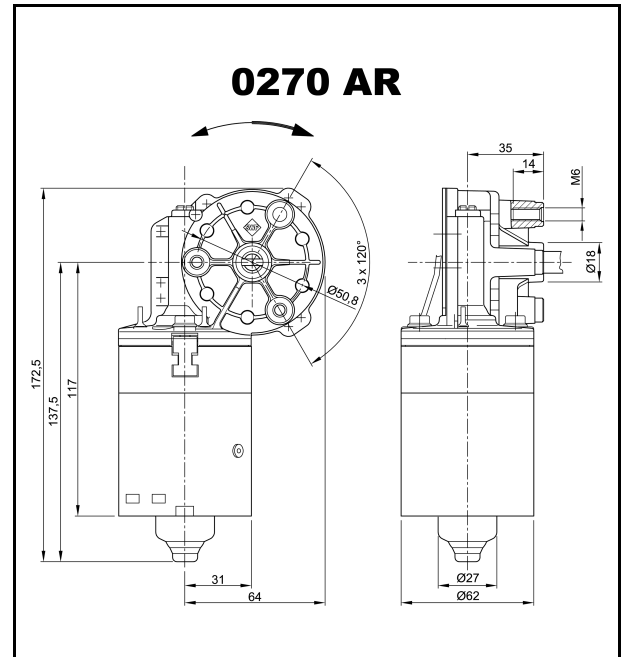


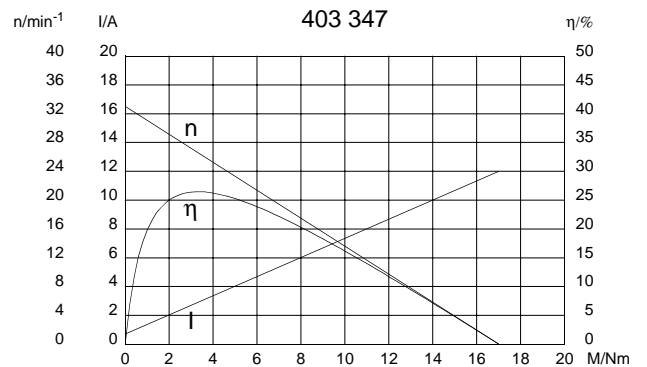
Baureihe 0270 (SWMK)

Motortyp 403 347

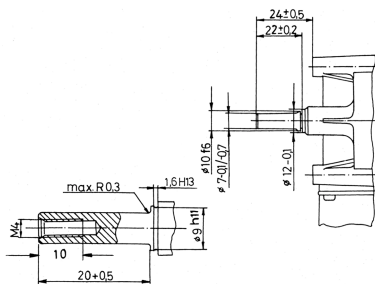
Technische Daten			
Nennspannung	U_N	[Volt]	12
Leerlaufdrehzahl	n_0	[min ⁻¹]	33
Nennmoment	M_N	[Nm]	3,5
Einschaltdauer		%	
EIN		[min]	
Anlaufmoment	M_A	[Nm]	17,0
Getriebeübersetzung	i		69/1
Anschlusswiderstand	2 Lamellen	R	[mΩ]
	4 Lamellen	R	[mΩ]
Anschlussinduktivität	2 Lamellen	L	[mH]
	4 Lamellen	L	[mH]
Läuferträgheitsmoment	J_R	[kgm ²] × 10 ⁻⁶	58,0
Zahnradwerkstoff			Kunststoff
Hall IC			
Impuls/Umdrehung Abtriebswelle			
Ausgangskanäle			
Bemerkungen			ohne Kappe
Schutzart			IP 30
Gewicht		[kg]	1,20



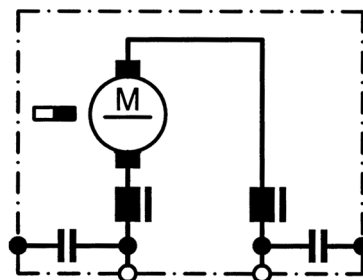
Performance Characteristics



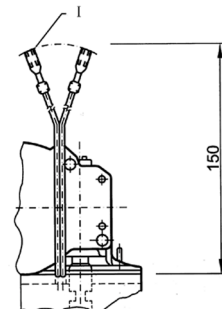
W 201



S 30



K 130



I Flachsteckhülsen 2,8 x 0,8 DIN 46 247