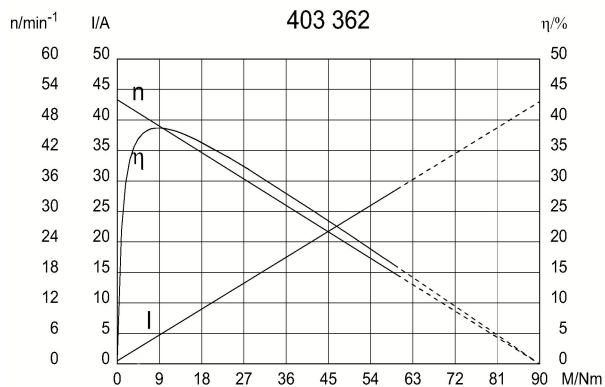
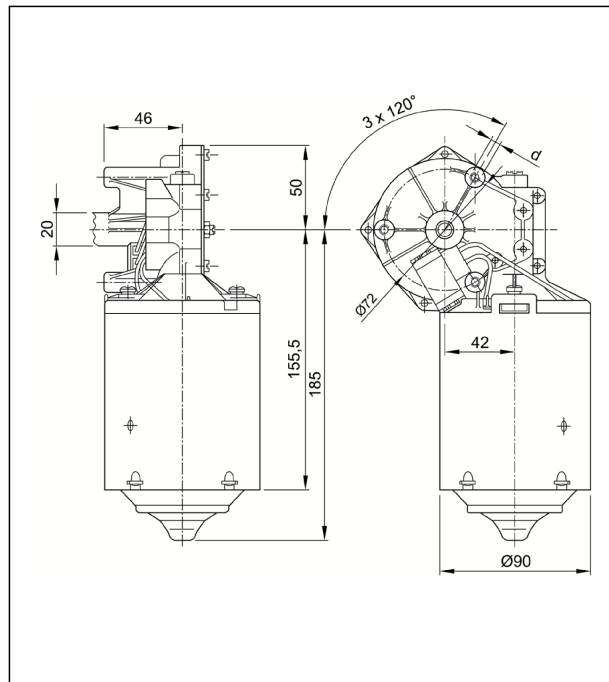
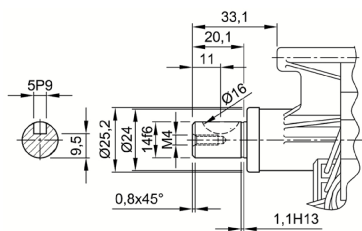


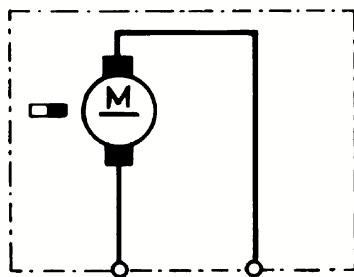
Technische Daten			
Nennspannung	$U_N$	[Volt]	24
Leerlaufdrehzahl	$n_0$	[min <sup>-1</sup> ]	52
Nenn Drehmoment	$M_N$	[Nm]	5,00
Einschaltdauer		%	
Ein		[min]	
Anlaufmoment	$M_A$	[Nm]	70,00
Getriebeübersetzung			59:1
Ankerwiderstand	2Lamellen	R	mOhm
	4Lamellen	R	mOhm
Zahnradwerkstoff			Hartgewebe
Hall IC			
Impulse/Umdrehung Antriebswelle			
Ausgangskanäle			
Bemerkung		d=M8 x 23 mm	
Schutzart			IP20
Gewicht		[kg]	2,90



Abtriebswelle W126



Schaltbild S28



Anschluss K243

