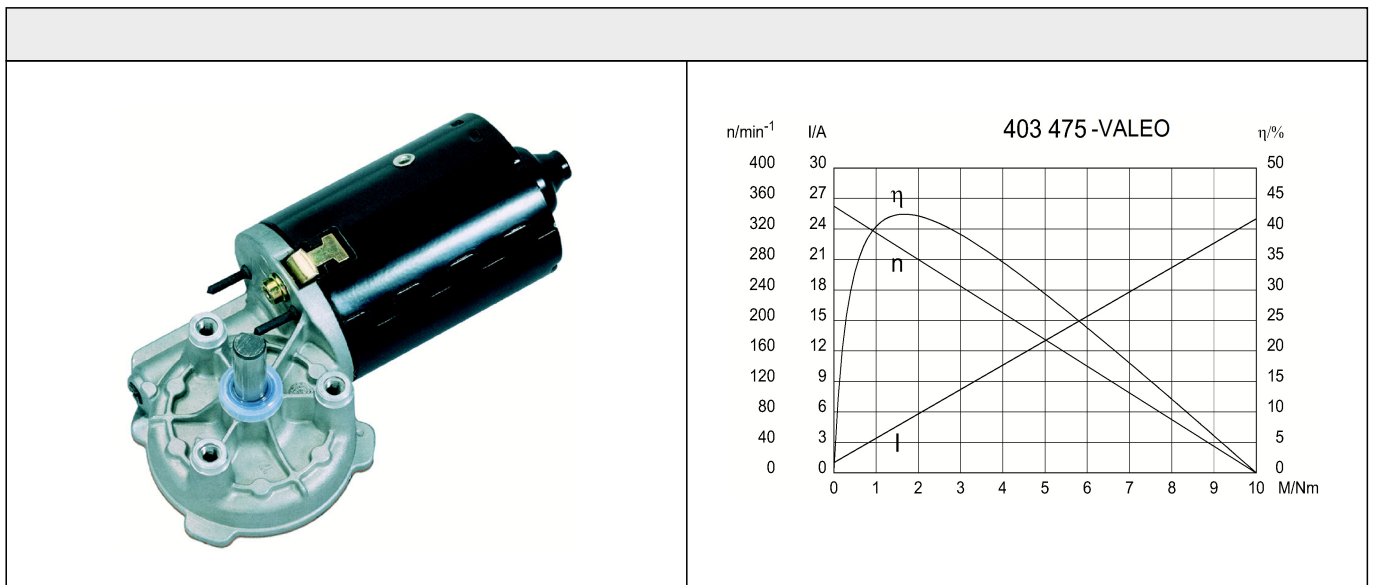
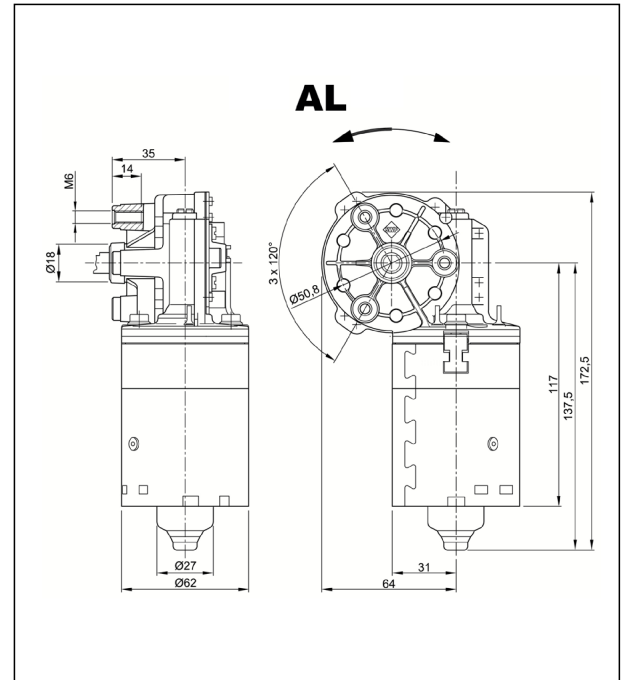
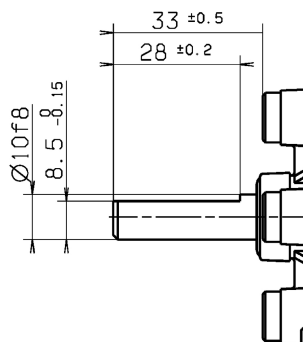


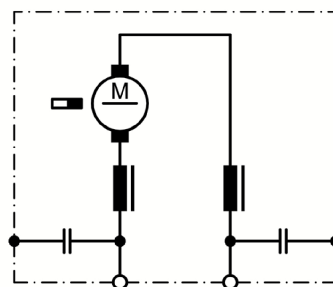
Technische Daten				
Nennspannung	$U_N$	[Volt]	24	
Leerlaufdrehzahl	$n_0$	[min <sup>-1</sup> ]	350	
Nenn Drehmoment	$M_N$	[Nm]	0,80	
Einschaltdauer		%		
Ein		[min]		
Anlaufmoment	$M_A$	[Nm]	10,00	
Getriebeübersetzung			41:4	
Ankerwiderstand	2Lamellen	R	mOhm	750
	4Lamellen	R	mOhm	670
Zahnradwerkstoff			Kunststoff	
Hall IC				
Impulse/Umdrehung Antriebswelle				
Ausgangskanäle				
Bemerkung				
Schutzart			IP30	
Gewicht		[kg]	1,2	



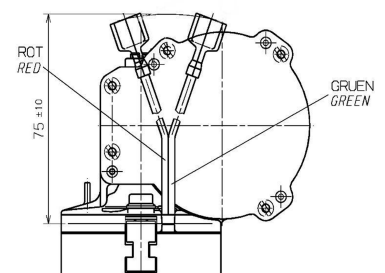
Abtriebswelle W159



Schaltbild S30



Anschluss K402857



Flachsteckenden 6,3x0,8 DIN 46 244  
Gehäuse FLST Amp. Nr- 2-521055-2