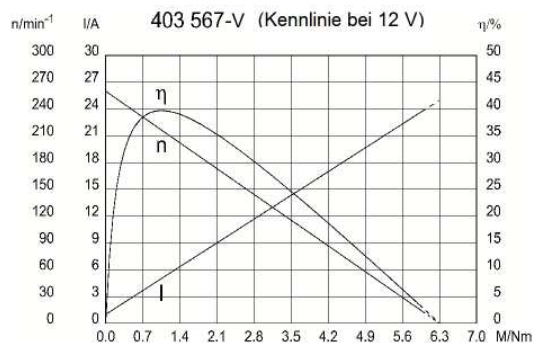
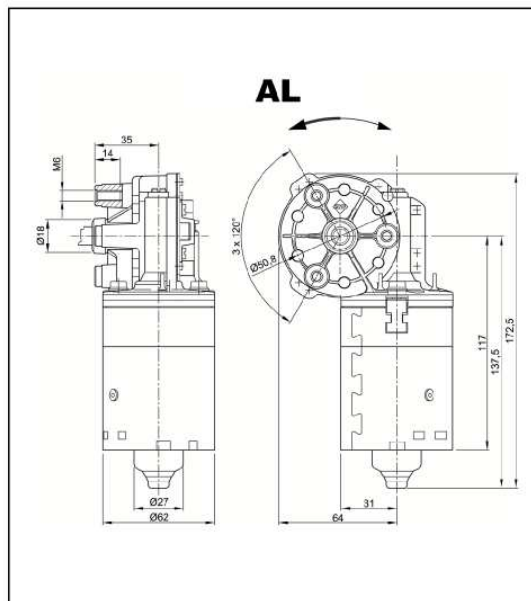
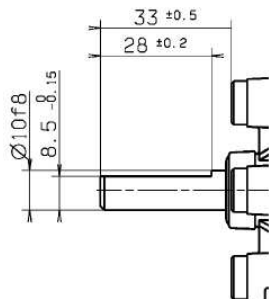


### Technische Daten

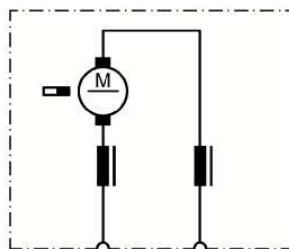
Nennspannung	$U_N$	[Volt]	12/24
Leerlaufdrehzahl	$n_0$	[min <sup>-1</sup> ]	260/520
Nenn Drehmoment	$M_N$	[Nm]	1,00
Einschaltdauer		%	
Ein		[min]	
Anlaufmoment	$M_A$	[Nm]	6,50
Getriebeübersetzung			41:4
Ankerwiderstand	2Lamellen	R	mOhm 400
	4Lamellen	R	mOhm 350
Zahnradwerkstoff			Kunststoff
Hall IC			
Impulse/Umdrehung Antriebswelle			
Ausgangskanäle			
Bemerkung			
Schutzart			IP30
Gewicht		[kg]	1,20



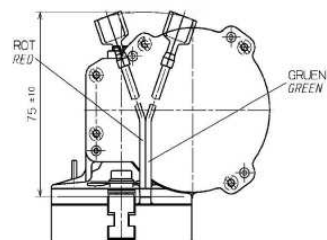
Abtriebswelle W159



Schaltbild S27



Anschluss K402857



Flachsteckenden 6,3x0,8 DIN 46 244  
Gehäuse FLST Amp. Nr.-2-521055-2