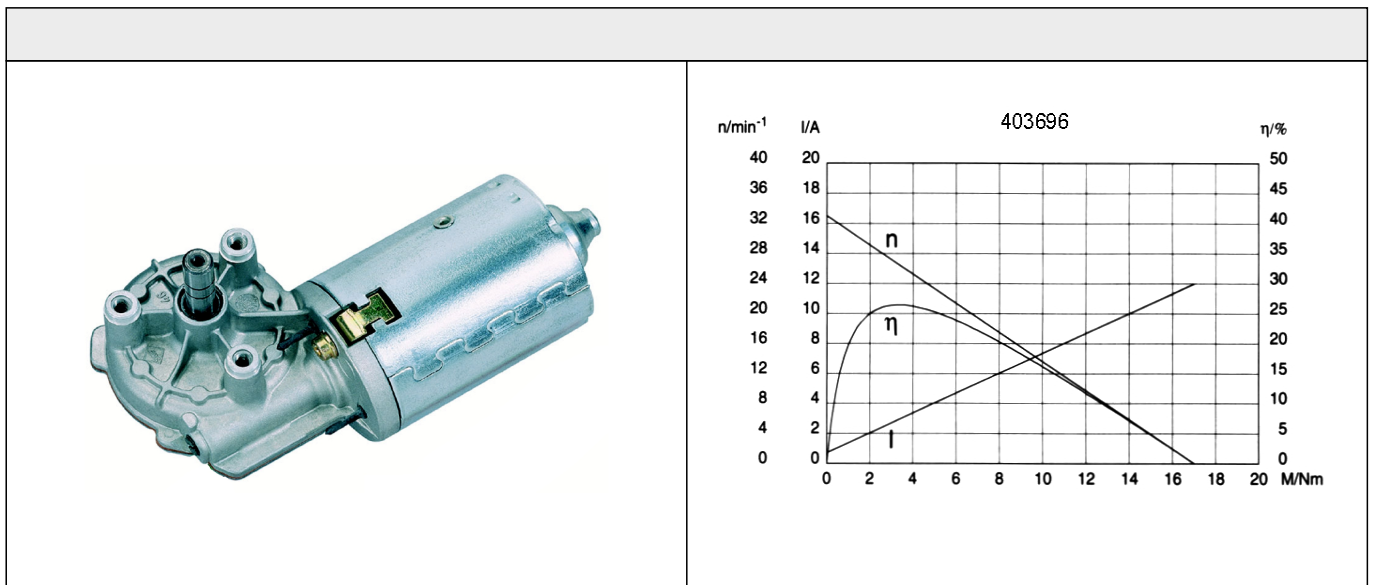
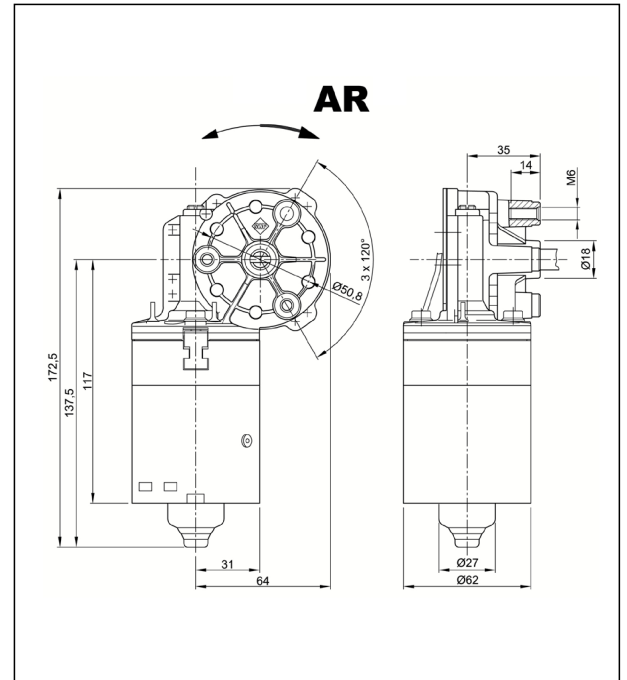
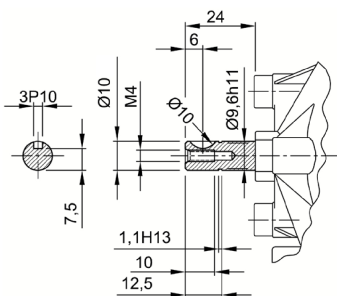


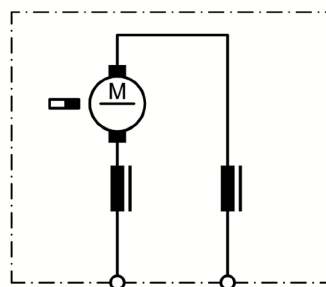
Technische Daten			
Nennspannung	U_N	[Volt]	12
Leerlaufdrehzahl	n_0	[min ⁻¹]	32
Nenn Drehmoment	M_N	[Nm]	3,50
Einschaltdauer		%	
Ein		[min]	
Anlaufmoment	M_A	[Nm]	18,00
Getriebeübersetzung			69:1
Ankerwiderstand	2Lamellen	R	mOhm
	4Lamellen	R	mOhm
Zahnradwerkstoff			Kunststoff
Hall IC			
Impulse/Umdrehung Antriebswelle			
Ausgangskanäle			
Bemerkung	Kabelsatz von K42 auf K191 geändert am 31.12.2008		
Schutzart			
Gewicht		[kg]	



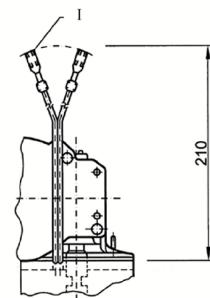
Abtriebswelle W36



Schaltbild S27



Anschluss K191



Flachsteckhülsen 2,8 x 0,8 DIN 46 247