

**SCHALTPLAN FUER ENCODER  
SWITCH WIRING FOR ENCODER**

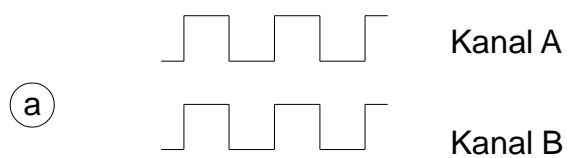
SPANNUNGSBEREICH:  $U_p = 4.5-18V$   
 VOLTAGE RANGE  
 TEMPERATURBEREICH:  $-20^{\circ}C - +85^{\circ}C$   
 TEMPERATURE RANGE  
 AUSGANG: = 4 IMPULS PRO UMDREHUNG DER ANKERWELLE  
 OUTPUT: = 4 PULSE PER REVOLUTION OF ARMATURE

**AUSGANGSSIGNAL  
OUTPUT SIGNAL**

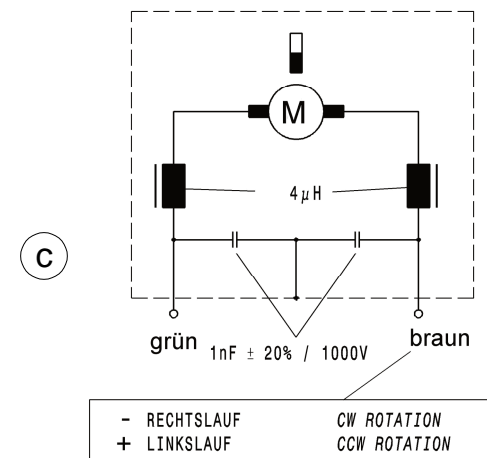
AUSGANG: = OFFENER KOLLEKTOR  
 OUTPUT = OPEN COLLECTOR  
 STROEME VOM AUSGANGSSIGNAL:  $I_{source} \leq 400\mu A$   
 CURRENTS FROM OUTPUT SIGNAL:  $I_{sink} \leq 2mA$   
 AUSGANGSSPANNUNG:  $U_{outh} \geq U_{bat} \times 0.7$   
 OUTPUT VOLTAGE:  $U_{outL} \leq 1.5V$

SCHALTUNG IST IM ANGEG. SPANNUNGSBEREICH VERPOLSICHER  
 CIRCUIT IS REVERSE-POLARITY PROTECTED IN DECLARED VOLTAGE RANGE

**Encoderdiagramm**

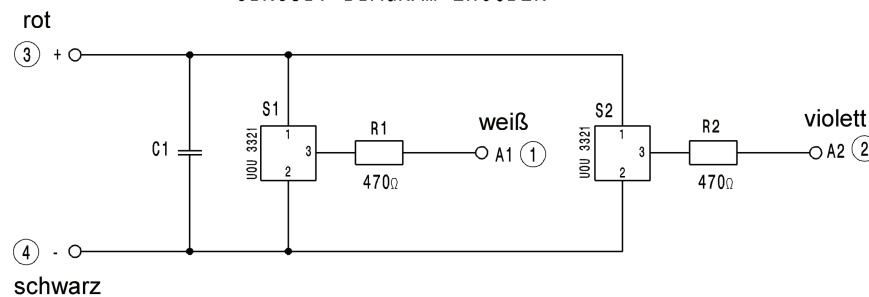


**SCHALTBILD  
CIRCUIT DIAGRAM**



- RECHTSLAUF CW ROTATION  
 + LINKSLAUF CCW ROTATION

**SCHALTBILD ENCODER  
CIRCUIT DIAGRAM ENCODER**



				Maßstab	1:2
				Werkstoff / Rohteil	
				Benennung	
				<b>Getriebemotor SWMP 12V HL-IC 2x4 Imp./ Ankerumdr.</b>	
				Zg.Nr.	403712-5
				Blatt	
				Freigabe "c" per Mail am 8.05.17 erhalten	

c/3x	Anschluß, Schaltbilder geändert	04.05.17	Kornb.
b/1x	Kabel lks. war rts.; aus Einzelteilen gef.	31.08.15	Kornb.
a/2x	4 Imp. war 3 Imp.	16.06.15	Kornb.
Zust.	Änderung	Datum	Name
2015	Datum	Name	
Bearb.	22.05.	Kornberger	
Gepr.	22.05.2015	M.Keller	

Allgemeintoleranz		 www.ott-antriebe.de Ott GmbH & Co.KG D-78652 Deißlingen Tel.:0049-07420-93990
ISO 2768 - m		