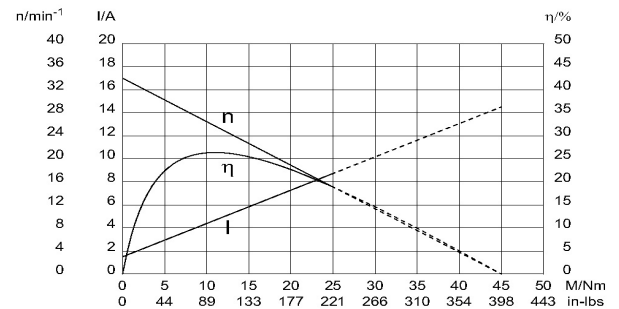
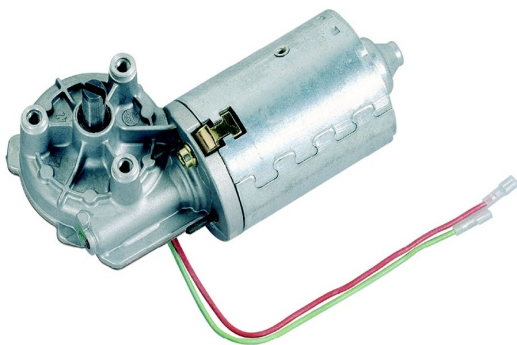
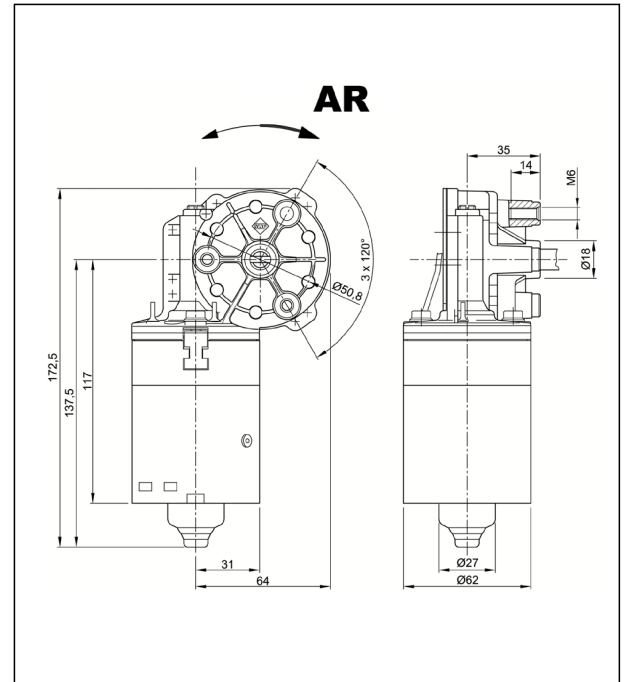
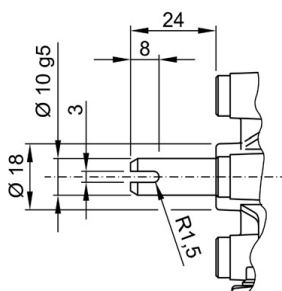


### Technische Daten

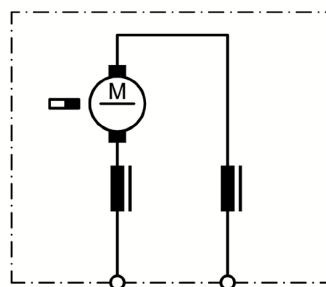
Nennspannung	$U_N$	[Volt]	24
Leerlaufdrehzahl	$n_0$	[min <sup>-1</sup> ]	35
Nenn Drehmoment	$M_N$	[Nm]	5,00
Einschaltdauer		%	
Ein		[min]	
Anlaufmoment	$M_A$	[Nm]	26,00
Getriebeübersetzung			69:1
Ankerwiderstand	2Lamellen	R	mOhm 1520
	4Lamellen	R	mOhm 1350
Zahnradwerkstoff			Kunststoff
Hall IC			
Impulse/Umdrehung Antriebswelle			
Ausgangskanäle			
Bemerkung			
Schutzart			
Gewicht		[kg]	1,2



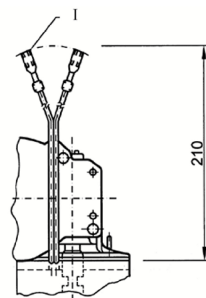
Abtriebswelle W309



Schaltbild S27



Anschluss K191



Flachsteckhülsen 2,8 x 0,8 DIN 46 247