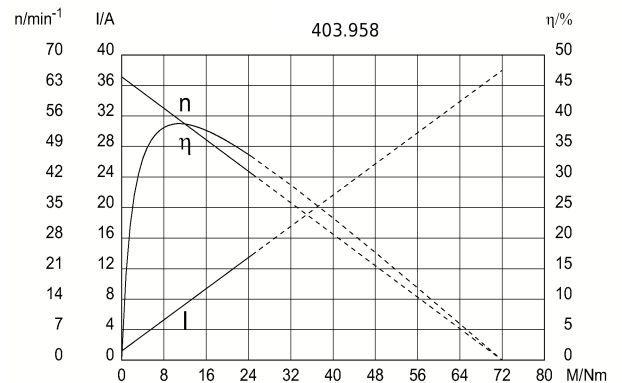
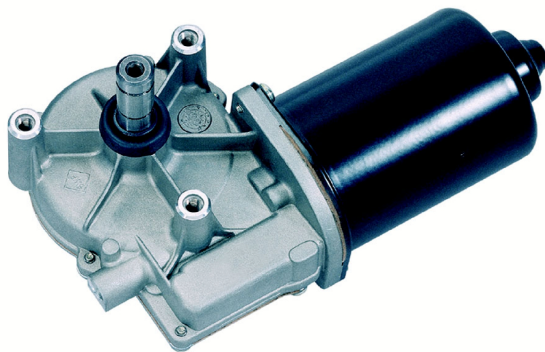
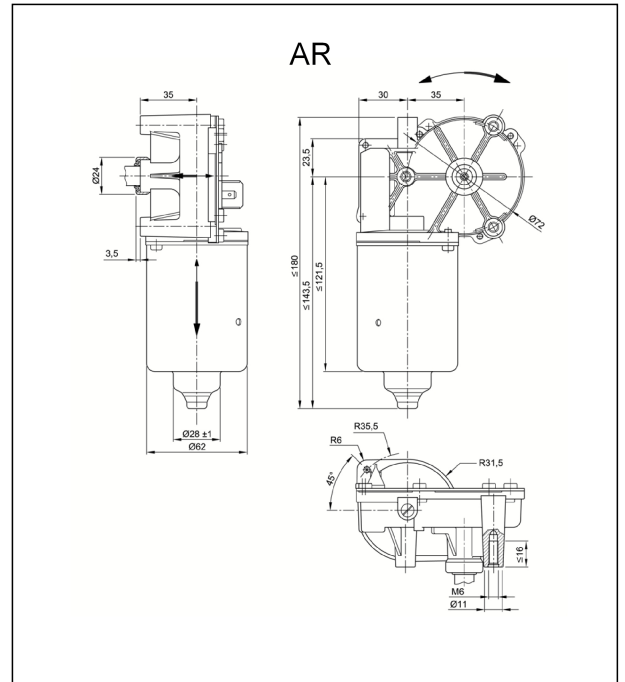


Technische Daten

Nennspannung	U_N	[Volt]	24
Leerlaufdrehzahl	n_0	[min ⁻¹]	67
Nenn Drehmoment	M_N	[Nm]	5,00
Einschaltdauer		%	
Ein		[min]	
Anlaufmoment	M_A	[Nm]	25,00
Getriebeübersetzung			63:1
Ankerwiderstand	2Lamellen	R	mOhm 950
	4Lamellen	R	mOhm 730
Zahnradwerkstoff			Kunststoff
Hall IC			
Impulse/Umdrehung Antriebswelle			
Ausgangskanäle			
Bemerkung			
Schutzart			IP40
Gewicht		[kg]	1,20

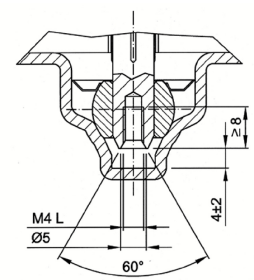
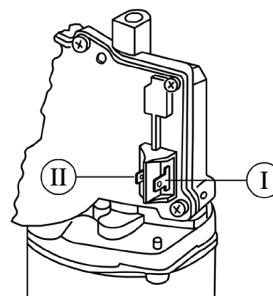
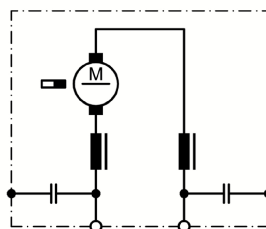
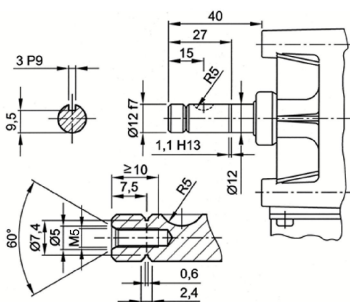


Abtriebswelle W193

Schaltbild S30

Anschluss K144

Wellenabgang W197



I Flachsteckerenden 6,3 x 0,8 DIN 46 244

II Flachsteckerenden 4,8 x 0,8 DIN 46 244

Linksgewinde