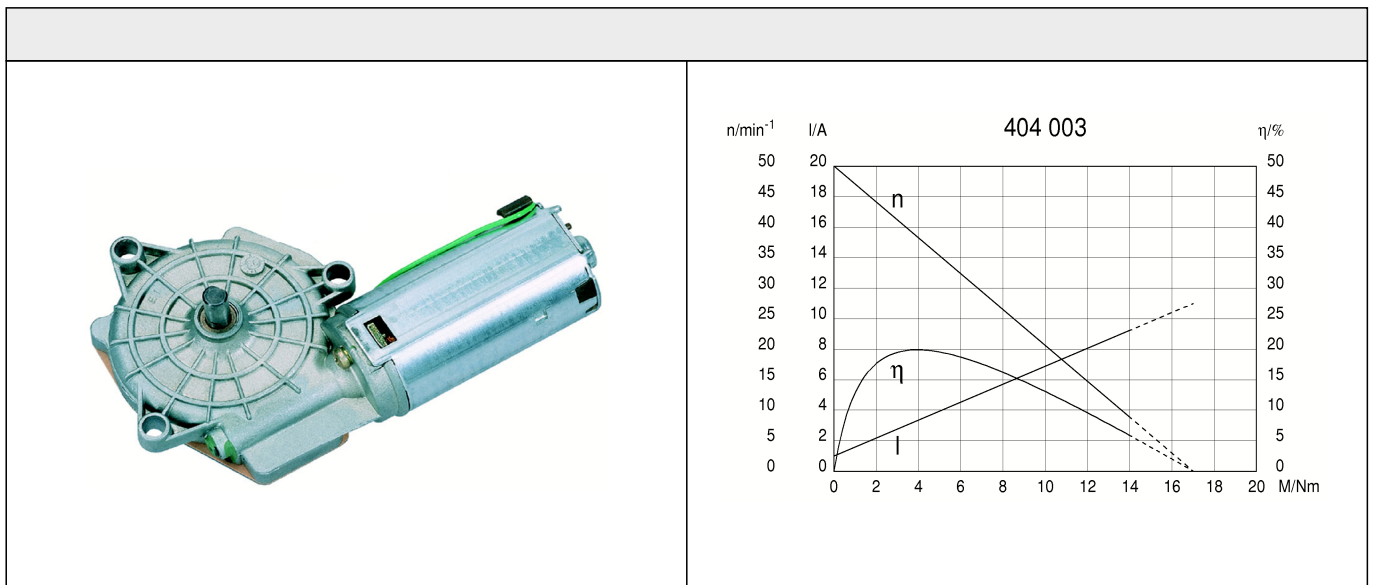
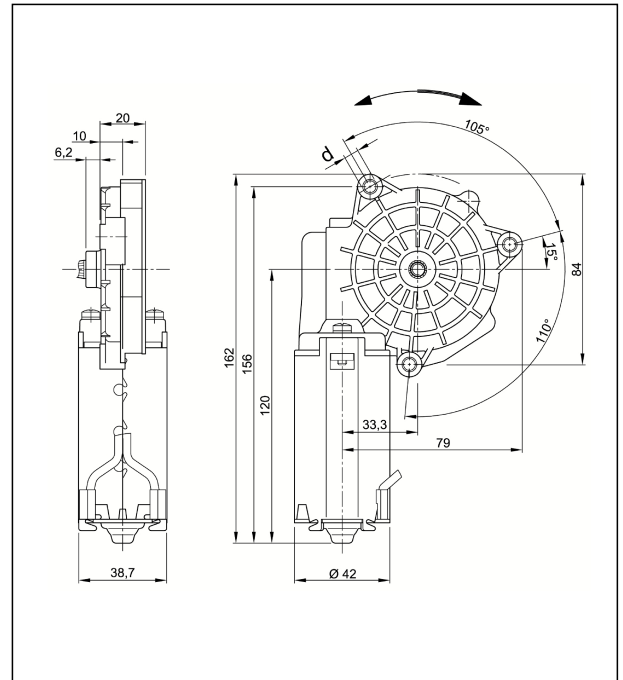
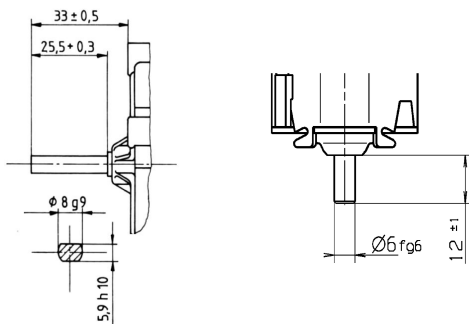


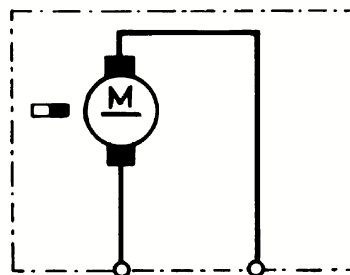
Technische Daten				
Nennspannung	U_N	[Volt]	24	
Leerlaufdrehzahl	n_0	[min ⁻¹]	50	
Nenn Drehmoment	M_N	[Nm]	2,00	
Einschaltdauer		%		
Ein		[min]		
Anlaufmoment	M_A	[Nm]	14,00	
Getriebeübersetzung			99:1	
Ankerwiderstand	2Lamellen	R	mOhm	2800
	4Lamellen	R	mOhm	2400
Zahnradwerkstoff			Hartgewebe	
Hall IC				
Impulse/Umdrehung Antriebswelle				
Ausgangskanäle				
Bemerkung			d=M6; Kugellager	
Schutzart				IP30
Gewicht		[kg]	0,710	



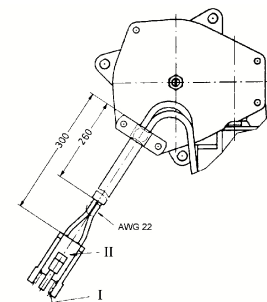
Abtriebswelle W171 Wellenabgang W207



Schaltbild S28



Anschluss K156



I Gehäuse RDST OCE: 2645082

II Stecker RD OCE: 2642354