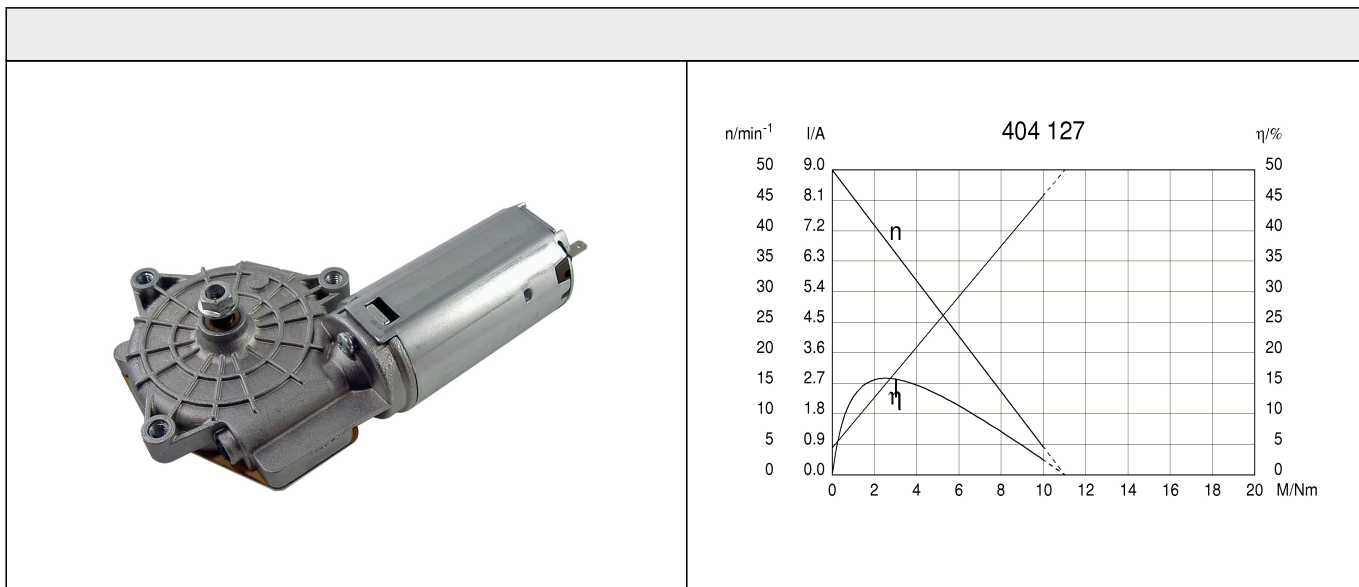
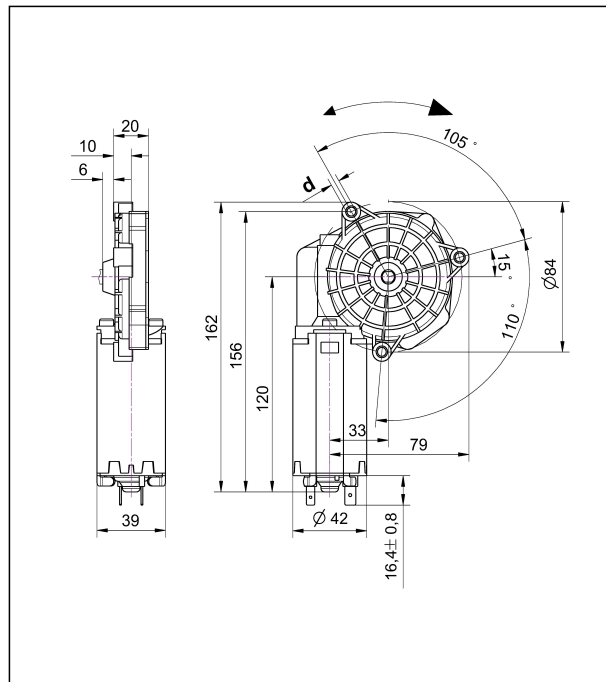
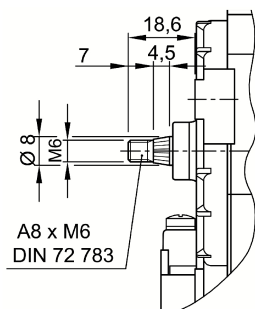


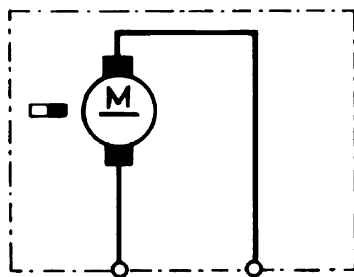
Technische Daten			
Nennspannung	U_N	[Volt]	24
Leerlaufdrehzahl	n_0	[min ⁻¹]	50
Nenn Drehmoment	M_N	[Nm]	2,00
Einschaltdauer		%	
Ein		[min]	
Anlaufmoment	M_A	[Nm]	10,00
Getriebeübersetzung			85:1
Ankerwiderstand	2Lamellen	R	mOhm 2800
	4Lamellen	R	mOhm 2400
Zahnradwerkstoff			Hartgewebe
Hall IC			
Impulse/Umdrehung Antriebswelle			
Ausgangskanäle			
Bemerkung			d=M6; Kugellager
Schutzart			IP30
Gewicht		[kg]	0,710



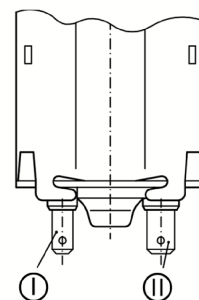
Abtriebswelle W22



Schaltbild S28



Anschluss K117



- I Flachsteckerenden 4,8 x 0,8 DIN 46 244
- II Flachsteckerenden 6,3 x 0,8 DIN 46 244