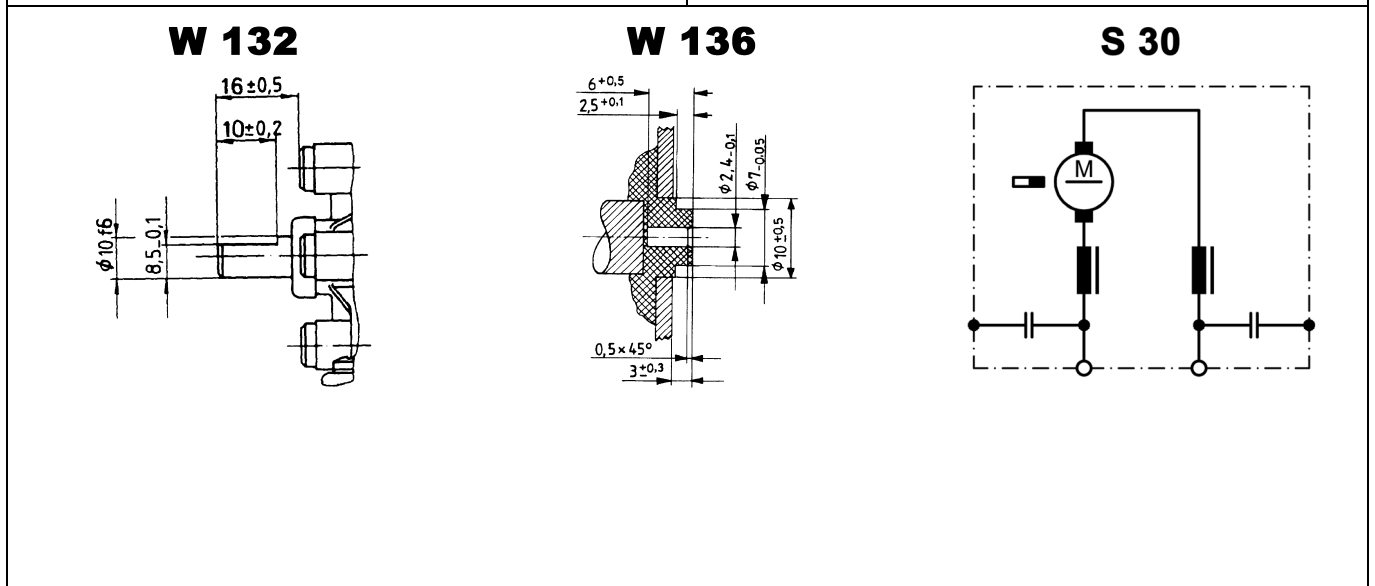
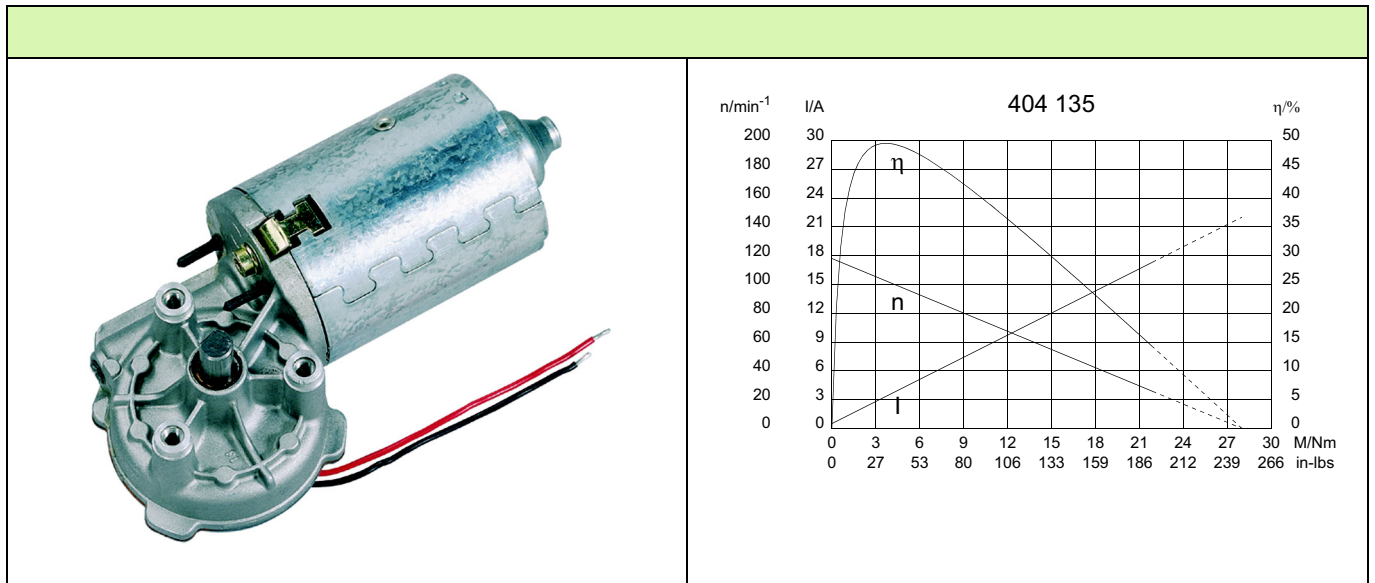
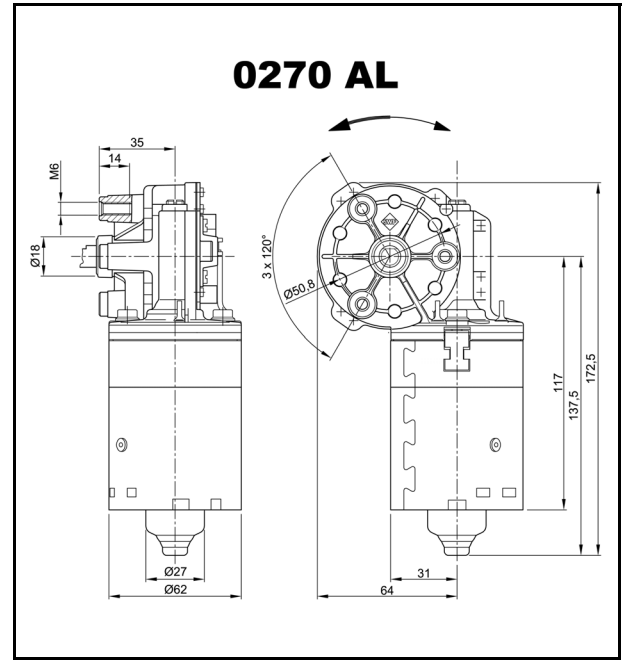


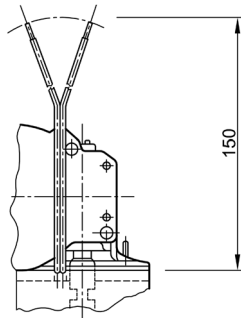
Baureihe 0270 (SWMK)

Motortyp 404 135

Technische Daten			
Nennspannung	U_N	[Volt]	24
Leerlaufdrehzahl	n_0	[min ⁻¹]	118
Nennmoment	M_N	[Nm]	2,00
Einschaltdauer		%	
EIN		[min]	
Anlaufmoment	M_A	[Nm]	28,00
Getriebeübersetzung	i		53/2
Ankerwiderstand,	2 Lamellen	R	[mΩ] 900,00
	4 Lamellen	R	[mΩ] 750,00
Ankerinduktivität,	2 Lamellen	L	[mH] 2,00
	4 Lamellen	L	[mH] 1,80
Läuferträgheitsmoment	J_R	[kgm ²] × 10 ⁻⁶	67,00
Zahnradwerkstoff			Kunststoff
Hall IC			
	Impuls/Umdrehung	Antriebswelle	
	Ausgangskanäle		
Bemerkungen			
Schutzart			IP 30
Gewicht		[kg]	1,200



K 59



Notizfeld: