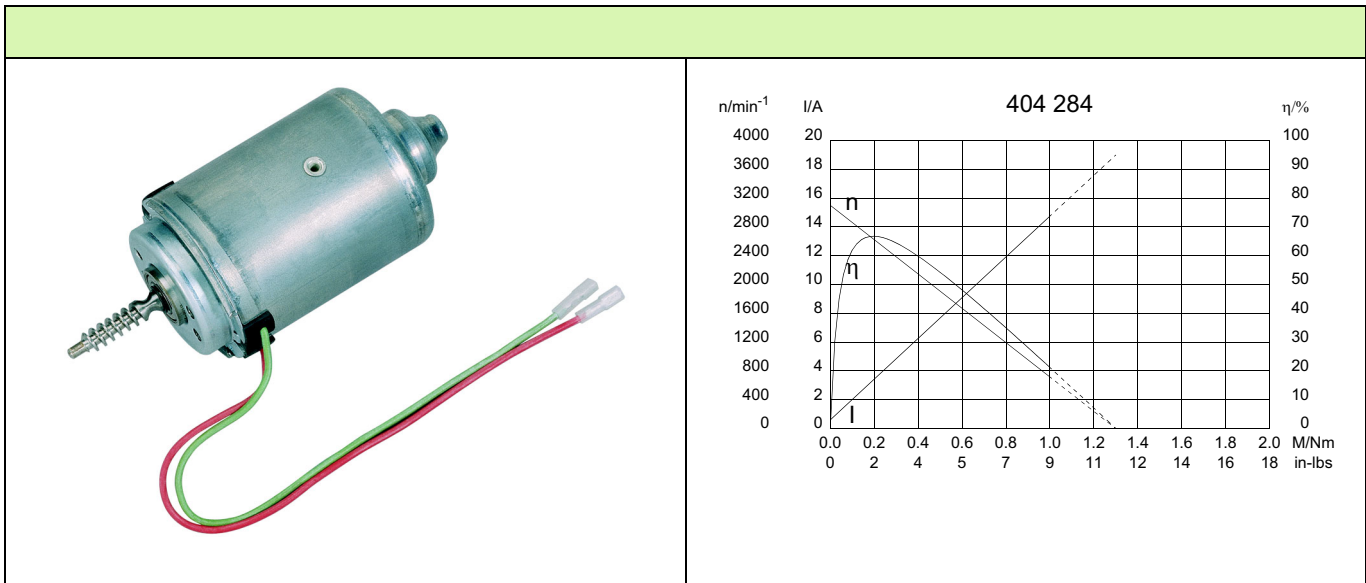
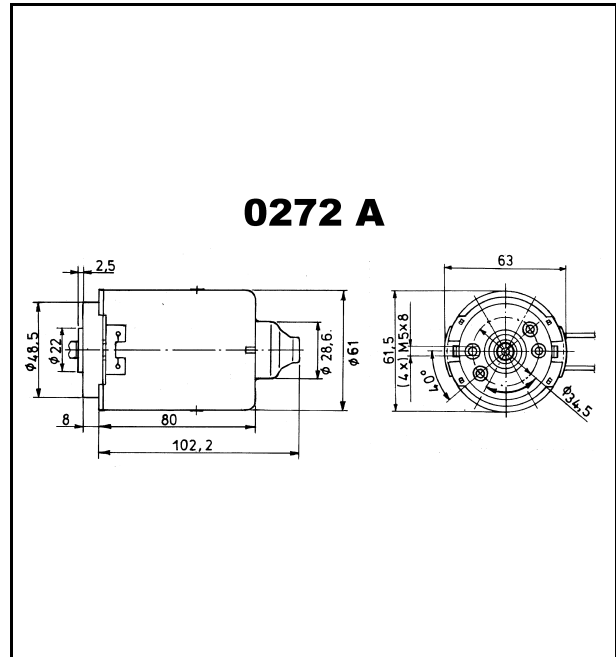
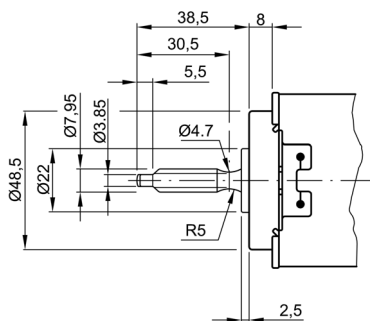


### Technische Daten

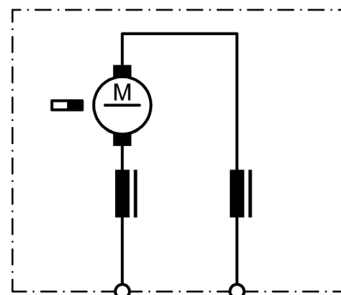
Nennspannung	$U_N$	[Volt]	24
Leerlaufdrehzahl	$n_0$	[min <sup>-1</sup> ]	3100
Nennmoment	$M_N$	[Nm]	0,19
Einschaltdauer	%		
EIN	[min]		
Anlaufmoment	$M_A$	[Nm]	1,30
Getriebeübersetzung	$i$		
Ankerwiderstand, 2 Lamellen	R	[mΩ]	970,00
4 Lamellen	R	[mΩ]	810,00
Ankerinduktivität, 2 Lamellen	L	[mH]	2,00
4 Lamellen	L	[mH]	1,80
Läuferträgheitsmoment	$J_R$	[kgm <sup>2</sup> ] × 10 <sup>-6</sup>	72,00
Zahnradwerkstoff			
Hall IC			
Impuls/Umdrehung Antriebswelle			
Ausgangskanäle			
Bemerkungen	1-gängige Schnecke		
Schutzart			IP 30
Gewicht		[kg]	0,900



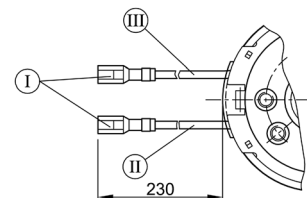
### W 220



### S 27



### K 180



- I Flachsteckhülsen  
2,8 x 0,8 DIN 46 247
- II grün
- III rot