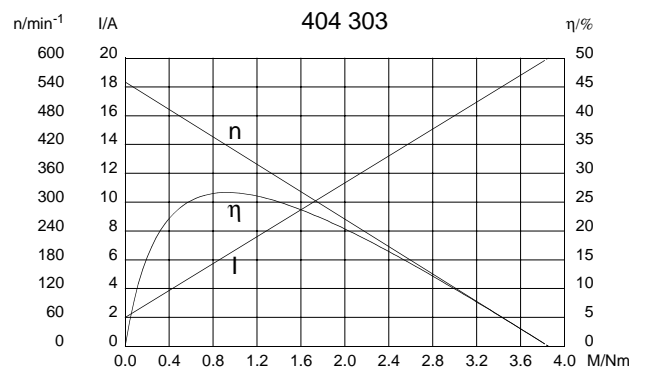
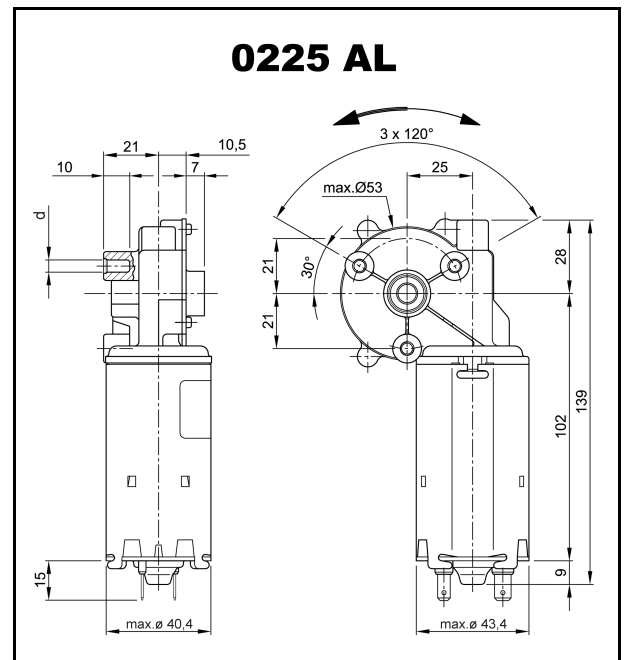


# Baureihe 0225 (GMPG)

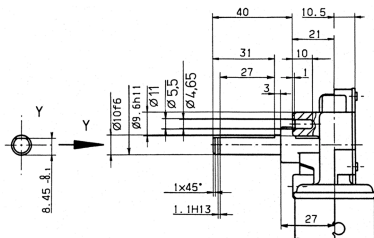
## Motortyp 404 303

### Technische Daten

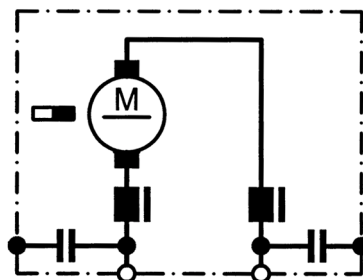
Nennspannung	$U_N$	[Volt]	24
Leerlaufdrehzahl	$n_0$	[min <sup>-1</sup> ]	550
Nennmoment	$M_N$	[Nm]	1,0
Einschaltdauer	%		10
EIN		[min]	
Anlaufmoment	$M_A$	[Nm]	3,9
Getriebeübersetzung	$i$		56/4
Anschlusswiderstand	2 Lamellen	R	[mΩ] 1250,0
	4 Lamellen	R	[mΩ] 1050,0
Anschlussinduktivität	2 Lamellen	L	[mH] 0,75
	4 Lamellen	L	[mH] 0,60
Läuferträgheitsmoment	$J_R$	[kgm <sup>2</sup> ] × 10 <sup>-6</sup>	8,7
Zahnradwerkstoff			Kunststoff
Hall IC			
Impuls/Umdrehung Abtriebswelle			
Ausgangskanäle			
Bemerkungen	d = für selbstformende Schraube M 5		
Schutzart			IP 30
Gewicht		[kg]	0,71



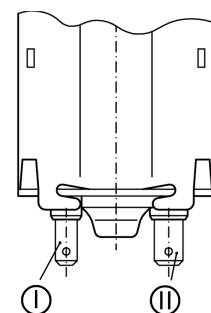
### W 147



### S 30



### K 117



I Flachsteckerenden 4,8 x 0,8 DIN 46 244

II Flachsteckerenden 6,3 x 0,8 DIN 46 244