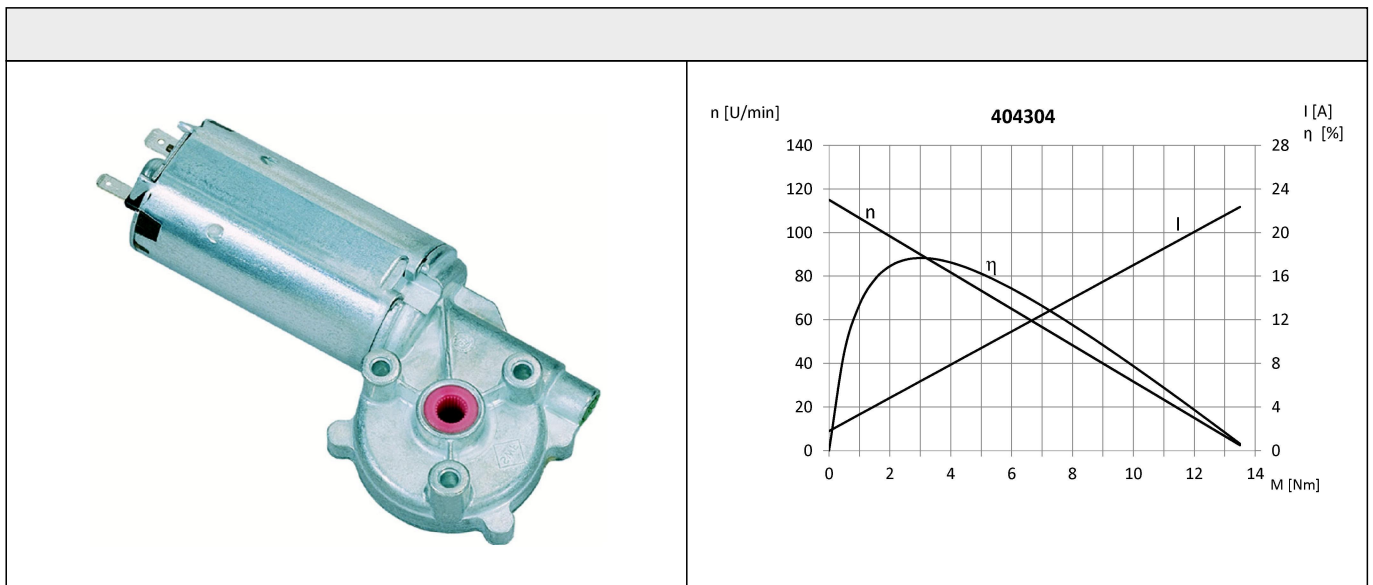
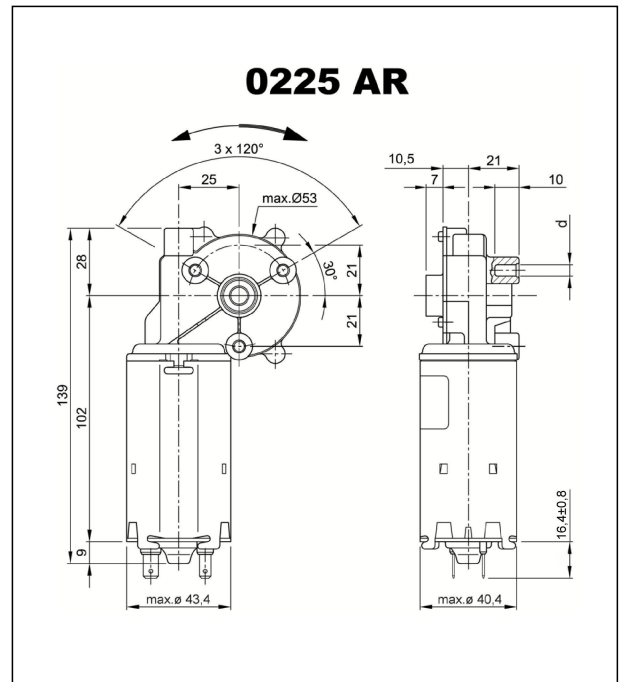
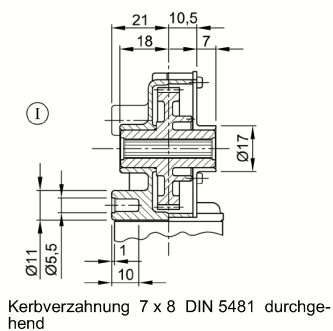


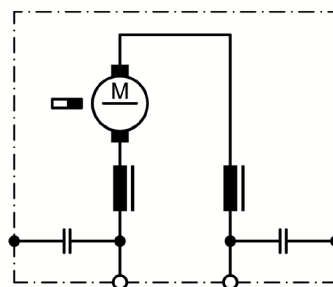
Technische Daten			
Nennspannung	U_N	[Volt]	24
Leerlaufdrehzahl	n_0	[min ⁻¹]	110
Nenn Drehmoment	M_N	[Nm]	2,00
Einschaltdauer		%	10
Ein		[min]	
Anlaufmoment	M_A	[Nm]	15,00
Getriebeübersetzung			62:1
Ankerwiderstand	2Lamellen	R	mOhm 1200
	4Lamellen	R	mOhm 950
Zahnradwerkstoff			Kunststoff
Hall IC			
Impulse/Umdrehung Antriebswelle			
Ausgangskanäle			
Bemerkung		d=für selbstformende Schrauben M5	
Schutzart			IP30
Gewicht		[kg]	0,71



Abtriebswelle W148



Schaltbild S30



Anschluss K117

