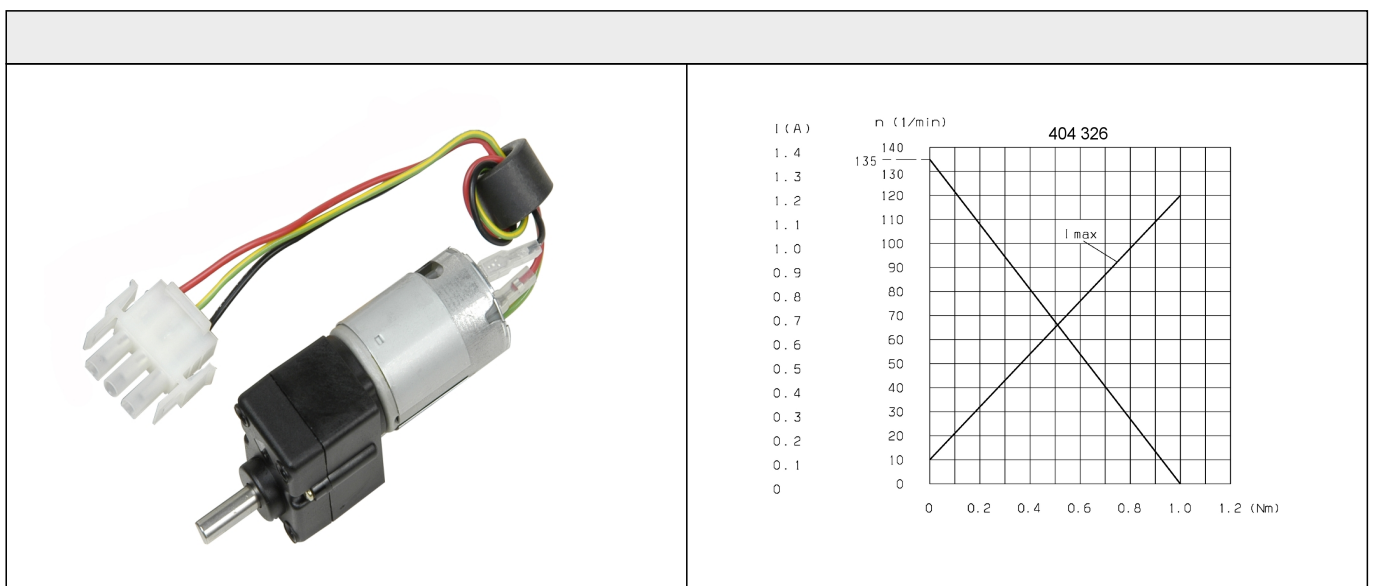
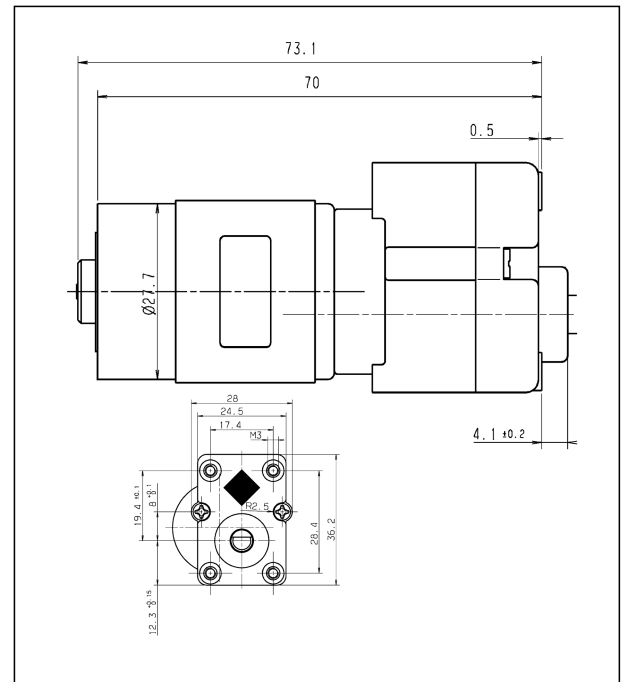
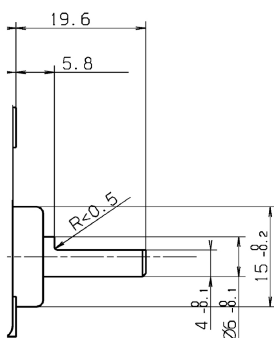


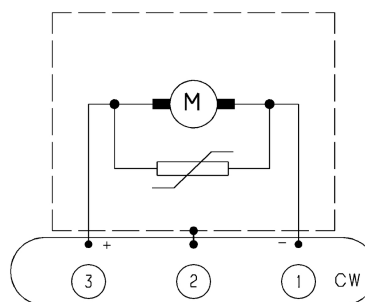
Technische Daten				
Nennspannung	U_N	[Volt]	24	
Leerlaufdrehzahl	n_0	[min ⁻¹]	130	
Nenn Drehmoment	M_N	[Nm]	0,20	
Einschaltdauer				%
Ein				[min]
Anlaufmoment	M_A	[Nm]	1,00	
Getriebeübersetzung				43:1
Ankerwiderstand	2Lamellen	R	mOhm	14,6
	4Lamellen	R	mOhm	
Zahnradwerkstoff				ST/BRZ
Hall IC				
Impulse/Umdrehung Antriebswelle				
Ausgangskanäle				
Bemerkung				
Schutzart				IP40
Gewicht	[kg]	0,18		



Abtriebswelle W74



Schaltbild S69



Anschluss K182

