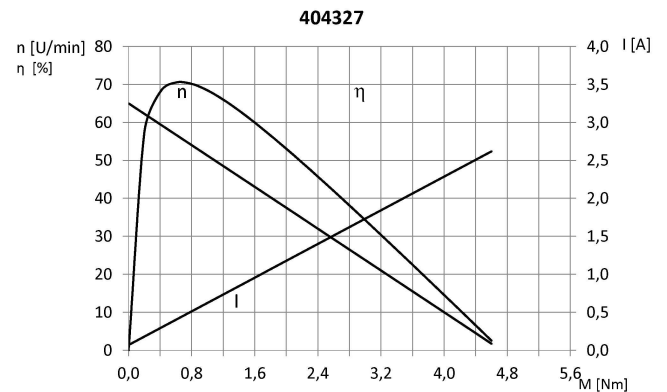
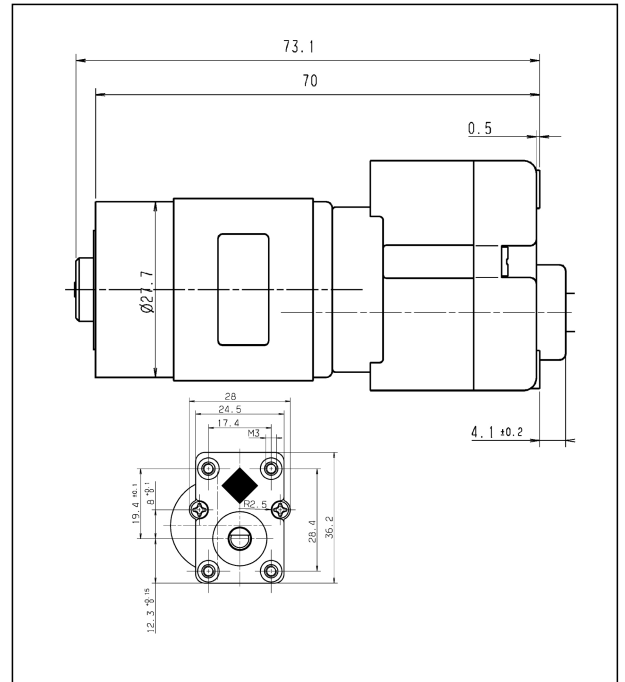
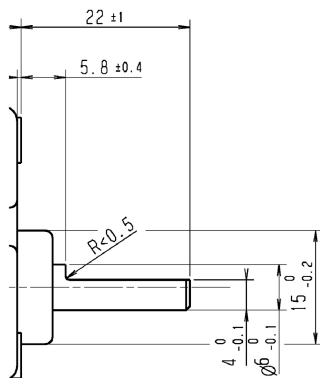


Technische Daten

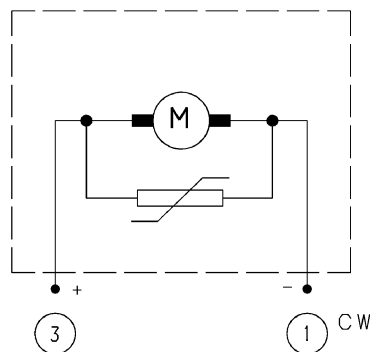
Nennspannung	U_N	[Volt]	24
Leerlaufdrehzahl	n_0	[min ⁻¹]	65
Nenn Drehmoment	M_N	[Nm]	
Einschaltdauer		%	
Ein		[min]	
Anlaufmoment	M_A	[Nm]	3,00
Getriebeübersetzung			109:1
Ankerwiderstand	2Lamellen	R	mOhm 8,2
	4Lamellen	R	mOhm
Zahnradwerkstoff			ST/BRZ
Hall IC			
Impulse/Umdrehung Antriebswelle			
Ausgangskanäle			
Bemerkung			
Schutzart			IP40
Gewicht		[kg]	0,18



Abtriebswelle W73



Schaltbild S70



Anschluss K183

