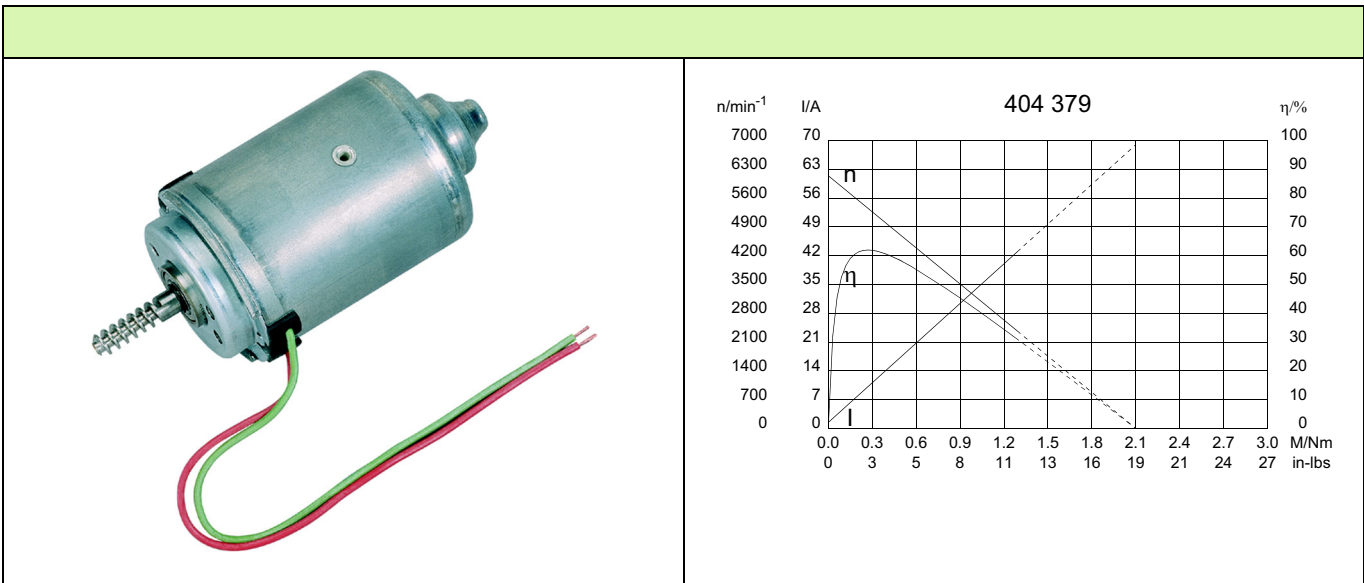
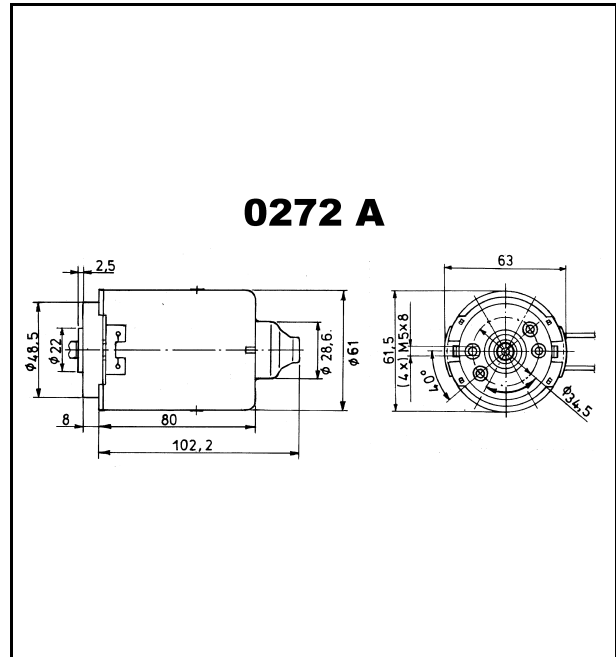
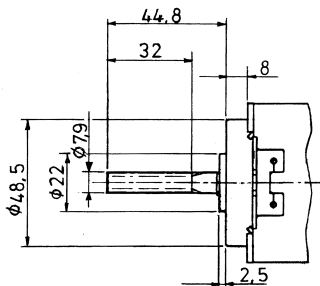


Technische Daten

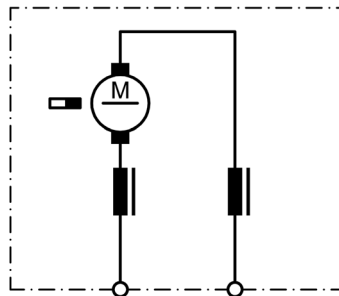
Nennspannung	U_N	[Volt]	24
Leerlaufdrehzahl	n_0	[min ⁻¹]	6140
Nennmoment	M_N	[Nm]	0,10
Einschaltdauer	%		
EIN	[min]		
Anlaufmoment	M_A	[Nm]	2,10
Getriebeübersetzung	i		
Ankerwiderstand, 2 Lamellen	R	[mΩ]	240,00
4 Lamellen	R	[mΩ]	210,00
Ankerinduktivität, 2 Lamellen	L	[mH]	0,50
4 Lamellen	L	[mH]	0,45
Läuferträgheitsmoment	J_R	[kgm ²] × 10 ⁻⁶	72,00
Zahnradwerkstoff			
Hall IC			
Impuls/Umdrehung Antriebswelle			
Ausgangskanäle			
Bemerkungen	4-gängige Schnecke		
Schutzart			IP 30
Gewicht		[kg]	0,900



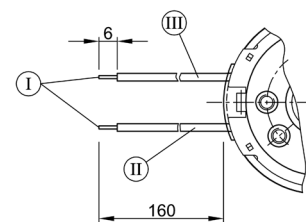
W 219



S 27



K 181



- I Leitungsenden verzinkt
- II grün
- III rot