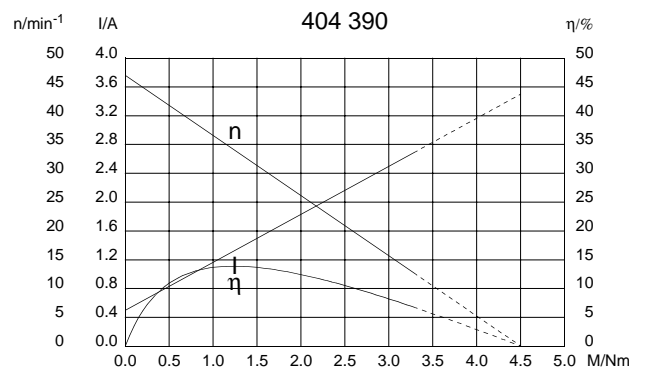
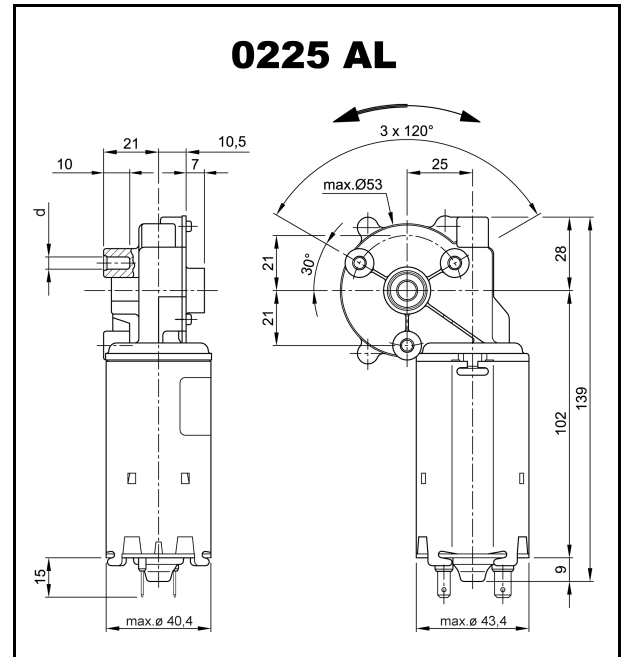


# Baureihe 0225 (GMPG)

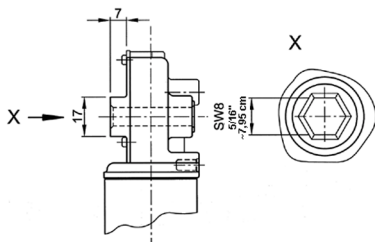
## Motortyp 404 390

### Technische Daten

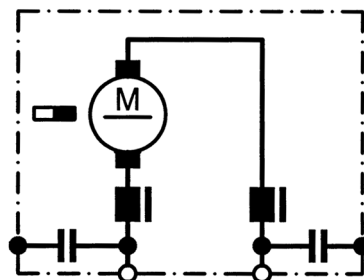
Nennspannung	$U_N$	[Volt]	24	
Leerlaufdrehzahl	$n_0$	[min <sup>-1</sup> ]	47	
Nenn Drehmoment	$M_N$	[Nm]	1,5	
Einschaltdauer	%		10	
EIN		[min]		
Anlaufmoment	$M_A$	[Nm]	4,5	
Getriebeübersetzung	$i$		72/1	
Anschlusswiderstand	2 Lamellen	R	[mΩ]	6400,0
	4 Lamellen	R	[mΩ]	3000,0
Anschlussinduktivität	2 Lamellen	L	[mH]	3,90
	4 Lamellen	L	[mH]	3,30
Läuferträgheitsmoment	$J_R$	[kgm <sup>2</sup> ] × 10 <sup>-6</sup>	10,0	
Zahnradwerkstoff			Kunststoff	
Hall IC				
Impuls/Umdrehung Abtriebswelle				
Ausgangskanäle				
Bemerkungen	d = für selbstformende Schraube M 5			
Schutzart			IP 30	
Gewicht		[kg]	0,71	



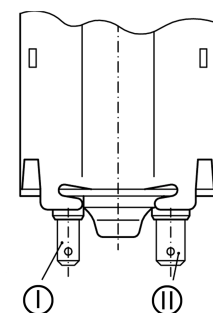
### W 229



### S 30



### K 117



I Flachsteckerenden 4,8 x 0,8 DIN 46 244

II Flachsteckerenden 6,3 x 0,8 DIN 46 244