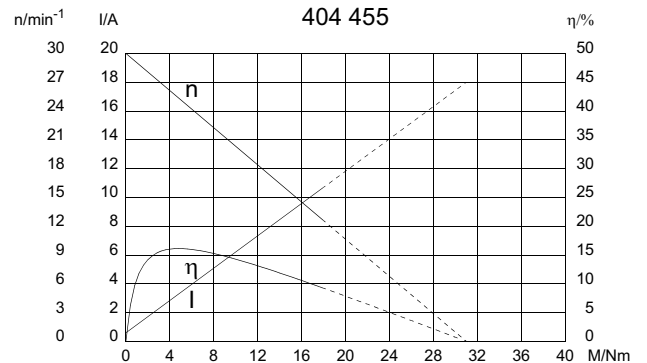
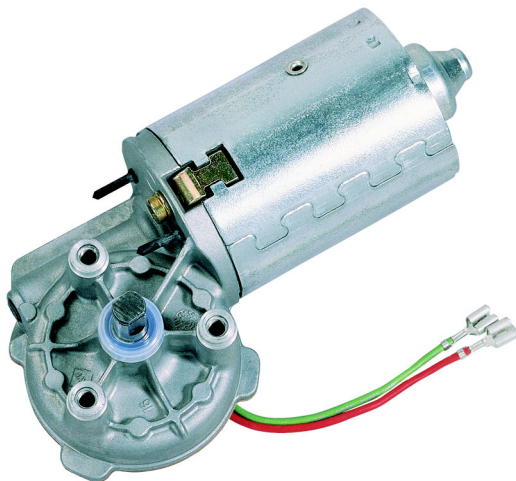
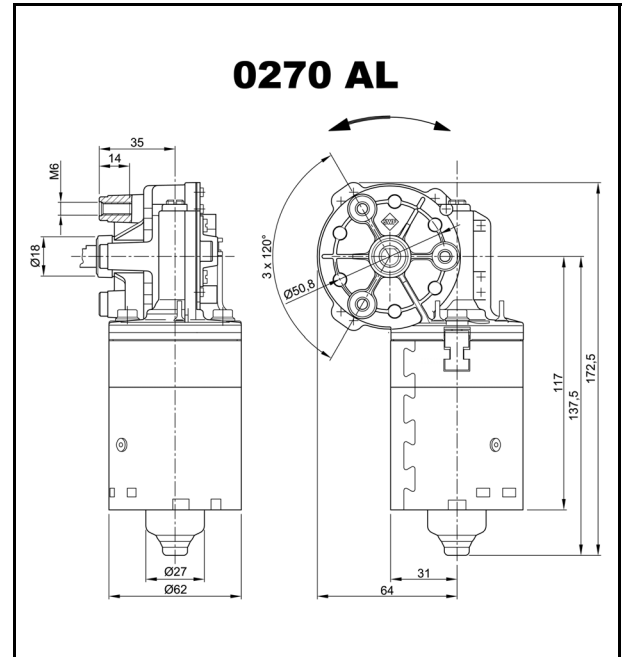


# Baureihe 0270 (SWMK)

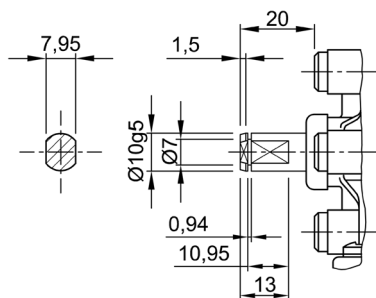
## Motortyp 404 455

### Technische Daten

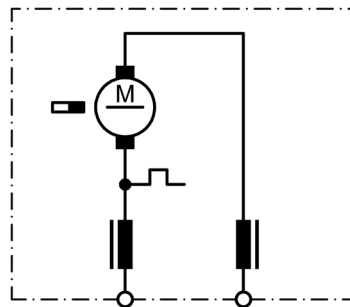
Nennspannung	$U_N$	[Volt]	24
Leerlaufdrehzahl	$n_0$	[min <sup>-1</sup> ]	30
Nenn Drehmoment	$M_N$	[Nm]	4,00
Einschaltdauer		%	
EIN		[min]	
Anlaufmoment	$M_A$	[Nm]	31,00
Getriebeübersetzung	$i$		55/1
Ankerwiderstand,	2 Lamellen	R	[mΩ]
	4 Lamellen	R	[mΩ]
Ankerinduktivität,	2 Lamellen	L	[mH]
	4 Lamellen	L	[mH]
Läuferträgheitsmoment	$J_R$	[kgm <sup>2</sup> ]	$\times 10^{-6}$
Zahnradwerkstoff			Kunststoff
Hall IC			
	Impuls/Umdrehung	Antriebswelle	
	Ausgangskanäle		
Bemerkungen			
Schutzart			IP 30
Gewicht		[kg]	1,200



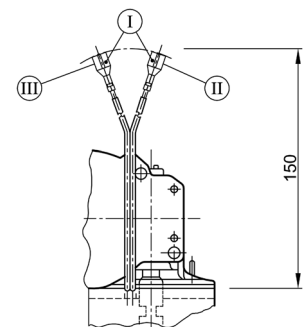
### W 252



### S 25



### K 207



I Flachsteckhülsen 6,3 x 0,8 DIN 46 247 für Gehäuse AMP-Nr. 180907-0

II Stecker 2, grün

III Stecker 1, rot