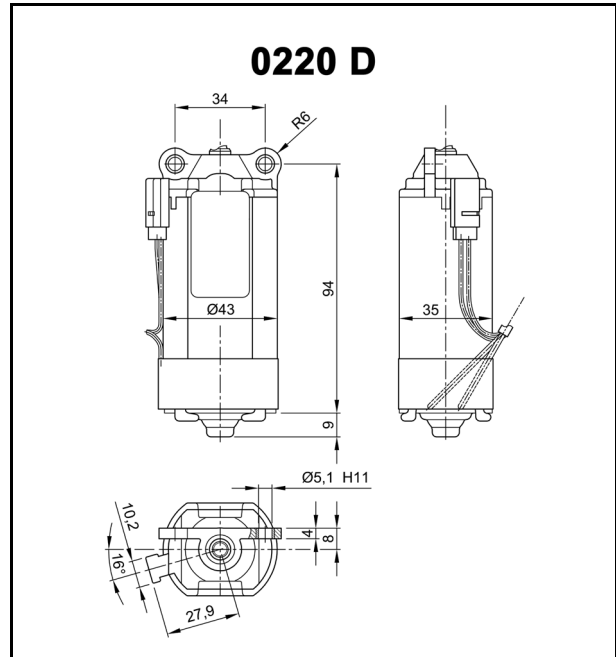
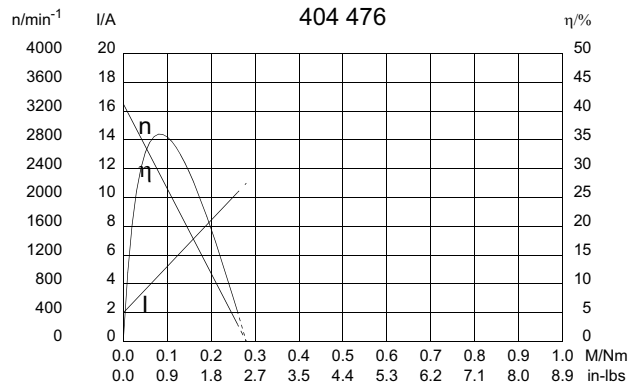
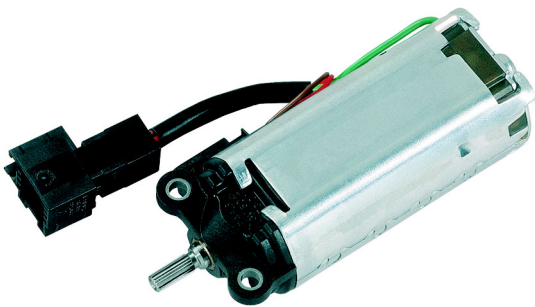


Technische Daten

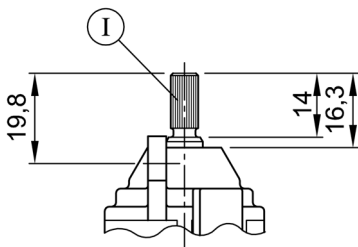
Nennspannung	U_N	[Volt]	12
Leerlaufdrehzahl	n_0	[min ⁻¹]	3300
Nennmoment	M_N	[Nm]	0,05
Einschaltdauer	%		
EIN	[min]		
Anlaufmoment	M_A	[Nm]	0,28
Getriebeübersetzung	i		--
Ankerwiderstand, 2 Lamellen	R	[mΩ]	1320,00
4 Lamellen	R	[mΩ]	680,00
Ankerinduktivität, 2 Lamellen	L	[mH]	1,15
4 Lamellen	L	[mH]	0,86
Läuferträgheitsmoment	J_R	[kgm ²] × 10 ⁻⁶	13,70
Zahnradwerkstoff			
Hall IC			X
Impuls/Umdrehung Antriebswelle			1
Ausgangskanäle			1
Bemerkungen			
Schutzart			IP 40
Gewicht		[kg]	



Performance and Physical Data

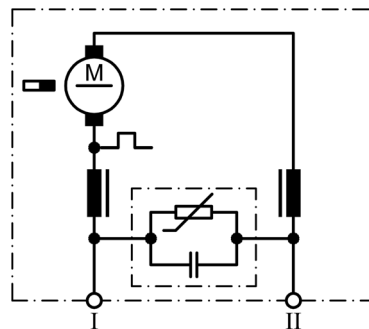


W 256



I Kerbverzahnung 5 x 6 DIN 5481

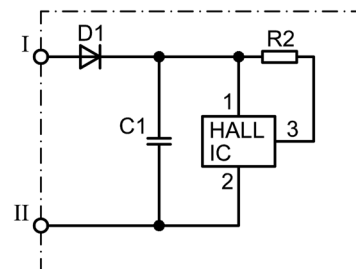
S 82



I Stecker 1, grün

II Stecker 2, schwarz

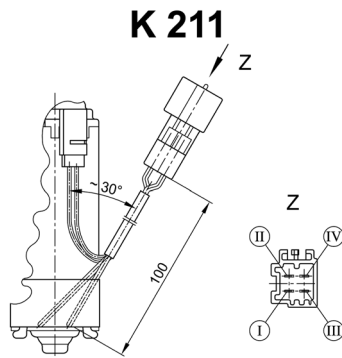
S 92



I Stecker 3, +, rot

II Stecker 4, -, braun

Motortyp 404 476



- I Stecker 1, Motor, grün
- II Stecker 2, Motor, schwarz
- III Stecker 3, Hall-IC + , rot
- IV Stecker 4, Hall-IC - , braun

Notizfeld: