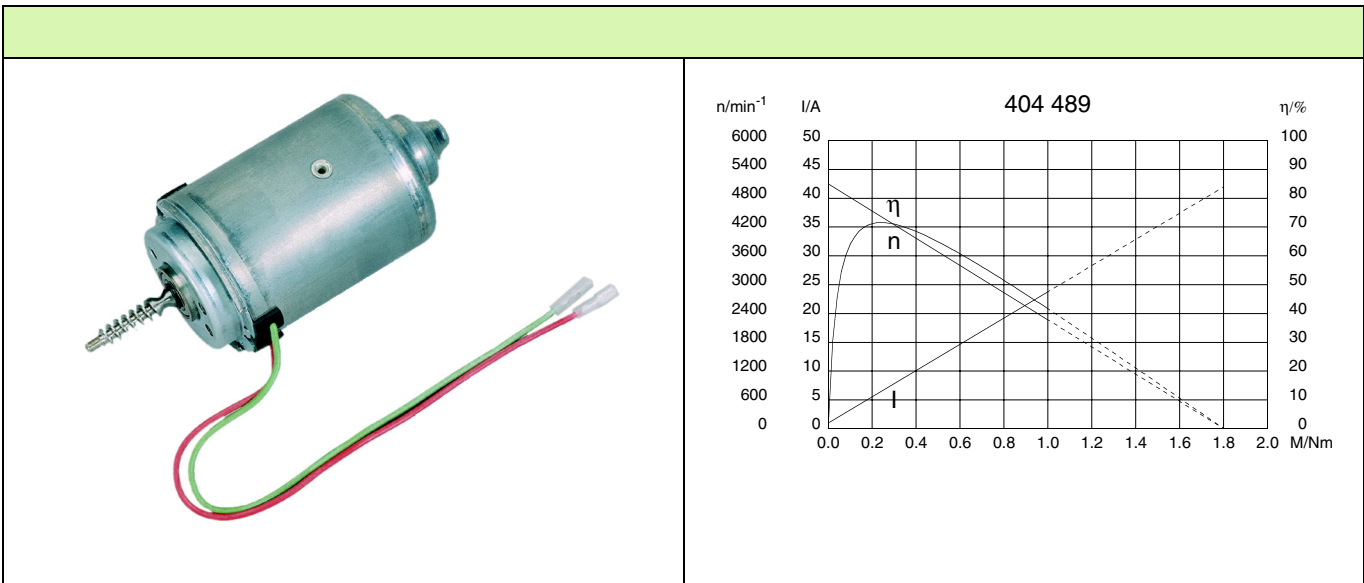
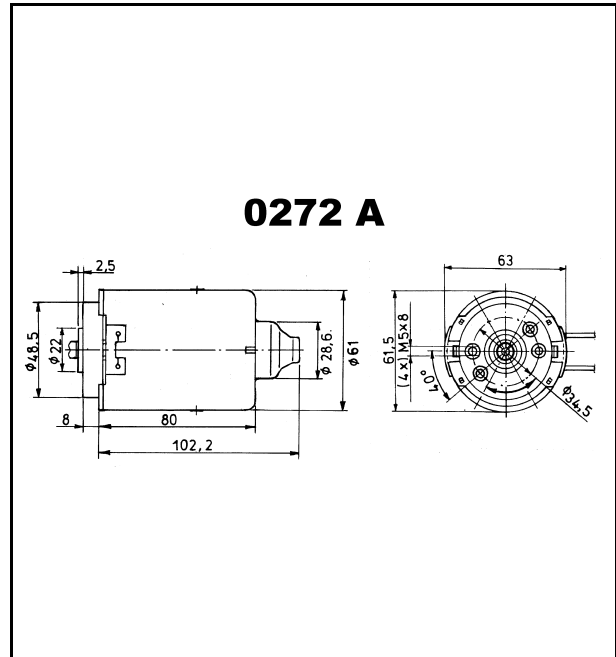
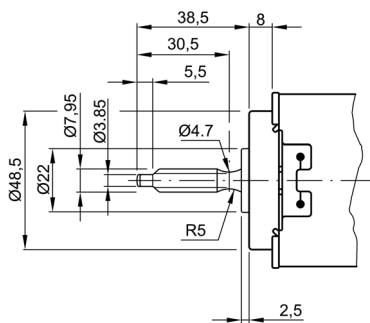


Technische Daten

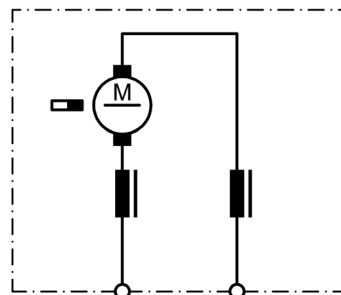
Nennspannung	U_N	[Volt]	24
Leerlaufdrehzahl	n_0	[min ⁻¹]	5100
Nennmoment	M_N	[Nm]	0,12
Einschaltdauer	%		
EIN	[min]		
Anlaufmoment	M_A	[Nm]	1,80
Getriebeübersetzung	i		--
Ankerwiderstand, 2 Lamellen	R	[mΩ]	365,00
4 Lamellen	R	[mΩ]	240,00
Ankerinduktivität, 2 Lamellen	L	[mH]	0,85
4 Lamellen	L	[mH]	0,80
Läuferträgheitsmoment	J_R	[kgm ²] × 10 ⁻⁶	76,00
Zahnradwerkstoff			
Hall IC			
Impuls/Umdrehung Antriebswelle			
Ausgangskanäle			
Bemerkungen	1-gängige Schnecke		
Schutzart			IP 30
Gewicht		[kg]	0,880



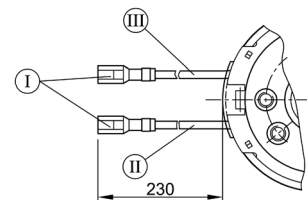
W 220



S 27



K 180



- I Flachsteckhülsen
2,8 x 0,8 DIN 46 247
- II grün
- III rot