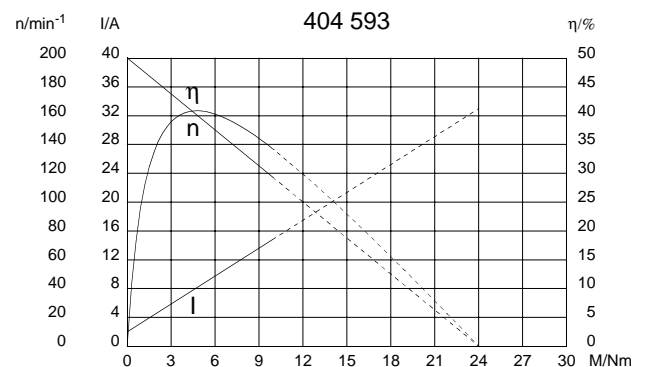
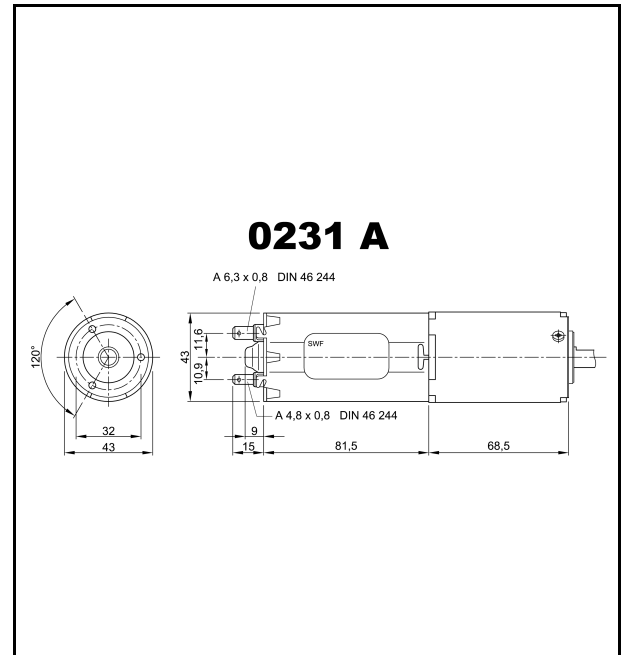


# Baureihe 0231 (GMPI)

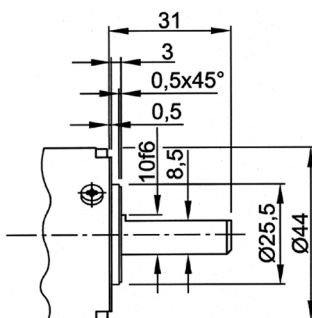
## Motortyp 404 593

### Technische Daten

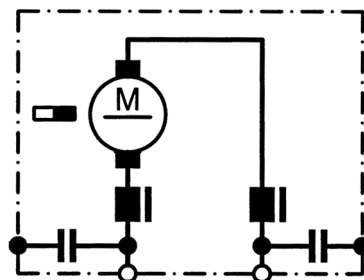
Nennspannung	$U_N$	[Volt]	24	
Leerlaufdrehzahl	$n_0$	[min <sup>-1</sup> ]	200	
Nennmoment	$M_N$	[Nm]	4,0	
Einschaltdauer	%		10	
EIN		[min]		
Anlaufmoment	$M_A$	[Nm]	24,0	
Getriebeübersetzung	$i$		39,7/1	
Anschlusswiderstand	2 Lamellen	R	[mΩ]	560,0
	4 Lamellen	R	[mΩ]	295,0
Anschlussinduktivität	2 Lamellen	L	[mH]	0,54
	4 Lamellen	L	[mH]	0,46
Läuferträgheitsmoment	$J_R$	[kgm <sup>2</sup> ] × 10 <sup>-6</sup>	13,0	
Zahnradwerkstoff	Kunststoff			
Hall IC	Impuls/Umdrehung Abtriebswelle			
Ausgangskanäle				
Bemerkungen				
Schutzart			IP 50	
Gewicht	[kg]	0,63		



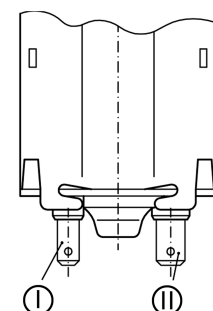
### W 234



### S 30



### K 117



I Flachsteckerenden 4,8 x 0,8 DIN 46 244

II Flachsteckerenden 6,3 x 0,8 DIN 46 244