

Baureihe 0330 (GMPL)

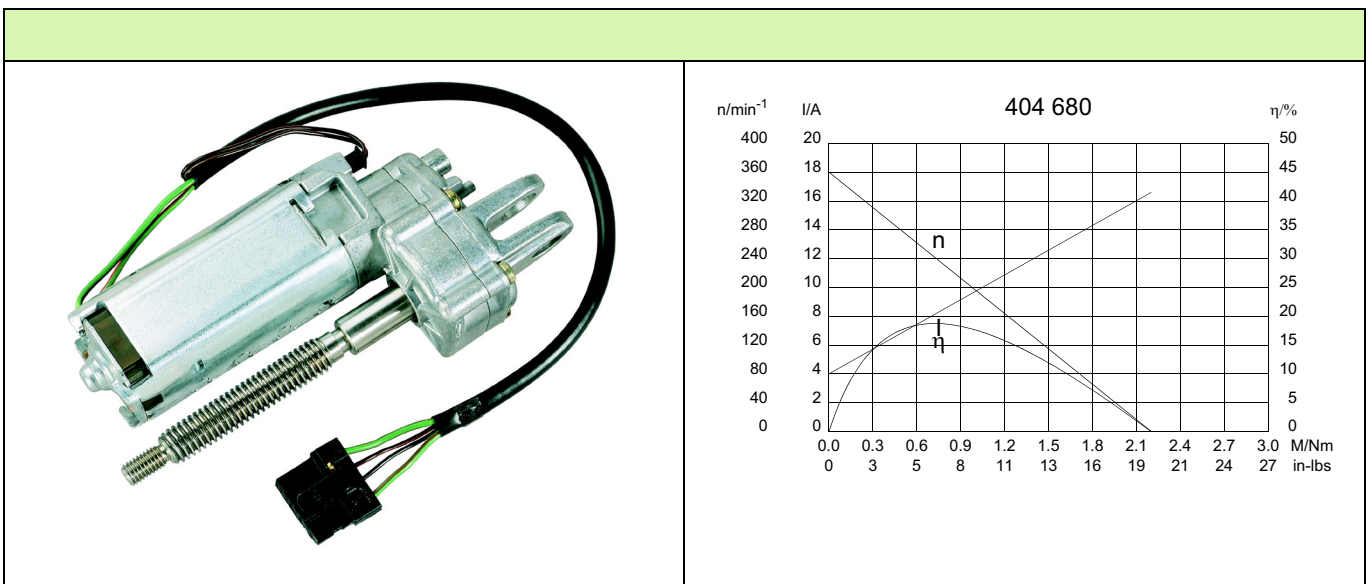
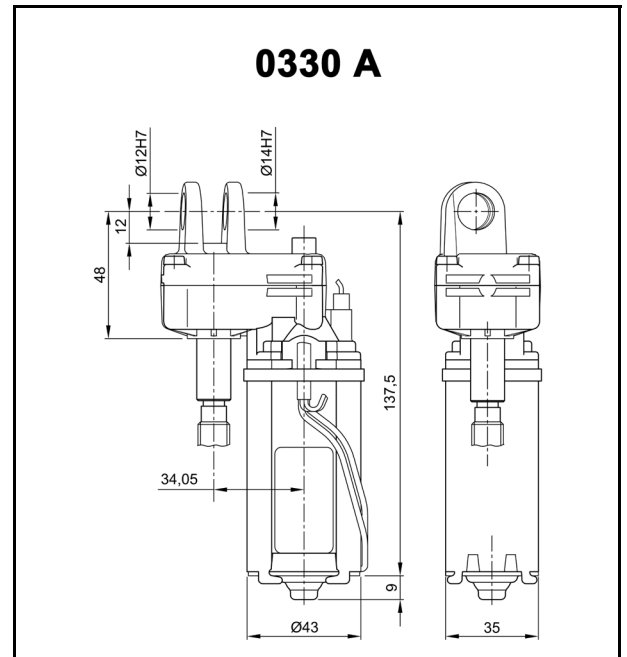
Valeo

MOTOREN & AKTUATOREN

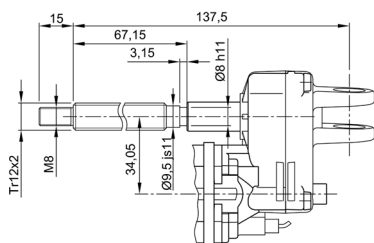
Motortyp 404 680

Technische Daten

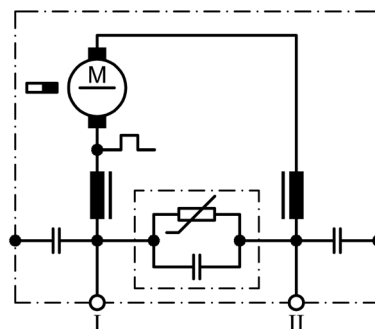
Nennspannung	U_N	[Volt]	12
Leerlaufdrehzahl	n_0	[min ⁻¹]	360
Nennmoment	M_N	[Nm]	0,35
Einschaltdauer	%		10
EIN		[min]	
Anlaufmoment	M_A	[Nm]	2,20
Getriebeübersetzung	i		10/1
Ankerwiderstand,	2 Lamellen	R	[mΩ]
	4 Lamellen	R	[mΩ]
Ankerinduktivität,	2 Lamellen	L	[mH]
	4 Lamellen	L	[mH]
Läuferträgheitsmoment	J_R	[kgm ²]	$\times 10^{-6}$
Zahnradwerkstoff	Kunststoff		
Hall IC	X		
Impuls/Umdrehung Antriebswelle	10		
Ausgangskanäle	1		
Bemerkungen			
Schutzart	IP 40		
Gewicht	[kg]		0,730



W 261

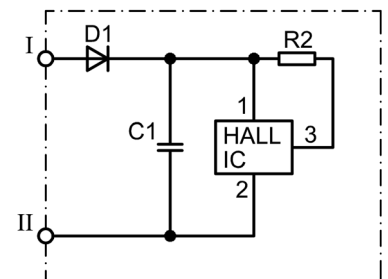


S 84

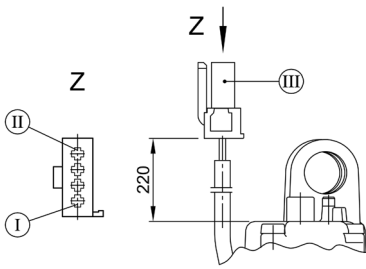


- I Stecker 5, grün/rot
- II Stecker 8, grün/braun

S 81



- I Stecker 6, +, grau/rot
- II Stecker 7, -, schwarz/braun

K 215

- I Stecker 5, Motor, grün/rot
- II Stecker 8, Motor, grün/braun
- III Steckergehäuse schwarz
Verriegelung beige

Notizfeld: