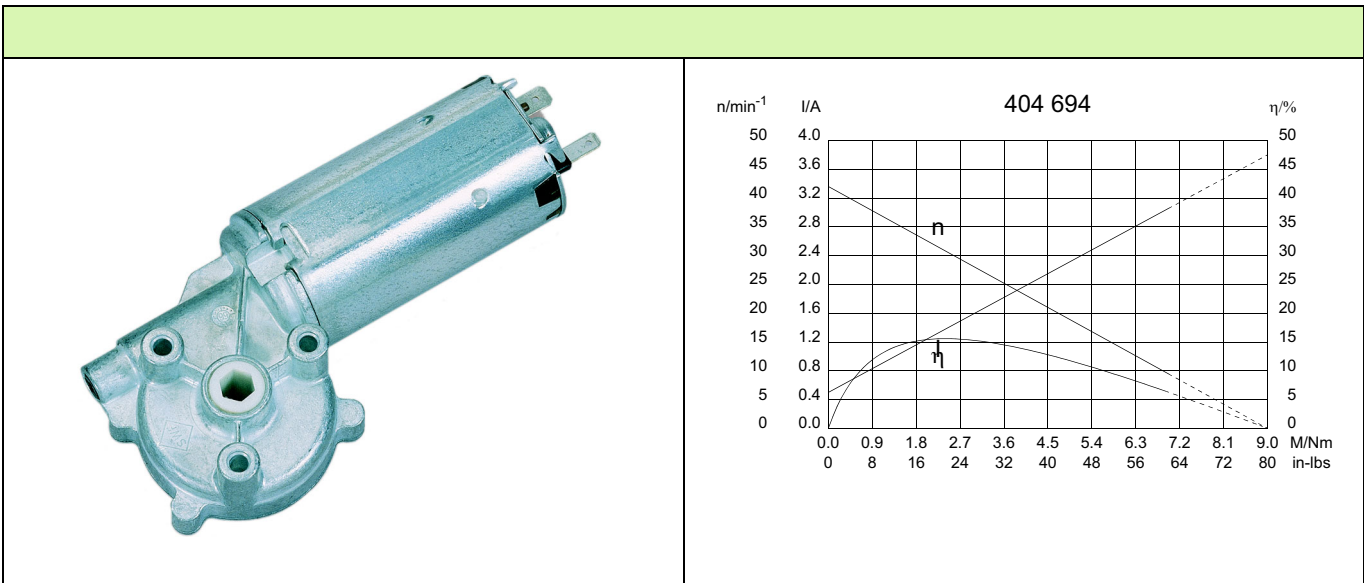
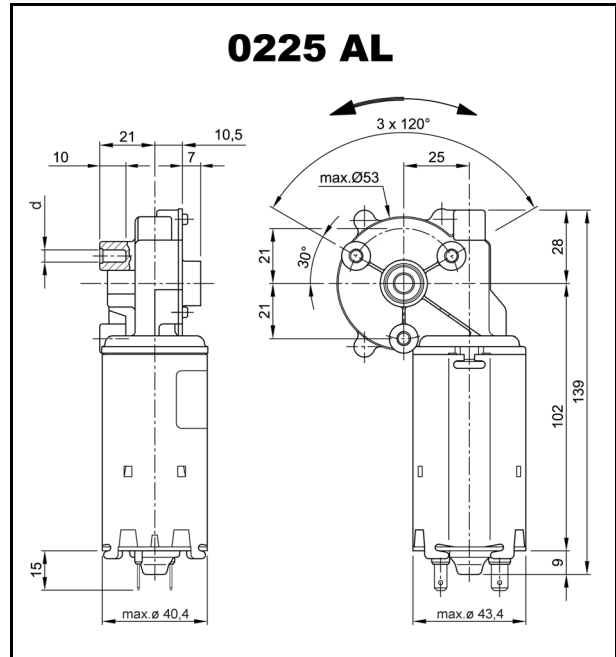
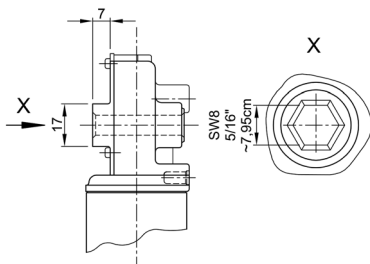


Technische Daten

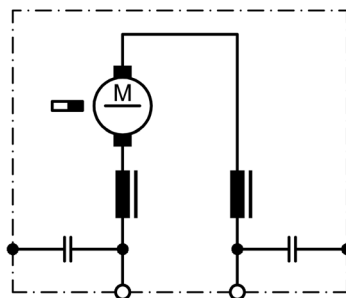
Nennspannung	U_N	[Volt]	36
Leerlaufdrehzahl	n_0	[min ⁻¹]	42
Nennmoment	M_N	[Nm]	2,00
Einschaltdauer	%		10
EIN		[min]	
Anlaufmoment	M_A	[Nm]	9,00
Getriebeübersetzung	i		72/1
Ankerwiderstand,	2 Lamellen	R	[mΩ]
	4 Lamellen	R	[mΩ]
Ankerinduktivität,	2 Lamellen	L	[mH]
	4 Lamellen	L	[mH]
Läuferträgheitsmoment	J_R	[kgm ²] × 10 ⁻⁶	
Zahnradwerkstoff			Kunststoff
Hall IC			
	Impuls/Umdrehung Antriebswelle		
	Ausgangskanäle		
Bemerkungen	d = für selbstformende Schraube M 5		
Schutzart			IP 30
Gewicht		[kg]	0,710



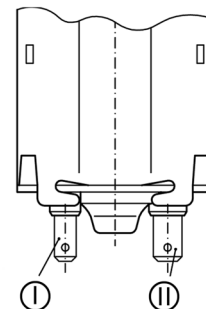
W 229



S 30



K 117



- I Flachsteckerenden
4,8 x 0,8 DIN 46 244
- II Flachsteckerenden
6,3 x 0,8 DIN 46 244