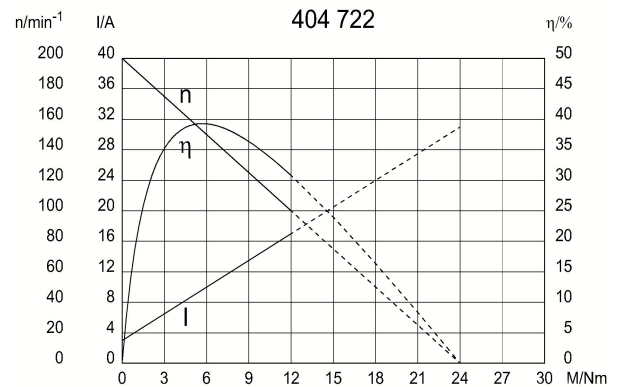
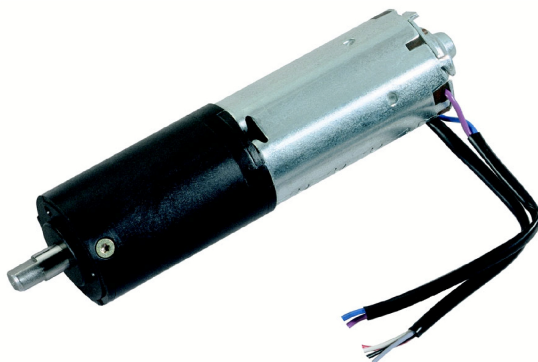
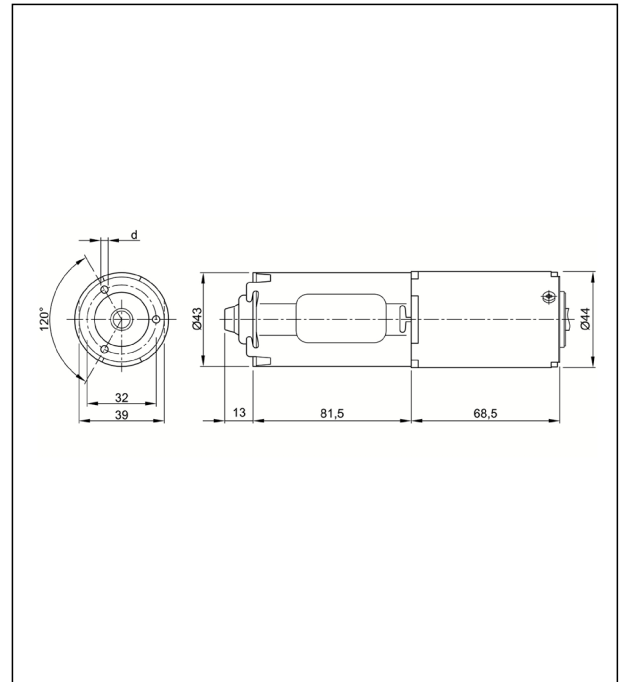
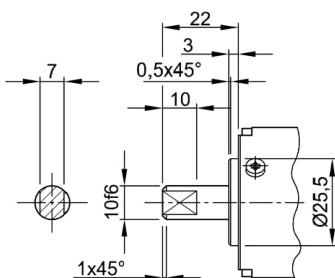


### Technische Daten

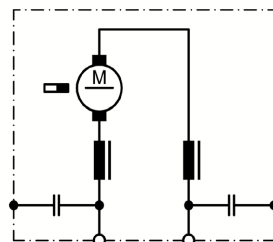
Nennspannung	$U_N$	[Volt]	24
Leerlaufdrehzahl	$n_0$	[min <sup>-1</sup> ]	200
Nenn Drehmoment	$M_N$	[Nm]	4,00
Einschaltdauer	%		10
Ein		[min]	
Anlaufmoment	$M_A$	[Nm]	12,00
Getriebeübersetzung			39,7:1
Ankerwiderstand	2Lamellen	R	mOhm
	4Lamellen	R	mOhm
Zahnradwerkstoff			Kunststoff
Hall IC			X
Impulse/Umdrehung Antriebswelle			39
Ausgangskanäle			2
Bemerkung			
Schutzart			IP50
Gewicht		[kg]	0,650



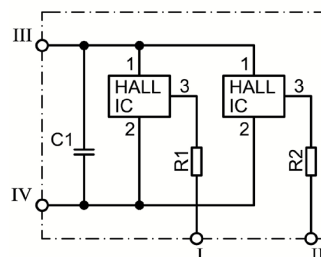
Abtriebswelle W249



Schaltbild S30

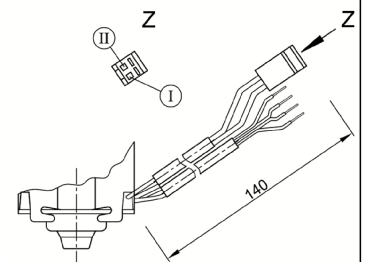


Hallgeber S109



Terminal 1, OUT A1, grey  
 II Terminal 2, OUT A2, black  
 III Terminal 3, +, white  
 IV Terminal 4, -, red

Anschluss K216



I Terminal 1, motor, violet  
 II Terminal 2, motor, blue