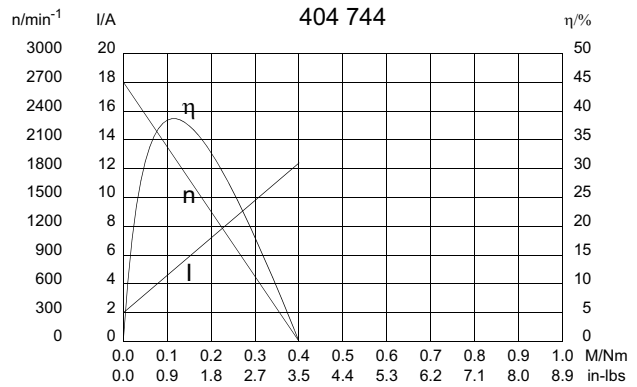
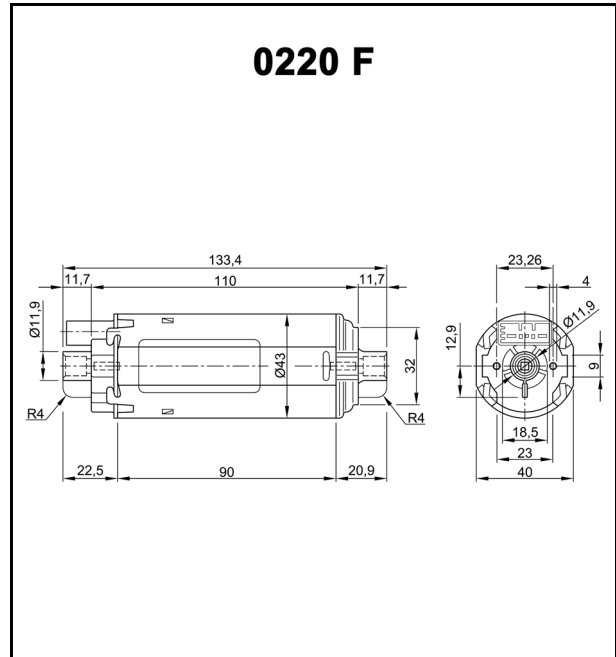
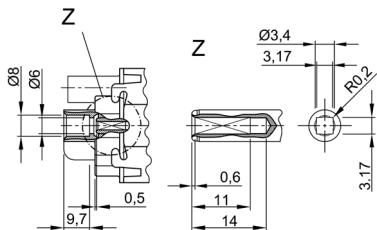


Technische Daten

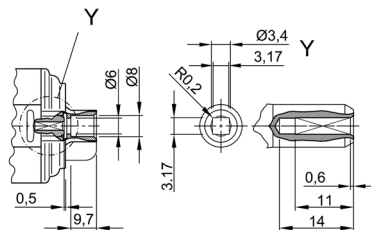
Nennspannung	U_N	[Volt]	12	
Leerlaufdrehzahl	n_0	[min ⁻¹]	2700	
Nennmoment	M_N	[Nm]	0,10	
Einschaltdauer	%			
EIN	[min]			
Anlaufmoment	M_A	[Nm]	0,40	
Getriebeübersetzung	i			
Ankerwiderstand,	2 Lamellen	R	[mΩ]	800,00
	4 Lamellen	R	[mΩ]	440,00
Ankerinduktivität,	2 Lamellen	L	[mH]	0,72
	4 Lamellen	L	[mH]	0,51
Läuferträgheitsmoment	J_R	[kgm ²] × 10 ⁻⁶	18,00	
Zahnradwerkstoff				
Hall IC			X	
Impuls/Umdrehung Antriebswelle			1	
Ausgangskanäle			1	
Bemerkungen				
Schutzart			IP 40	
Gewicht		[kg]	0,560	



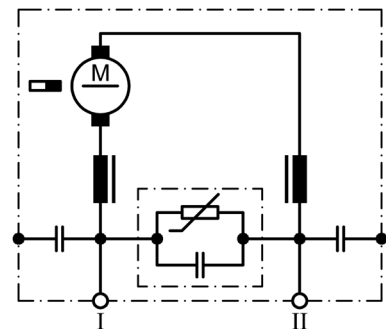
W 266



W 267



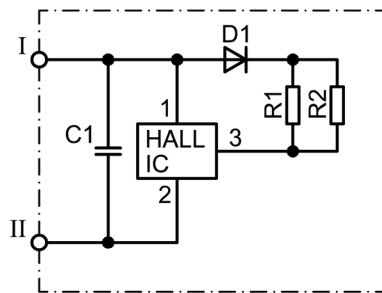
S 86



I Stecker 1
II Stecker 5

Motortyp 404 744

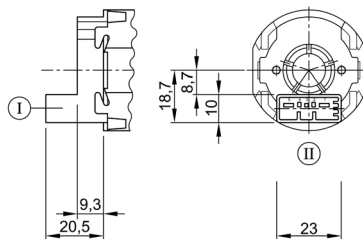
S 85



I Stecker 4, Hall-IC +

II Stecker 2, Hall-IC -

K 220



I Steckergehäuse 5-polig
TYCO C-208-15621 (Z)

II Gegenstecker TYCO 1379217-3
+ TYCO 1379218-2

Notizfeld: