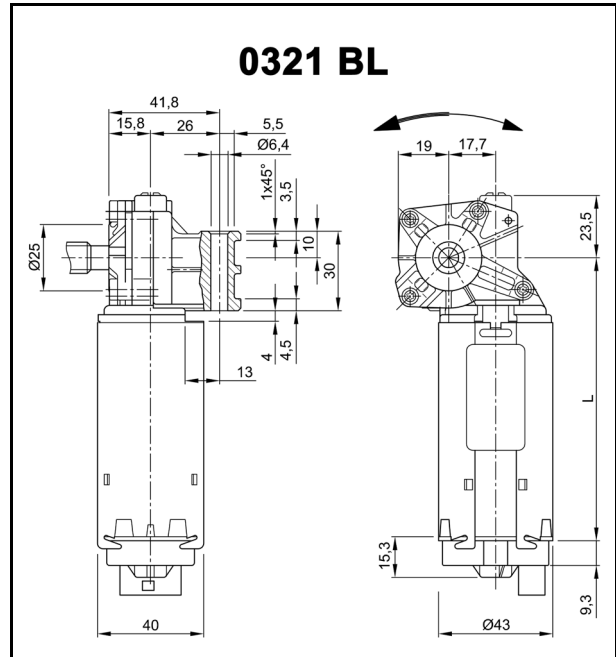
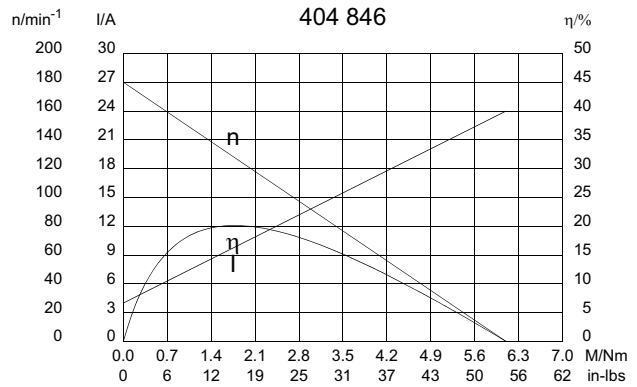


### Technische Daten

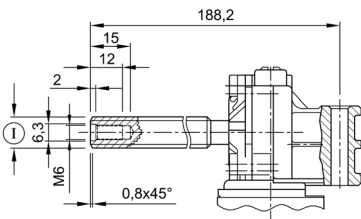
Nennspannung	$U_N$	[Volt]	12
Leerlaufdrehzahl	$n_0$	[min <sup>-1</sup> ]	180
Nennmoment	$M_N$	[Nm]	1,50
Einschaltdauer	%		10
EIN		[min]	
Anlaufmoment	$M_A$	[Nm]	6,10
Getriebeübersetzung	$i$		29/1
Ankerwiderstand,	2 Lamellen	R	[mΩ]
	4 Lamellen	R	[mΩ]
Ankerinduktivität,	2 Lamellen	L	[mH]
	4 Lamellen	L	[mH]
Läuferträgheitsmoment	$J_R$	[kgm <sup>2</sup> ] × 10 <sup>-6</sup>	
Zahnradwerkstoff			Kunststoff
Hall IC			X
Impuls/Umdrehung Antriebswelle			29
Ausgangskanäle			2
Bemerkungen	L = 116mm ; 1-gängige Schnecke		
Schutzart			IP 40
Gewicht		[kg]	0,670



### Motor 404 846

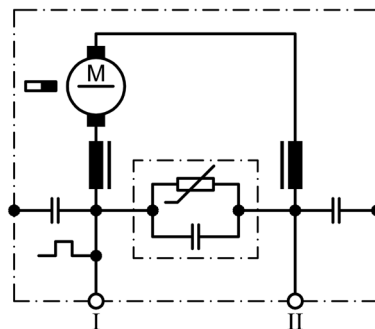


### W 288



I Spindel 7/16-8 STUB ACME RH

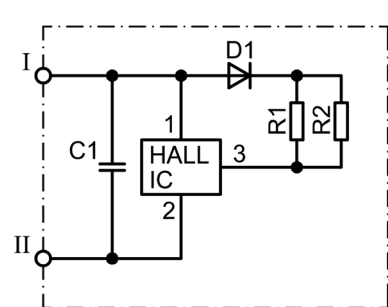
### S 93



I Stecker 1

II Stecker 5

### S 85



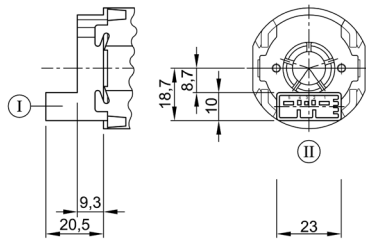
I Stecker 4, Hall-IC +

II Stecker 2, Hall-IC -

# Baureihe 0321 (GMPS)

## Motortyp 404 846

### K 220



- I Steckergehäuse 5-polig  
TYCO C-208-15621 (Z)
- II Gegenstecker TYCO 1379217-3  
+ TYCO 1379218-2

Notizfeld: