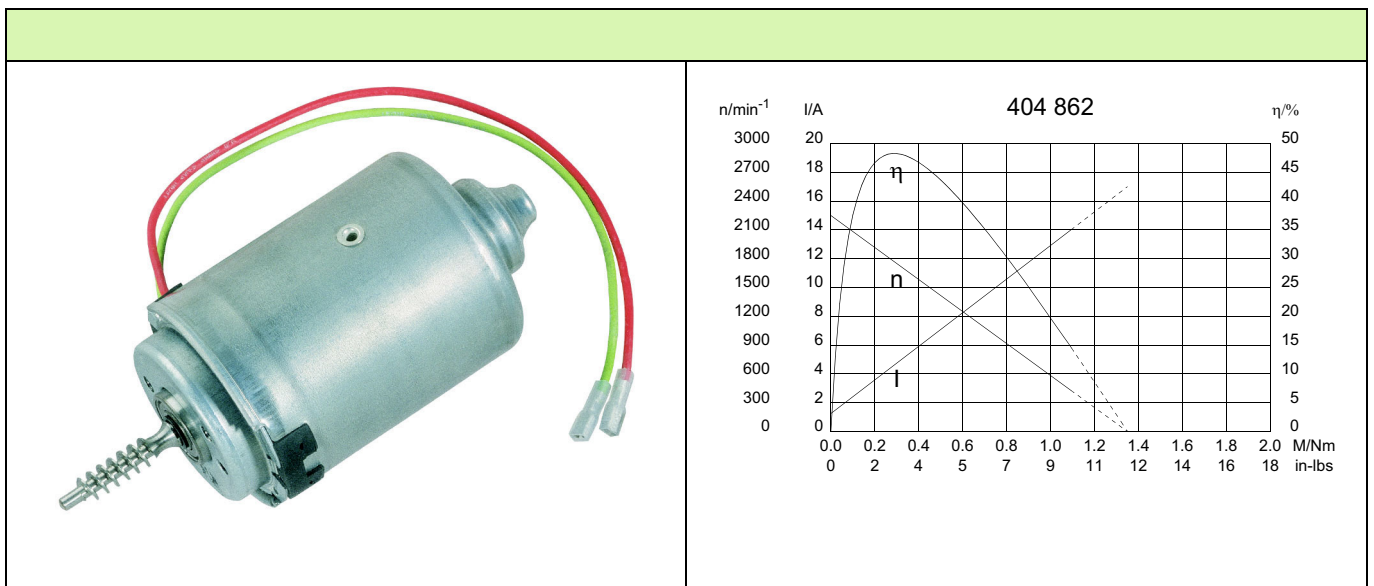
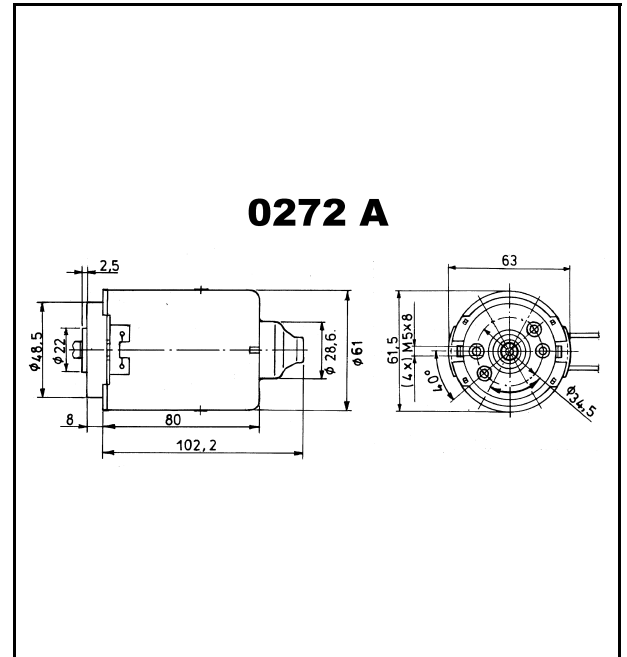


Baureihe 0272 (GMK)

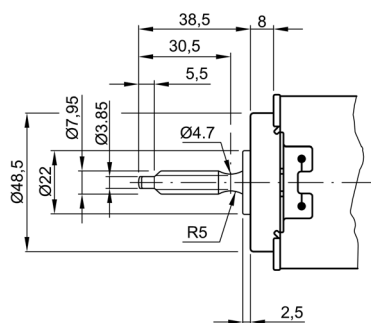
Motortyp 404 862

Technische Daten

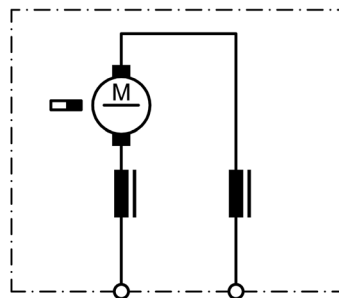
Nennspannung	U_N	[Volt]	24
Leerlaufdrehzahl	n_0	[min ⁻¹]	2250
Nenn Drehmoment	M_N	[Nm]	0,19
Einschaltdauer		%	
EIN		[min]	
Anlaufmoment	M_A	[Nm]	1,35
Getriebeübersetzung	i		
Ankerwiderstand, 2 Lamellen	R	[mΩ]	
4 Lamellen	R	[mΩ]	
Ankerinduktivität, 2 Lamellen	L	[mH]	
4 Lamellen	L	[mH]	
Läuferträgheitsmoment	J_R	[kgm ²] × 10 ⁻⁶	
Zahnradwerkstoff			
Hall IC			
Impuls/Umdrehung Antriebswelle			
Ausgangskanäle			
Bemerkungen			
Schutzart			IP 30
Gewicht		[kg]	0,900



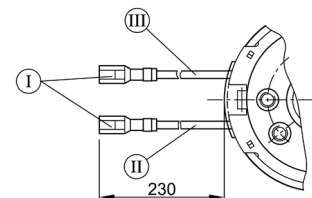
W 220



S 27



K 180



- I Flachsteckhülse
2,8 x 0,8 DIN 46 247
- II grün
- III rot