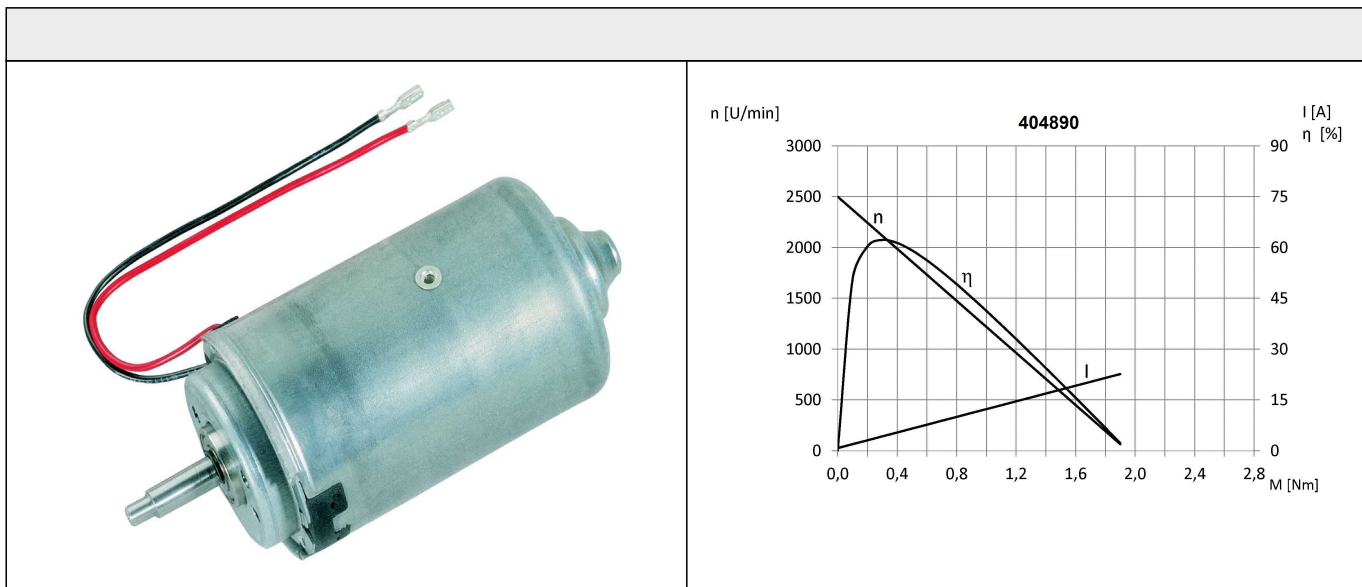
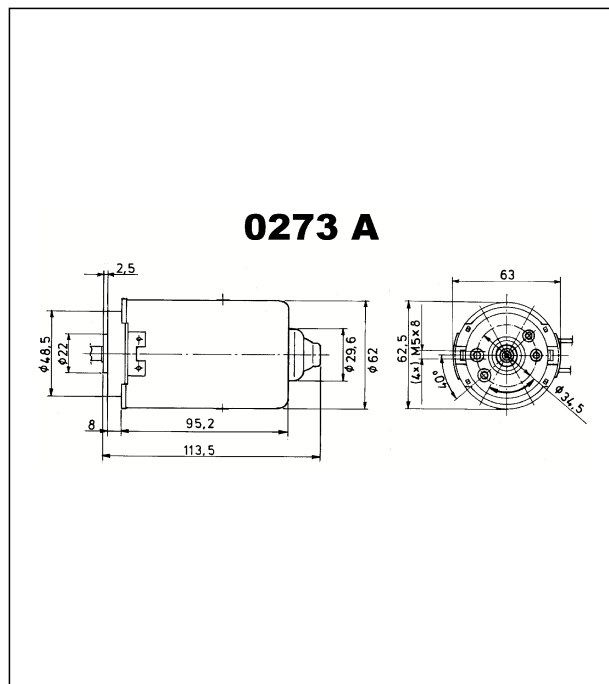
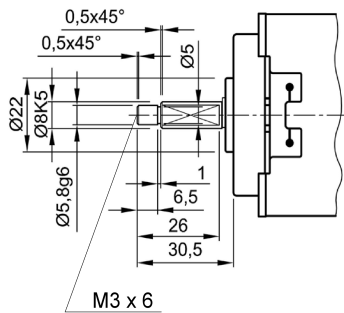


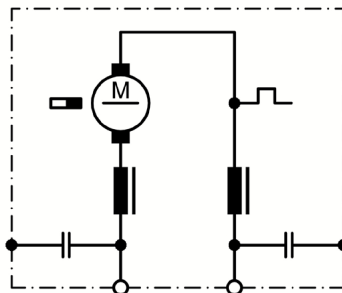
Technische Daten			
Nennspannung	U_N	[Volt]	24
Leerlaufdrehzahl	n_0	[min ⁻¹]	2500
Nenn Drehmoment	M_N	[Nm]	0,50
Einschaltdauer		%	
Ein		[min]	
Anlaufmoment	M_A	[Nm]	
Getriebeübersetzung			
Ankerwiderstand	2Lamellen	R	mOhm
	4Lamellen	R	mOhm
Zahnradwerkstoff			
Hall IC			
Impulse/Umdrehung Antriebswelle			
Ausgangskanäle			
Bemerkung			
Schutzart			IP30
Gewicht		[kg]	1,150



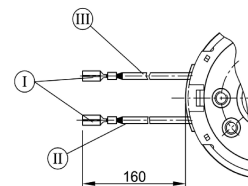
Abtriebswelle W306



Schaltbild S74



Anschluss K190



- I Flachsteckhülsen
2,8 x 0,8 DIN 46 247
- II rot
- III schwarz