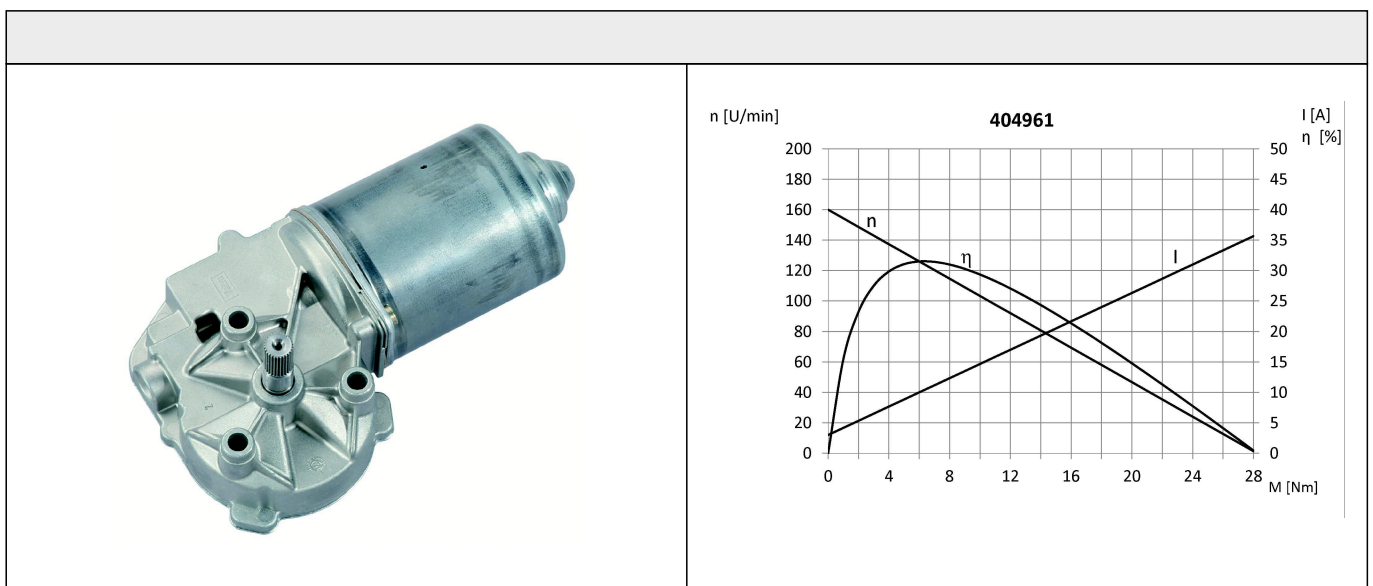
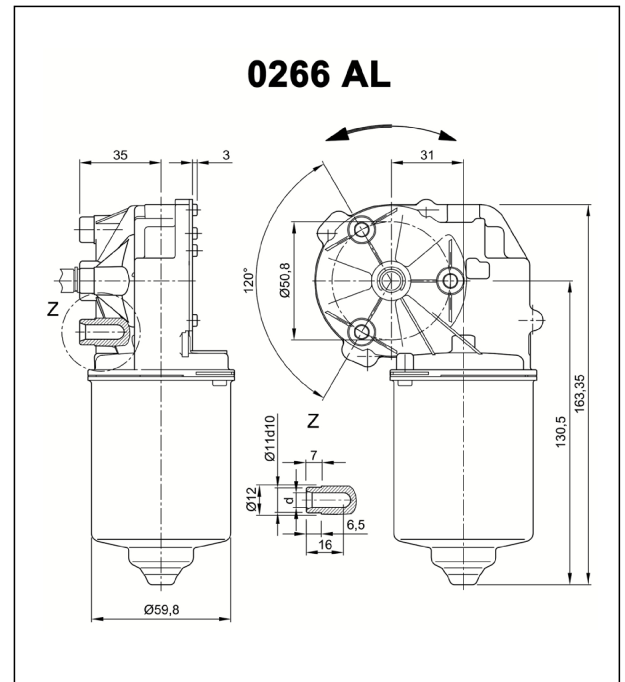
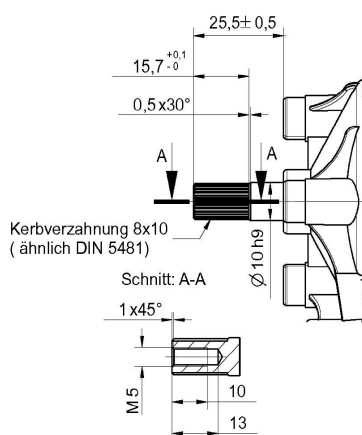


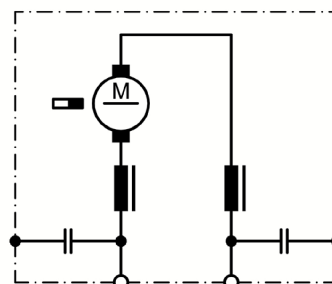
Technische Daten			
Nennspannung	$U_N$	[Volt]	24
Leerlaufdrehzahl	$n_0$	[min <sup>-1</sup> ]	160
Nenn Drehmoment	$M_N$	[Nm]	2,00
Einschaltdauer		%	
Ein		[min]	
Anlaufmoment	$M_A$	[Nm]	16,00
Getriebeübersetzung			53:2
Ankerwiderstand	2Lamellen	R	mOhm
	4Lamellen	R	mOhm
Zahnradwerkstoff			Kunststoff
Hall IC			X
Impulse/Umdrehung Antriebswelle			26.5
Ausgangskanäle			2
Bemerkung		d=für gewindeformende Schraube M6 DIN 7500	
Schutzart			IP30
Gewicht		[kg]	1,210



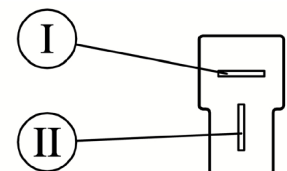
Abtriebswelle W404961



Schaltbild S30

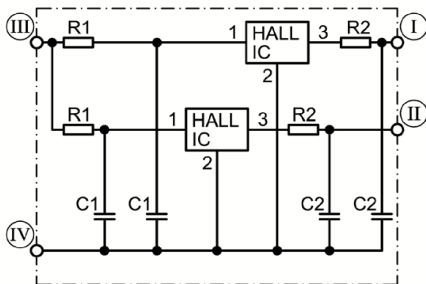


Anschluss K320



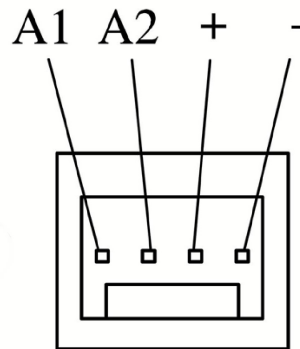
- I Flachstecker 6,3 x 0,8  
DIN 46 244
- II Gegenstecker: Tyco 180907  
mit Hülse AMP 925603

### Hallgeber S141



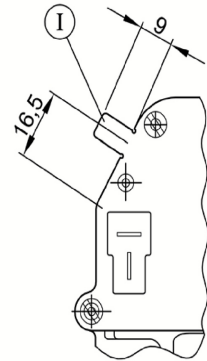
- I Hall-IC A1, Stecker 3
- II Hall-IC A2, Stecker 4
- III Hall-IC +, Stecker 5
- IV Hall-IC -, Stecker 6

### Anschluß K324



Gegenstecker: Panduit CF100 F22-04

### Anschluß K312



Masseanschluß  
Flachstecker 6,3 x 0,8 DIN 46 244