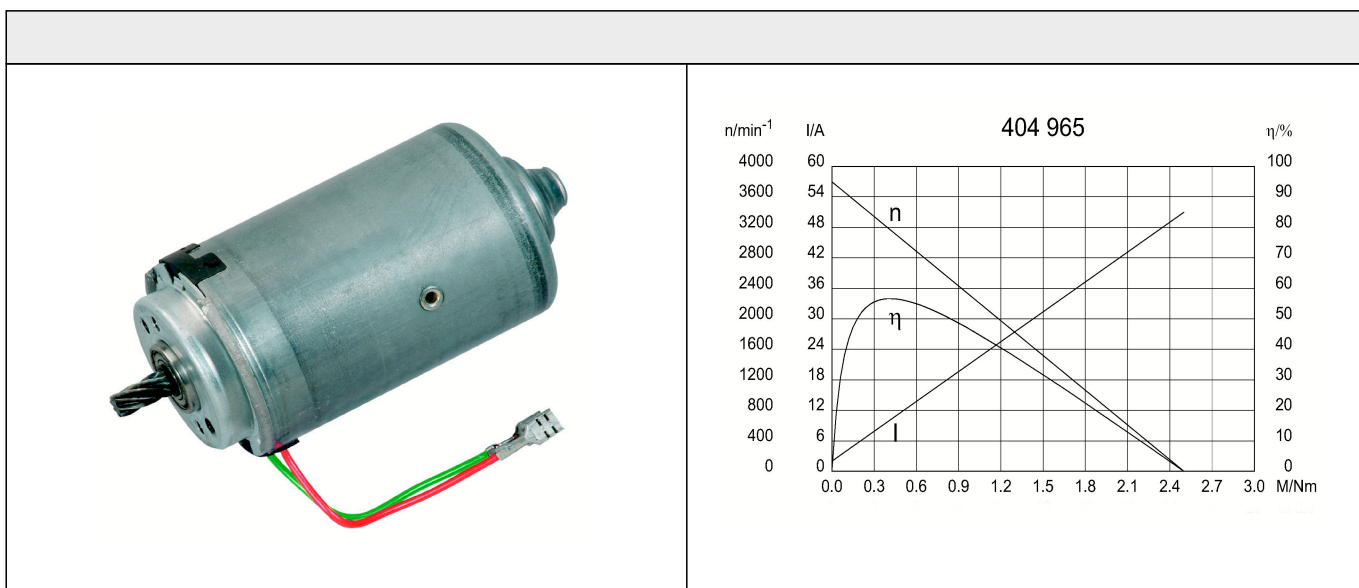
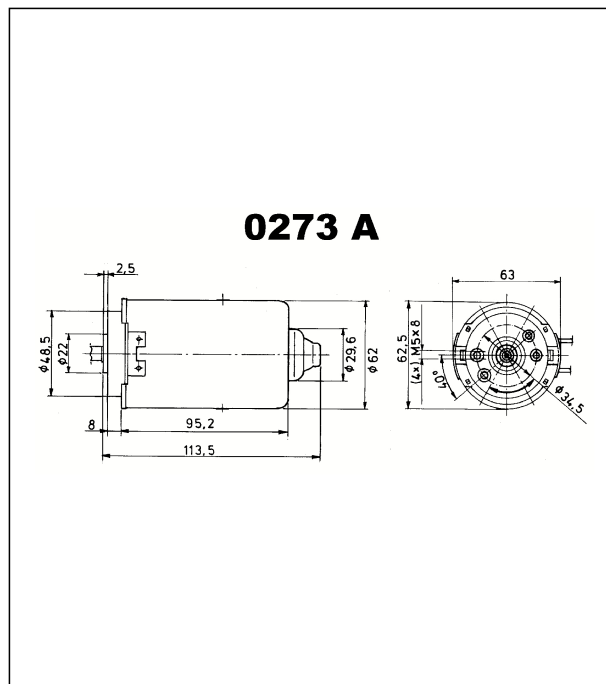
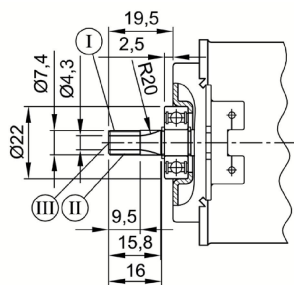


Technische Daten			
Nennspannung	U_N	[Volt]	24
Leerlaufdrehzahl	n_0	[min ⁻¹]	3800
Nenn Drehmoment	M_N	[Nm]	0,60
Einschaltdauer		%	
Ein		[min]	
Anlaufmoment	M_A	[Nm]	2,00
Getriebeübersetzung			
Ankerwiderstand	2Lamellen	R	mOhm
	4Lamellen	R	mOhm
Zahnradwerkstoff			
Hall IC			
Impulse/Umdrehung Antriebswelle			
Ausgangskanäle			
Bemerkung			
Schutzart			IP30
Gewicht		[kg]	1,150

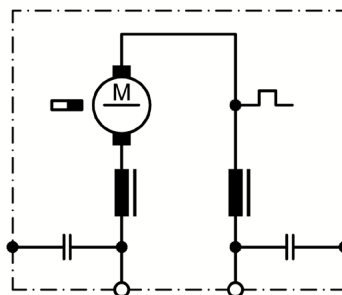


Abtriebswelle W325



I Zahnrad, 7 Zähne, Führungswinkel 20°

Schaltbild S74



Anschluss K317

