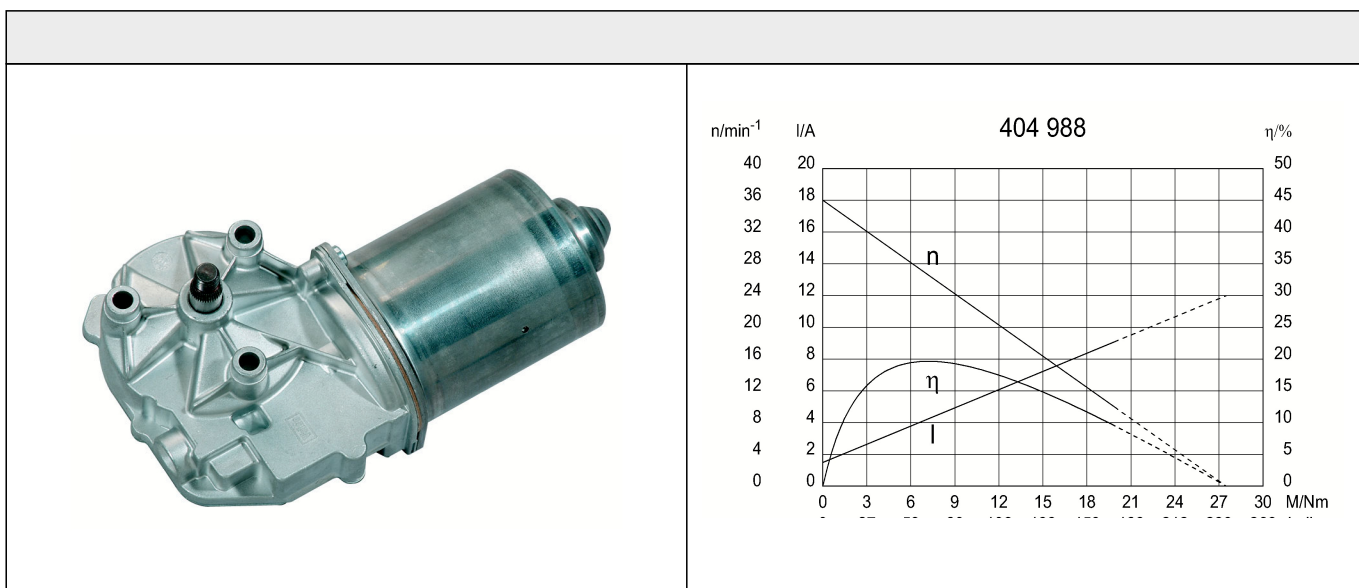
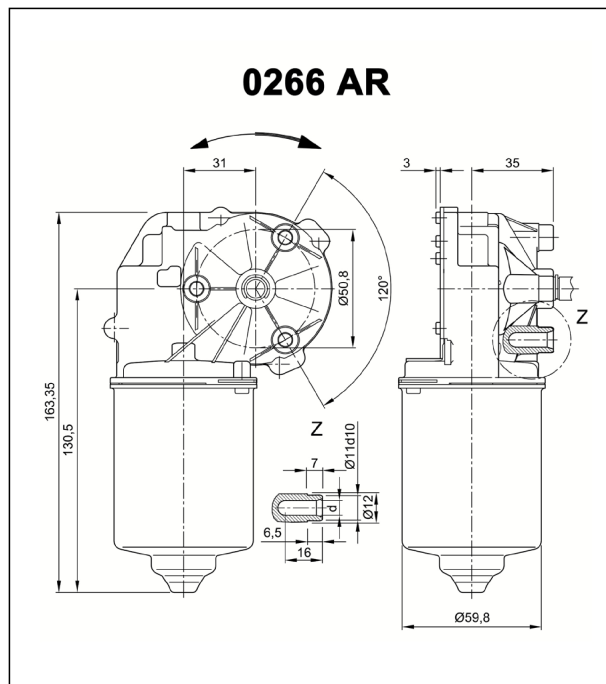
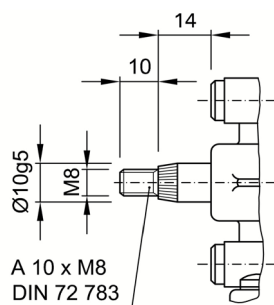


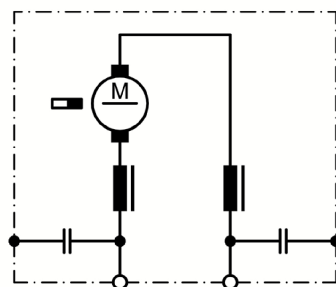
Technische Daten			
Nennspannung	$U_N$	[Volt]	24
Leerlaufdrehzahl	$n_0$	[min <sup>-1</sup> ]	36
Nenn Drehmoment	$M_N$	[Nm]	4,00
Einschaltdauer		%	
Ein		[min]	
Anlaufmoment	$M_A$	[Nm]	27,50
Getriebeübersetzung			69:1
Ankerwiderstand	2Lamellen	R	mOhm
	4Lamellen	R	mOhm
Zahnradwerkstoff			Kunststoff
Hall IC			X
Impulse/Umdrehung Antriebswelle			207
Ausgangskanäle			1
Bemerkung		d=für gewindeformende Schraube M6 DIN 7500	
Schutzart			IP30
Gewicht		[kg]	1,210



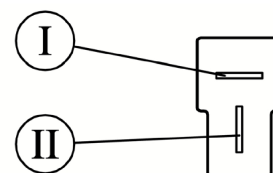
Abtriebswelle W205



Schaltbild S30

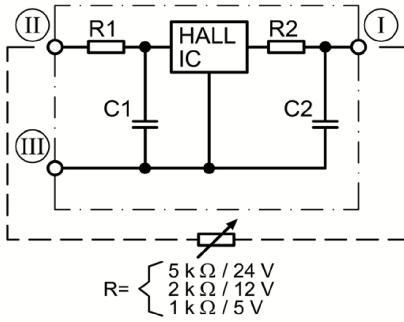


Anschluss K320



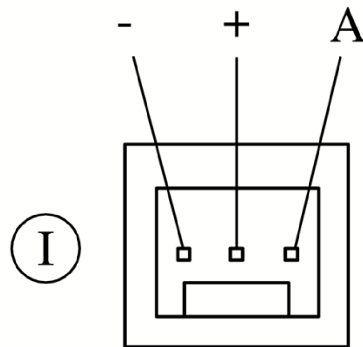
- I Flachstecker 6,3 x 0,8  
DIN 46 244
- II Gegenstecker: Tyco 180907  
mit Hülse AMP 925603

### Hallgeber S124



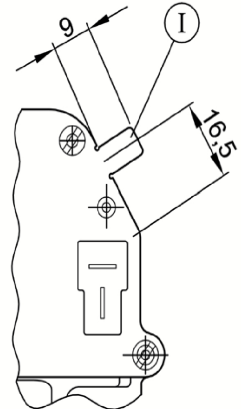
- I Stecker 3, A
- II Stecker 4, +
- III Stecker 5, -

### Anschluß K326



- I Gegenstecker: Panduit CE100 F22 - 03

### Anschluß K321



- I Masseanschluß  
Flachstecker 6,3 x 0,8 DIN 46 244