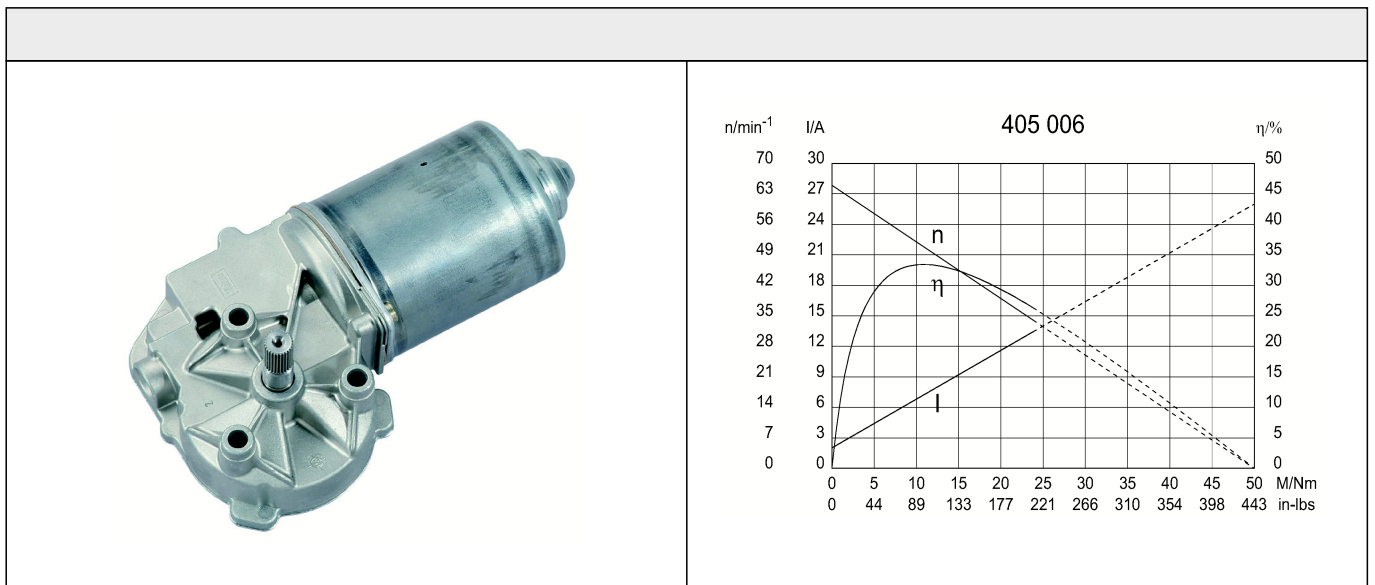
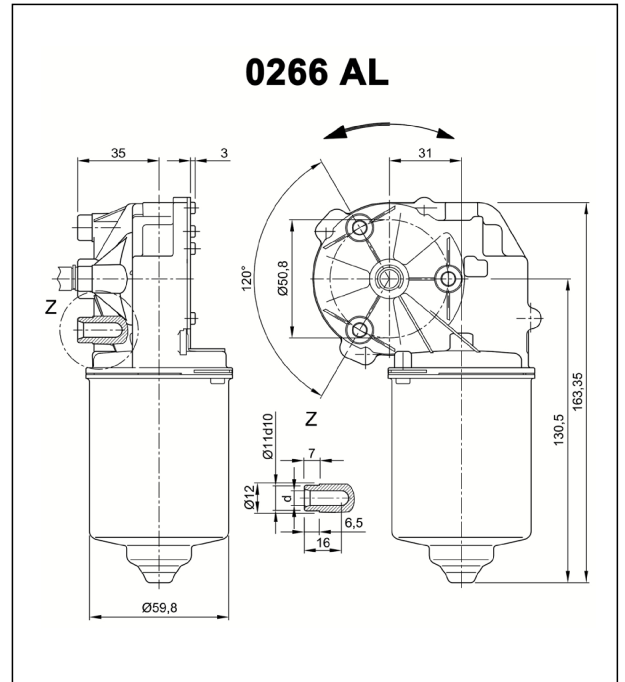
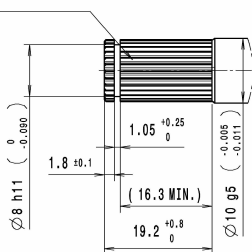


Technische Daten			
Nennspannung	U_N	[Volt]	24
Leerlaufdrehzahl	n_0	[min ⁻¹]	65
Nenn Drehmoment	M_N	[Nm]	4,00
Einschaltdauer		%	
Ein		[min]	
Anlaufmoment	M_A	[Nm]	50,00
Getriebeübersetzung			69:1
Ankerwiderstand	2Lamellen	R	mOhm
	4Lamellen	R	mOhm
Zahnradwerkstoff			Kunststoff
Hall IC			X
Impulse/Umdrehung Antriebswelle			69
Ausgangskanäle			2
Bemerkung		d=für gewindeformende Schraube M6 DIN 7500	
Schutzart			IP30
Gewicht		[kg]	1,210

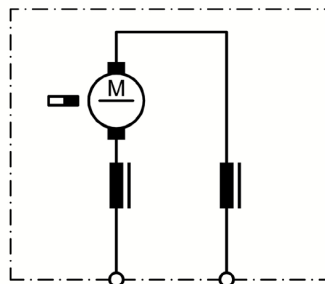


Abtriebswelle W334

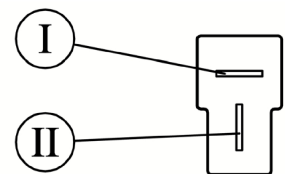
KERBVERZÄHNUNG 8x10
 AEHNLICH DIN 5481 (28 ZÄEHNE)
 SIEHE EINZELHEIT Z
 SERRATION 8x10
 SIMILAR TO DIN 5481 (28 TEETH)
 REFER TO DETAIL Z



Schaltbild S27

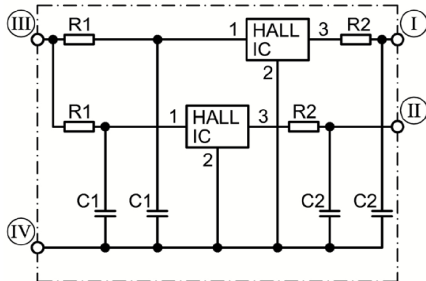


Anschluss K320



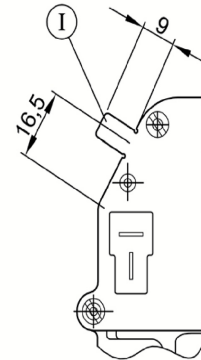
- I Flachstecker 6,3 x 0,8
DIN 46 244
- II Gegenstecker: Tyco 180907
mit Hülse AMP 925603

Hallgeber S141



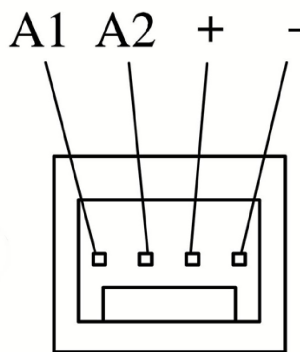
- I Hall-IC A1, Stecker 3
- II Hall-IC A2, Stecker 4
- III Hall-IC +, Stecker 5
- IV Hall-IC -, Stecker 6

Anschluß K312



Masseanschluß
Flachstecker 6,3 x 0,8 DIN 46 244

Anschluß K324



Gegenstecker: Panduit CF100 F22-04