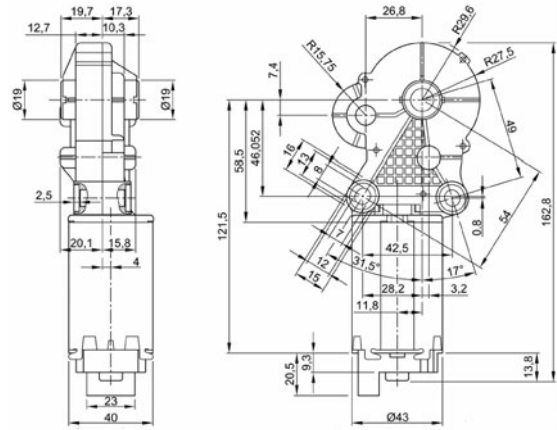


## Motortyp 405061-2

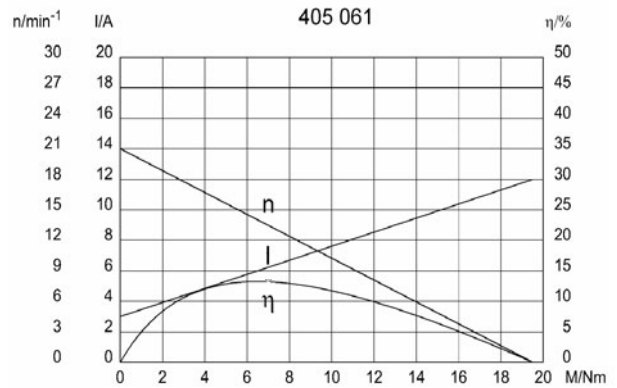
### Technische Daten

Nennspannung	$U_N$	[Volt]	12/24
Leerlaufdrehzahl	$n_0$	[min <sup>-1</sup> ]	21/42
Nenn Drehmoment	$M_N$	[Nm]	2,00
Einschaltdauer	%		10
Ein		[min]	
Anlaufmoment	$M_A$	[Nm]	19,50
Getriebeübersetzung			210:1
Ankerwiderstand	2Lamellen R	[mΩ]	
	4Lamellen R	[mΩ]	
Zahnradwerkstoff		Kunststoff	
Hall IC			X
Impulse/Umdrehung Antriebswelle			210
Ausgangskanäle			2
Bemerkung		Kunststoff-Getriebegehäuse	
Schutzart			IP40
Gewicht		[kg]	0,440

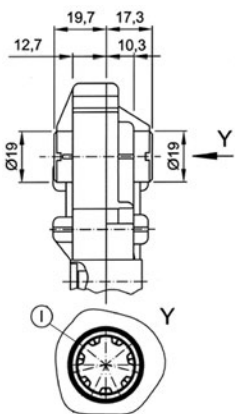
### 0320 BR



### Kennlinie bei 12 V

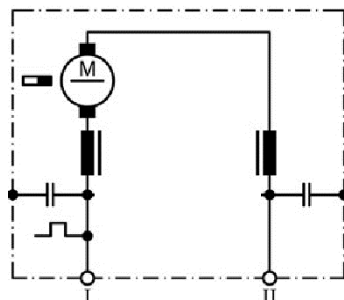


### Abtriebswelle W224



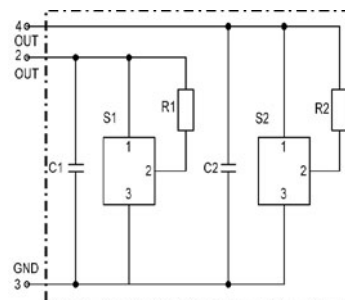
I KRC Profil 316928 AEIZ 01 durchgehend

### Schaltbild S93-2 ohne SVHC

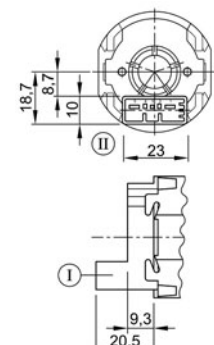


I Stecker 1  
II Stecker 5

### Hallgeber S405061



### Anschluss K220



I Steckergehäuse 5-polig TYCO C-208-15621 (Z)  
II Gegenstecker TYCO 1379217-3 + TYCO 1379218-2