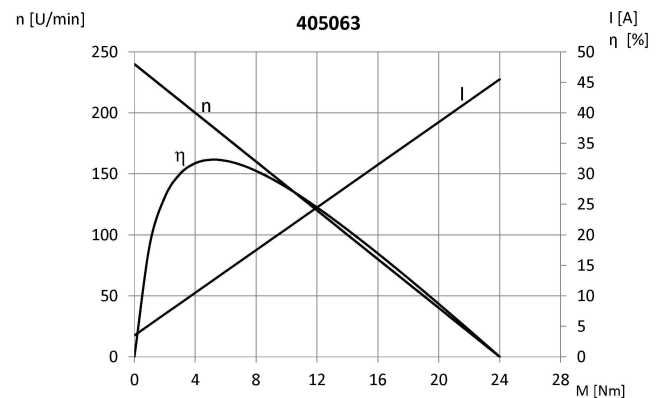
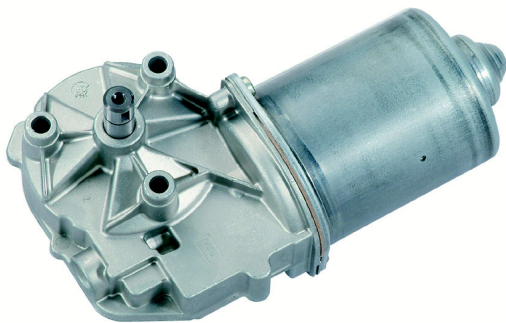
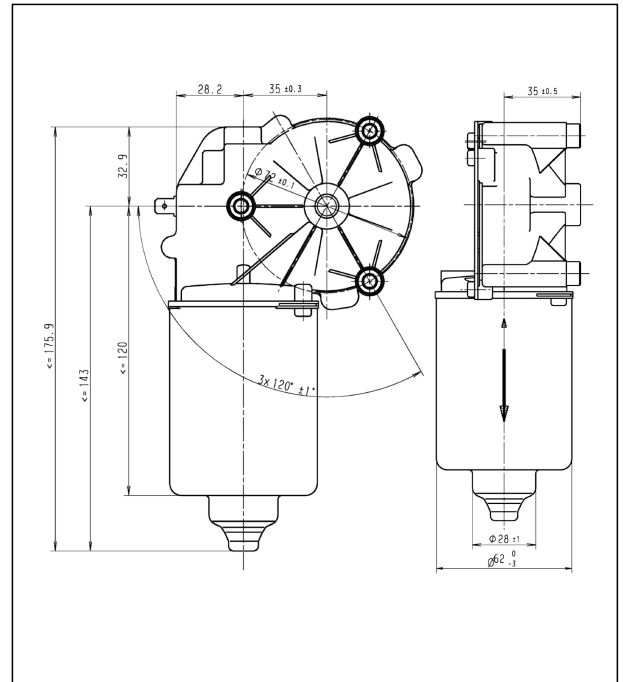
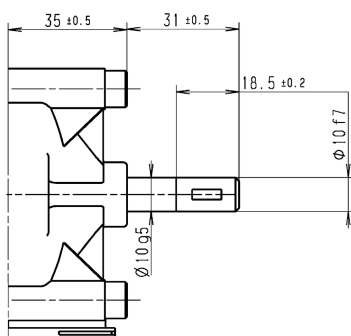


Technische Daten

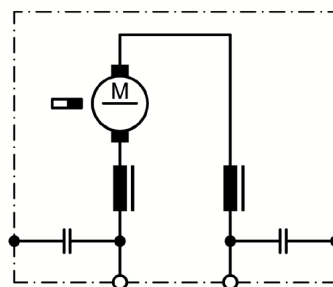
Nennspannung	U_N	[Volt]	24
Leerlaufdrehzahl	n_0	[min ⁻¹]	260
Nenn Drehmoment	M_N	[Nm]	3,00
Einschaltdauer		%	
Ein		[min]	
Anlaufmoment	M_A	[Nm]	14,00
Getriebeübersetzung			70:4
Ankerwiderstand	2Lamellen	R	mOhm
	4Lamellen	R	mOhm
Zahnradwerkstoff			Kunststoff
Hall IC			X
Impulse/Umdrehung Antriebswelle			52.5
Ausgangskanäle			2
Bemerkung		d=für gewindeformende Schraube M6 DIN 7500	
Schutzart			IP30
Gewicht		[kg]	1,25



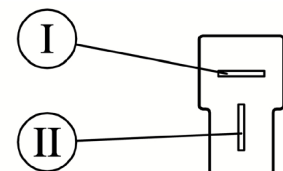
Abtriebswelle W405063



Schaltbild S30

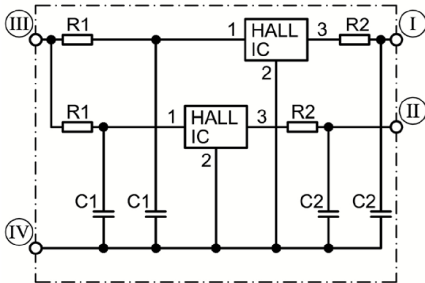


Anschluss K320



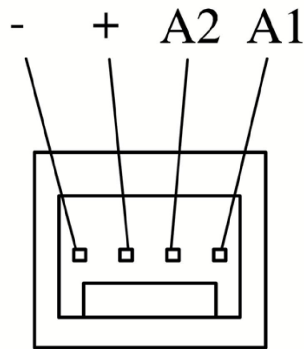
- I Flachstecker 6,3 x 0,8
DIN 46 244
- II Gegenstecker: Tyco 180907
mit Hülse AMP 925603

Hallgeber S141



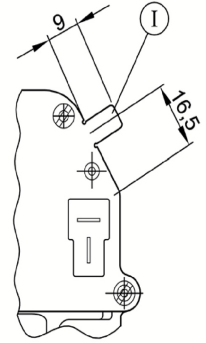
- I Hall-IC A1, Stecker 3
- II Hall-IC A2, Stecker 4
- III Hall-IC +, Stecker 5
- IV Hall-IC -, Stecker 6

Anschluß K323



Gegenstecker: Panduit CE100 F22-04

Anschluss K321



- I Masseanschluß
Flachstecker 6,3 x 0,8 DIN 46 244