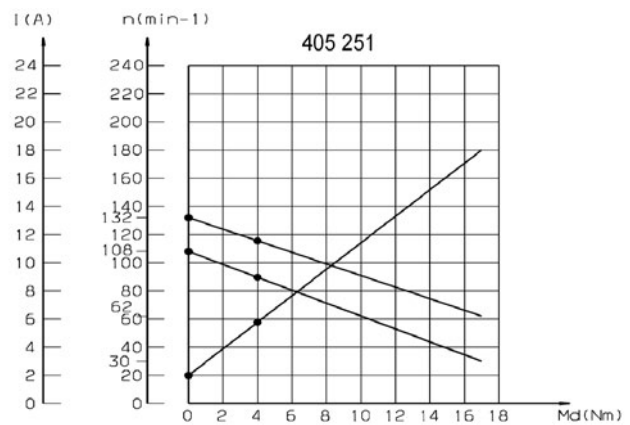
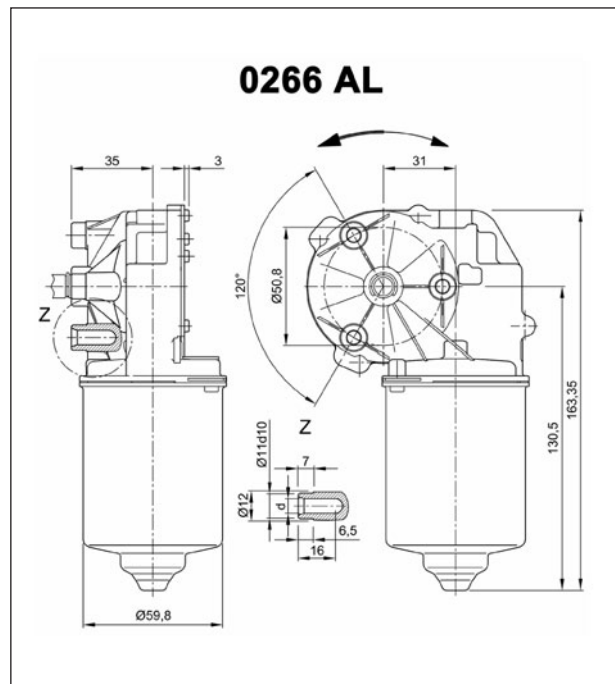


# Baureihe DCK31

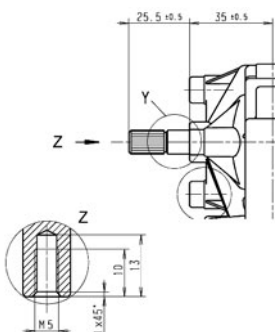
## Motortyp 405251

### Technische Daten

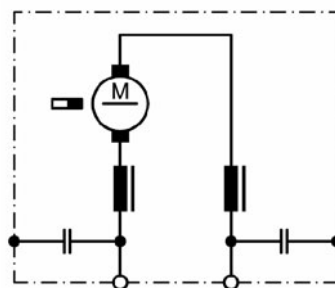
Nennspannung	$U_N$	[Volt]	24
Leerlaufdrehzahl	$n_0$	[min <sup>-1</sup> ]	120
Nenn Drehmoment	$M_N$	[Nm]	2,00
Einschaltdauer		%	
Ein		[min]	
Anlaufmoment	$M_A$	[Nm]	16,00
Getriebeübersetzung			53:2
Ankerwiderstand	2Lamellen	R	[mΩ]
	4Lamellen	R	[mΩ]
Zahnradwerkstoff			Kunststoff
Hall IC			X
Impulse/Umdrehung Antriebswelle			79.5
Ausgangskanäle			1
Bemerkung	d = für gewindeformende Schraube M6 DIN 7500		
Schutzart			IP30
Gewicht		[kg]	1,210



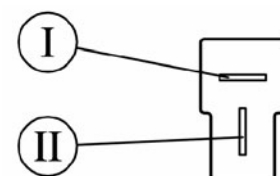
### Abtriebswelle W405251



### Schaltbild S30

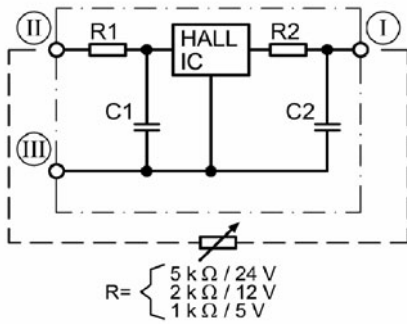


### Anschluss K320



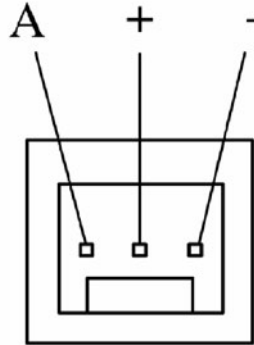
- I Flachstecker 6,3 x 0,8  
DIN 46 244
- II Gegenstecker: Tyco 180907  
mit Hülse AMP 925603

**Hallgeber S124**



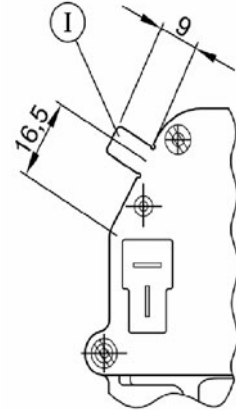
- I Stecker 3 = A
- II Stecker 4 = +
- III Stecker 5 = -

**Anschluss K325**



Gegenstecker: Panduit  
CE100 F22 - 03

**Anschluss K312**



I Masseanschluss Flachstecker  
6,3 x 0,8 DIN 46 244