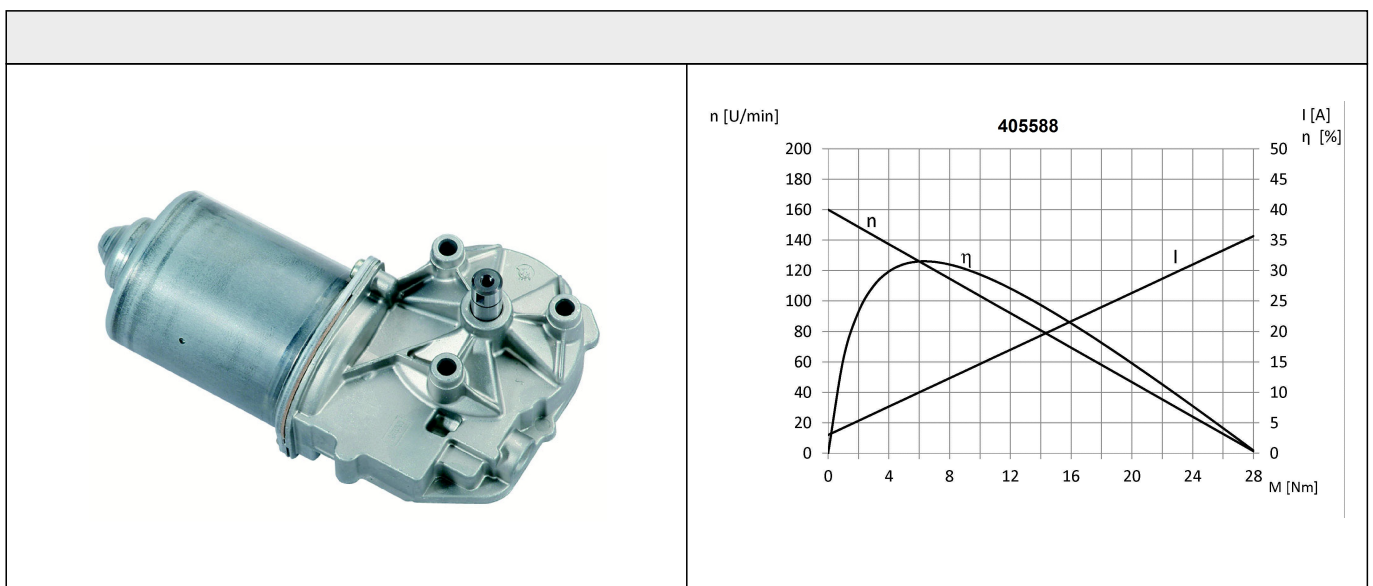
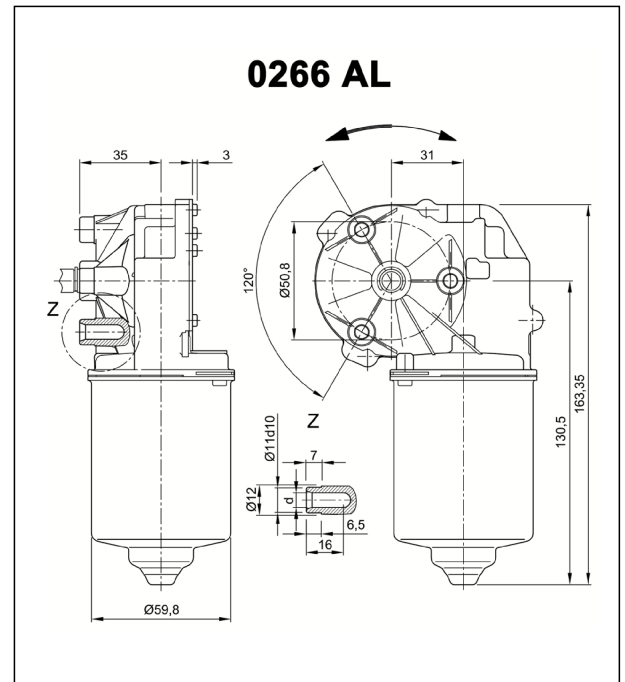
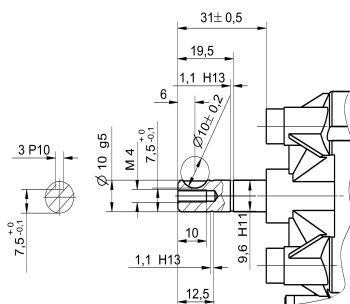


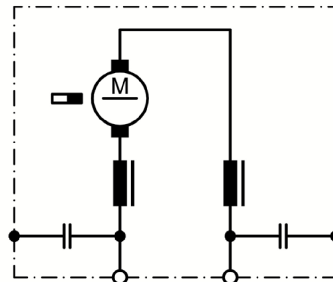
| Technische Daten | | | |
|---------------------------------|-----------|--|------------|
| Nennspannung | U_N | [Volt] | 24 |
| Leerlaufdrehzahl | n_0 | [min ⁻¹] | 160 |
| Nenn Drehmoment | M_N | [Nm] | 2,00 |
| Einschaltdauer | | % | |
| Ein | | [min] | |
| Anlaufmoment | M_A | [Nm] | 28,00 |
| Getriebeübersetzung | | | 53:2 |
| Ankerwiderstand | 2Lamellen | R | mOhm |
| | 4Lamellen | R | mOhm |
| Zahnradwerkstoff | | | Kunststoff |
| Hall IC | | | X |
| Impulse/Umdrehung Antriebswelle | | | 26.5 |
| Ausgangskanäle | | | 2 |
| Bemerkung | | d=für gewindeformende Schraube M6 DIN 7500 | |
| Schutzart | | | 30 |
| Gewicht | | [kg] | 1,2 |



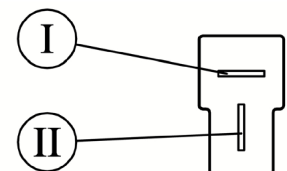
Abtriebswelle W328



Schaltbild S30

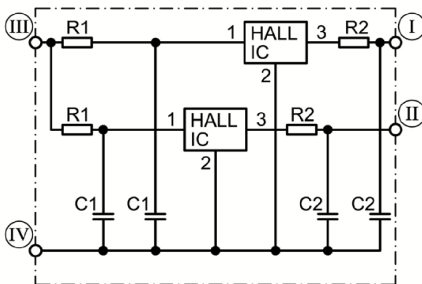


Anschluss K320



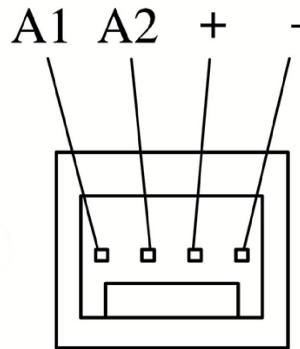
- I Flachstecker 6,3 x 0,8
DIN 46 244
- II Gegenstecker: Tyco 180907
mit Hülse AMP 925603

Hallgeber S141



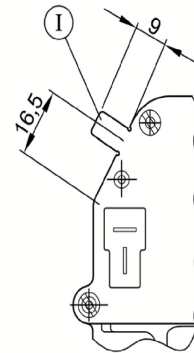
- I Hall-IC A1, Stecker 3
- II Hall-IC A2, Stecker 4
- III Hall-IC +, Stecker 5
- IV Hall-IC -, Stecker 6

Anschluß K324



Gegenstecker: Panduit CF100 F22-04

Anschluß K312



Masseanschluß
Flachstecker 6,3 x 0,8 DIN 46 244