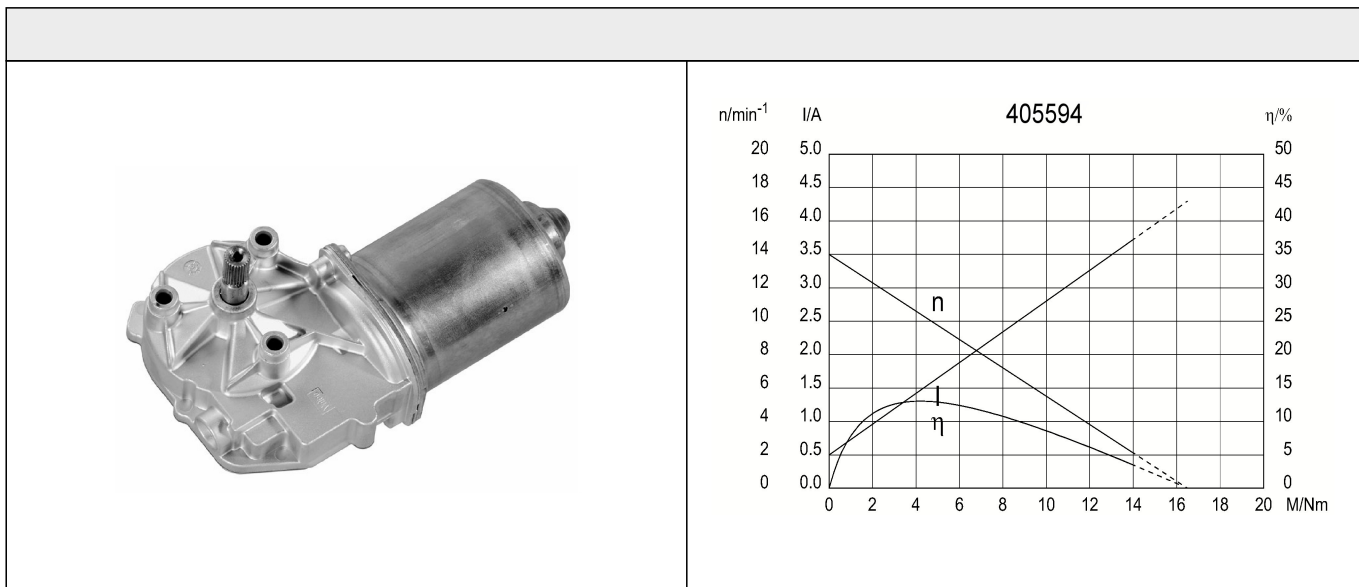
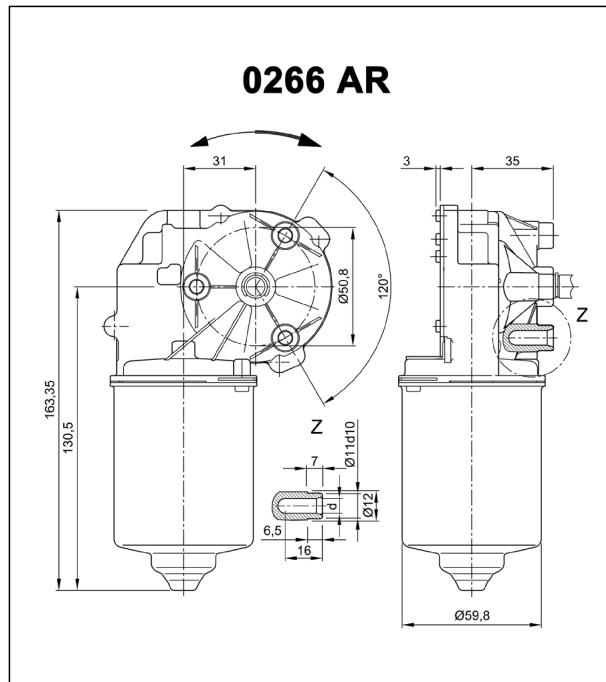
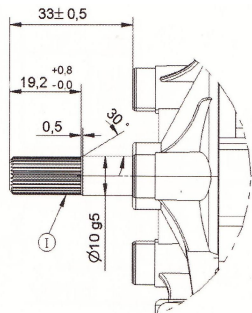


Technische Daten			
Nennspannung	U_N	[Volt]	24
Leerlaufdrehzahl	n_0	[min ⁻¹]	14
Nenn Drehmoment	M_N	[Nm]	4,00
Einschaltdauer		%	
Ein		[min]	
Anlaufmoment	M_A	[Nm]	16,50
Getriebeübersetzung			78:1
Ankerwiderstand	2Lamellen	R	mOhm
	4Lamellen	R	mOhm
Zahnradwerkstoff			Bronze
Hall IC			X
Impulse/Umdrehung Antriebswelle			234
Ausgangskanäle			1
Bemerkung			
Schutzart			IP30
Gewicht		[kg]	1,21

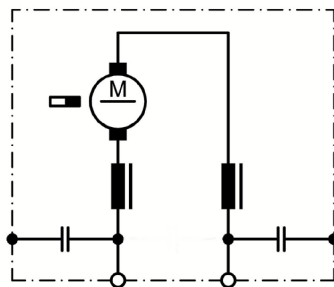


Abtriebswelle W404854

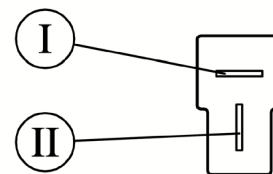


I Kerbverzahnung 8x10 (ähnlich DIN 5481)

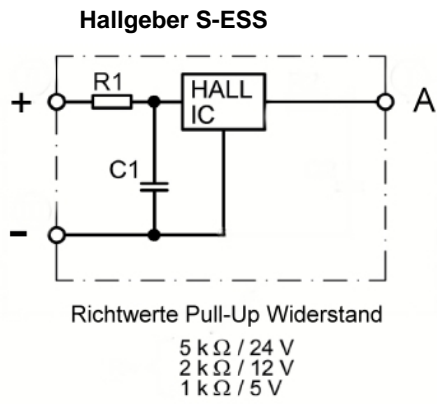
Schaltbild S30



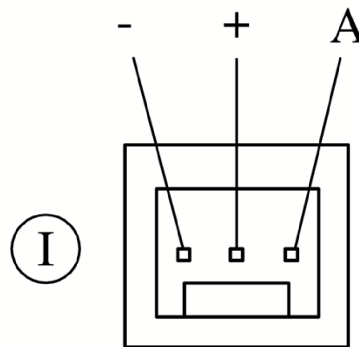
Anschluss K320



- I Flachstecker 6,3 x 0,8 DIN 46 244
- II Gegenstecker: Tyco 180907 mit Hülse AMP 925603

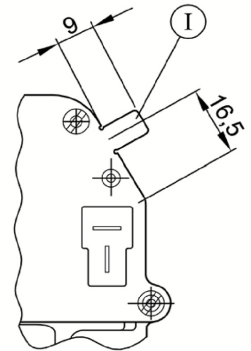


Anschluß K326



I Gegenstecker: Panduit CE100 F22 - 03

Anschluß K321



I Masseanschluß
Flachstecker 6,3 x 0,8 DIN 46 244