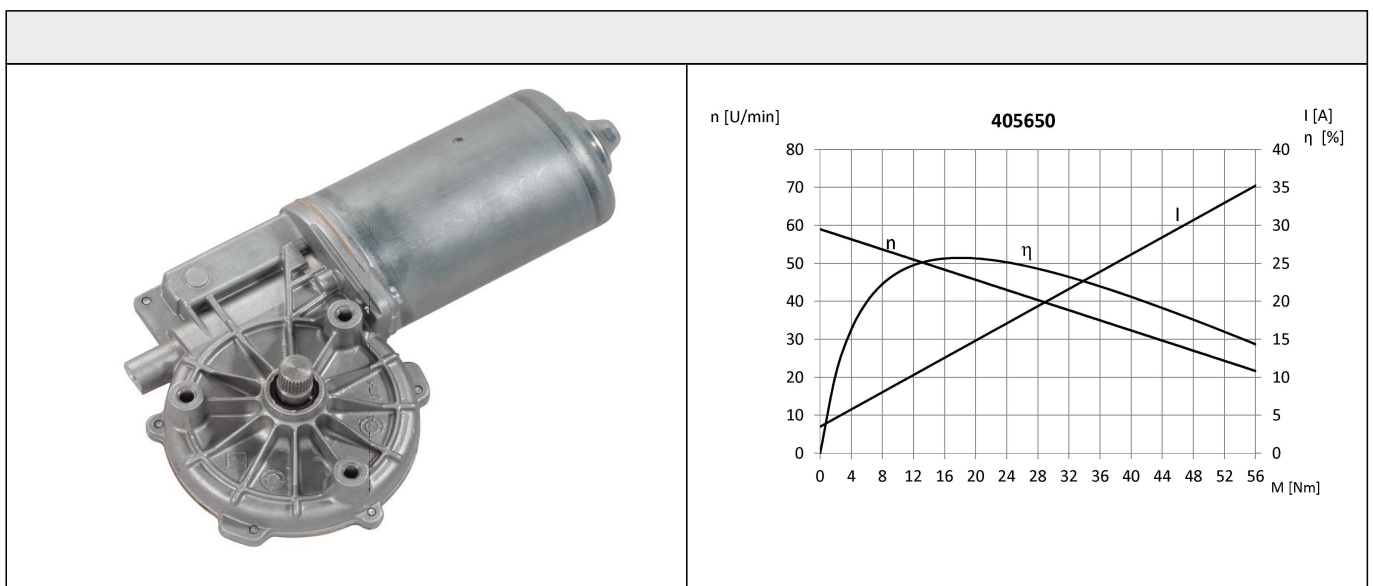
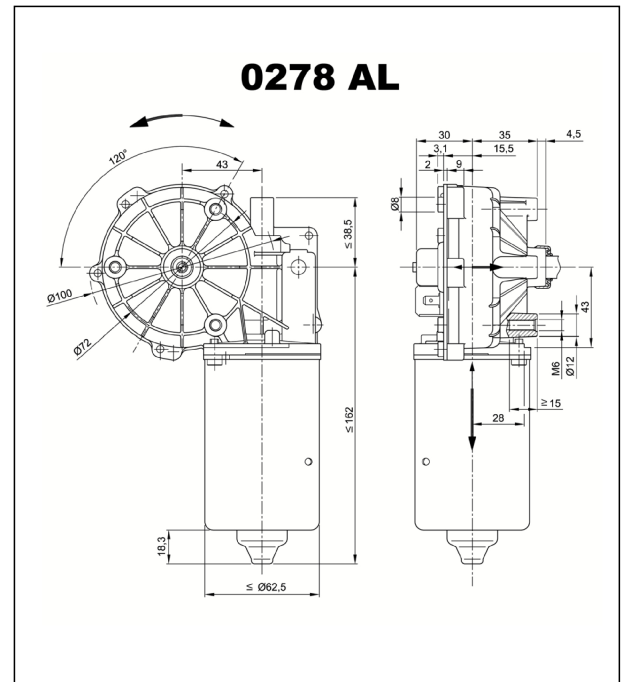


Technische Daten			
Nennspannung	U_N	[Volt]	24
Leerlaufdrehzahl	n_0	[min ⁻¹]	56
Nenn Drehmoment	M_N	[Nm]	
Einschaltdauer		%	
Ein		[min]	
Anlaufmoment	M_A	[Nm]	22,00
Getriebeübersetzung			74:1
Ankerwiderstand	2Lamellen	R	mOhm
	4Lamellen	R	mOhm
Zahnradwerkstoff			
Hall IC			X
Impulse/Umdrehung Antriebswelle			148
Ausgangskanäle			2
Bemerkung			
Schutzart			IP30
Gewicht			[kg] 1.7



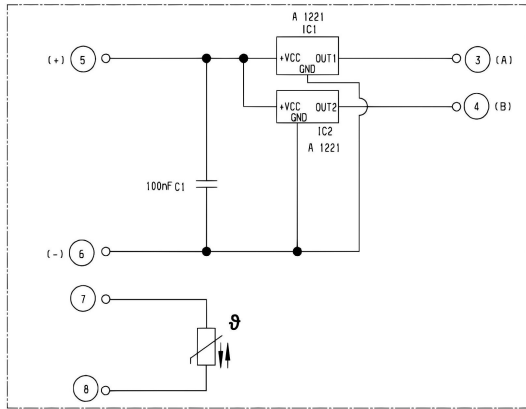
Abtriebswelle W405650

Schaltbild S27

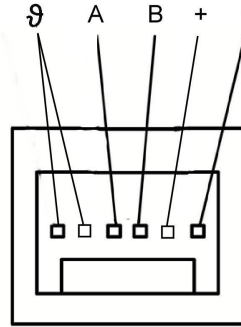
Anschluss K144

I Flachsteckerenden 6,3 x 0,8 DIN 46 244
II Flachsteckerenden 4,8 x 0,8 DIN 46 244

Hallgeber S405650



Anschluß K405650



Gegenstecker: Panduit CF100 F22-06