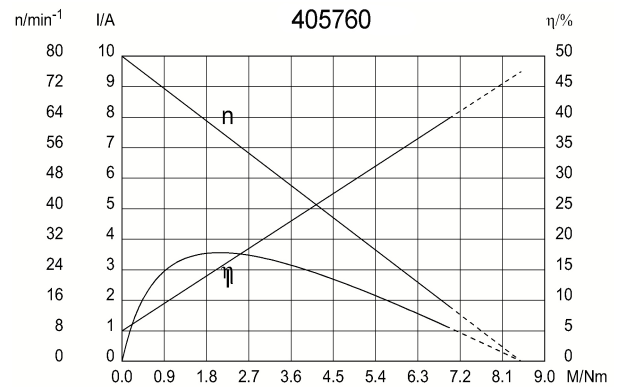
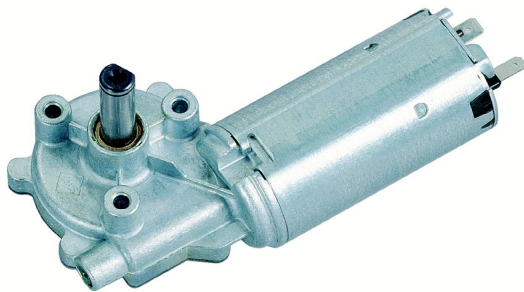
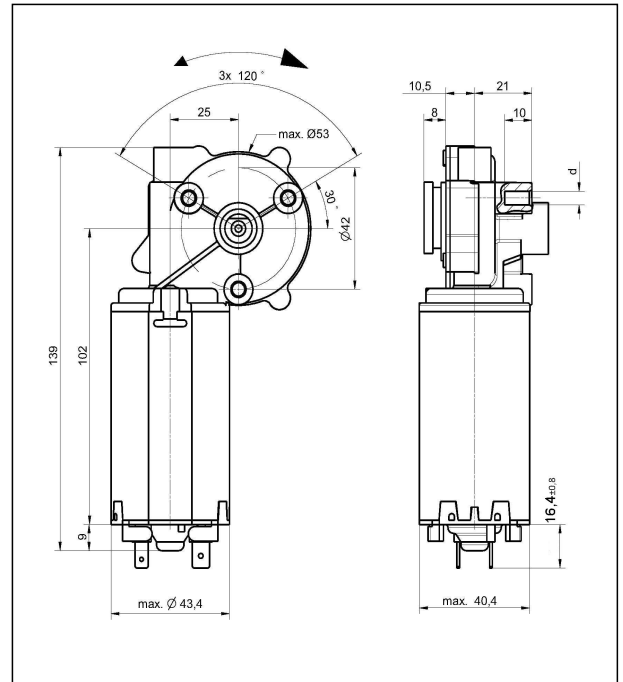
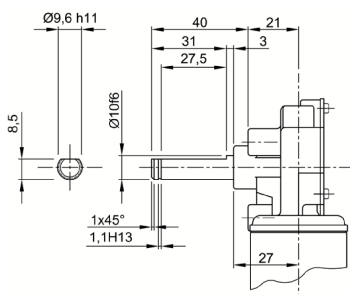


### Technische Daten

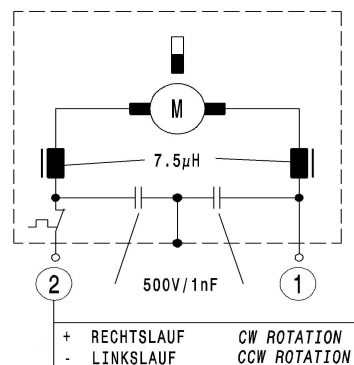
Nennspannung	$U_N$	[Volt]	24
Leerlaufdrehzahl	$n_0$	[min <sup>-1</sup> ]	80
Nenn Drehmoment	$M_N$	[Nm]	1,00
Einschaltdauer	%		10
Ein		[min]	
Anlaufmoment	$M_A$	[Nm]	8,50
Getriebeübersetzung			62:1
Ankerwiderstand	2Lamellen	R	mOhm 2700
	4Lamellen	R	mOhm 2400
Zahnradwerkstoff			Kunststoff
Hall IC			X
Impulse/Umdrehung Antriebswelle			186
Ausgangskanäle			2
Bemerkung		d = für selbstformene Schraube M5	
Schutzart			IP30
Gewicht		[kg]	0,710



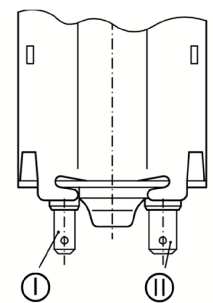
### Abtriebswelle W147



### Schaltbild S405760

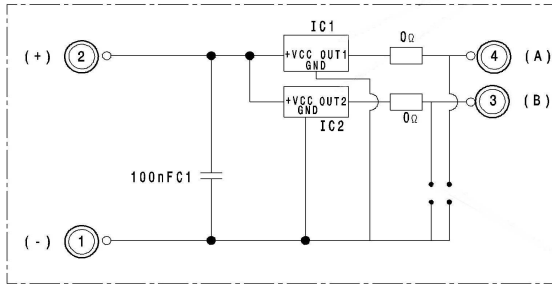


### Anschluss K117



- I Flachsteckerenden  
4,8 x 0,8 DIN 46 244
- II Flachsteckerenden  
6,3 x 0,8 DIN 46 244

Hallgeber S405760\_HL



Anschluß K405760

