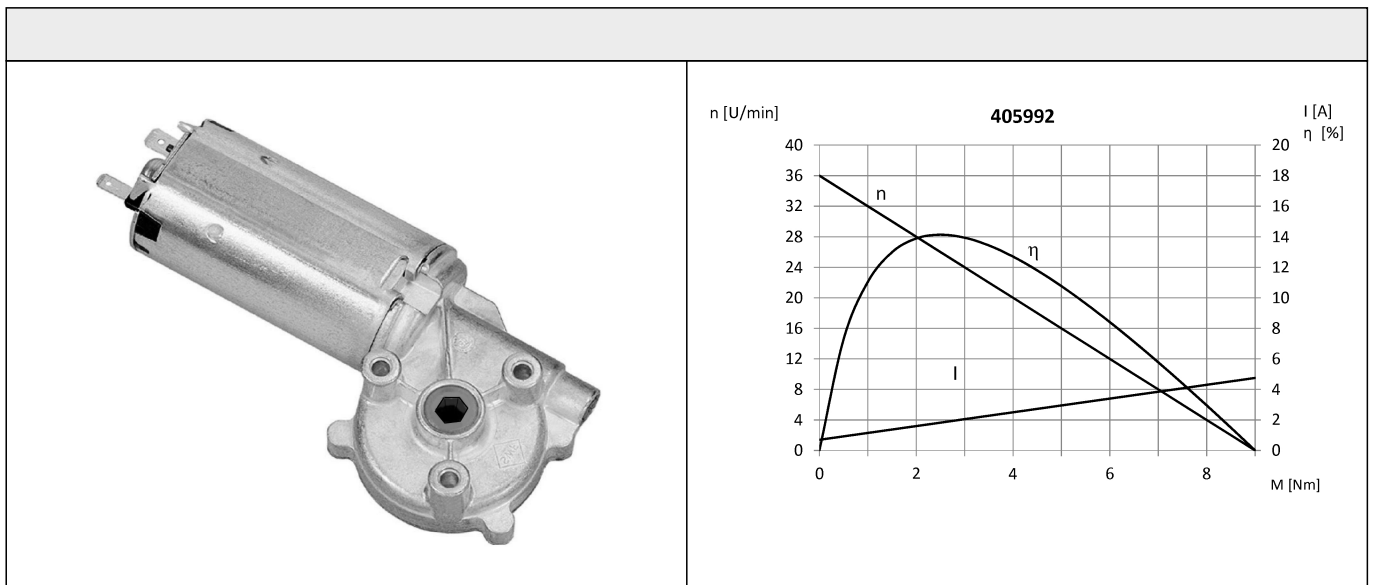
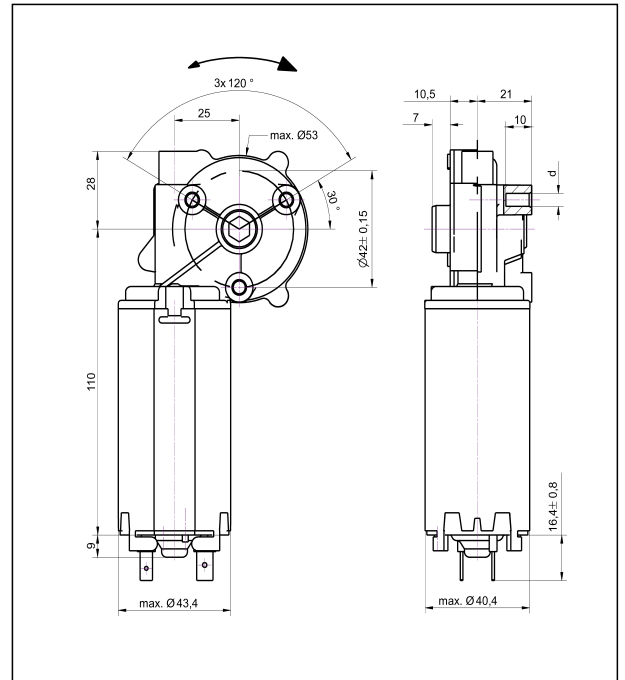
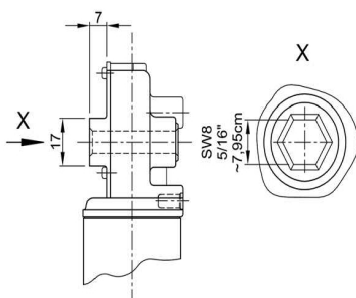


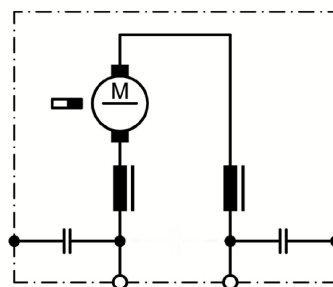
Technische Daten			
Nennspannung	U_N	[Volt]	24
Leerlaufdrehzahl	n_0	[min ⁻¹]	34
Nenn Drehmoment	M_N	[Nm]	1,30
Einschaltdauer		%	10
Ein		[min]	
Anlaufmoment	M_A	[Nm]	7,50
Getriebeübersetzung			72:1
Ankerwiderstand	2Lamellen	R	mOhm
	4Lamellen	R	mOhm
Zahnradwerkstoff			Kunststoff
Hall IC			
Impulse/Umdrehung Antriebswelle			
Ausgangskanäle			
Bemerkung		d= für selbstformende Schraube M5	
Schutzart			IP30
Gewicht		[kg]	0,71



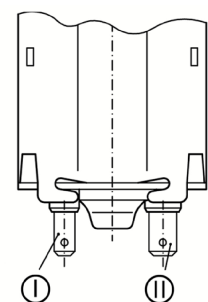
Abtriebswelle W229



Schaltbild S30



Anschluss K117



- I Flachsteckerenden
4,8 x 0,8 DIN 46 244
- II Flachsteckerenden
6,3 x 0,8 DIN 46 244