

## Motortyp XBP055xxx-01

Bürstenloser Gleichstrommotor mit Planetengetriebe

Nennspannung 24V

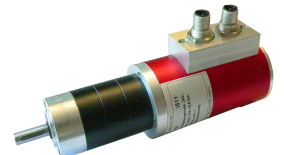
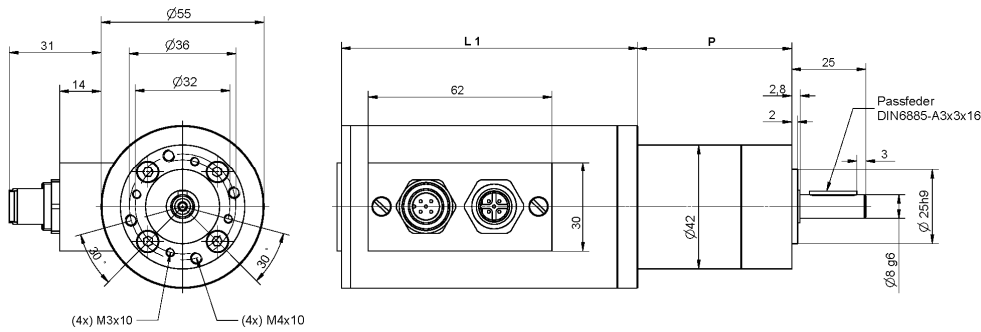
## Motortyp XBP055xxx-03

Bürstenloser Gleichstrommotor mit Planetengetriebe

+ Encoder 2x500 Impulse+Null

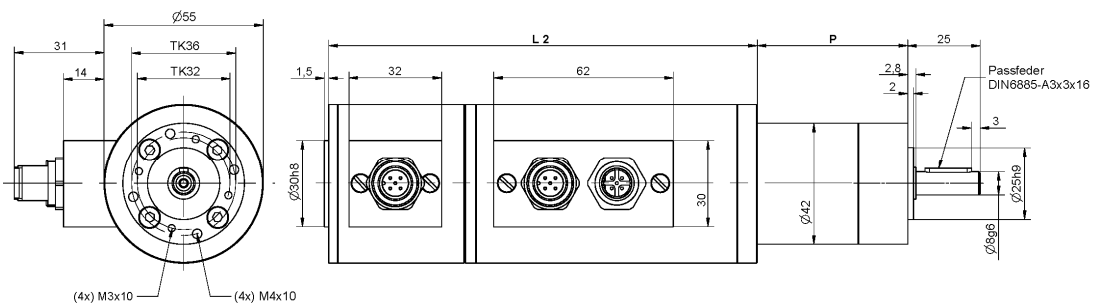
Nennspannung 24V

### XBP055xxx-01



nicht maßstabsgetreu!

### XBP055xxx-03



nicht maßstabsgetreu!

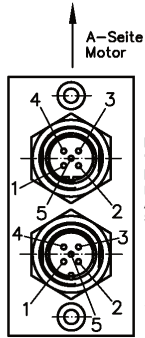
xx	P mm	i	genauer Getr.-Bruch	n [U/min]	XBP0550xx-01	XBP0551xx-01	XBP0552xx-01	XBP0550xx-03	XBP0551xx-03	XBP0552xx-03
					L1= 80mm	L1= 100mm	L1= 120mm	L2= 128mm	L2= 148mm	L2= 168mm
00	39	3,70	63 / 17	986	M <sub>n</sub> 0,27 Nm	M <sub>n</sub> 0,53 Nm	M <sub>n</sub> 0,68 Nm	M <sub>n</sub> 0,27 Nm	M <sub>n</sub> 0,53 Nm	M <sub>n</sub> 0,68 Nm
04	52	13,73	3969 / 289	266	0,93	1,85	2,37	0,93	1,85	2,37
06		18,36	900 / 49	199	1,24	2,48	3,17	1,24	2,48	3,17
07		19,20	3591 / 44	190	1,30	2,59	3,31	1,30	2,59	3,31
09		25,01	1701 / 68	146	1,69	3,38	4,31	1,69	3,38	4,31
14	65	50,89	250047 / 4913	72	3,21	6,41	8,19	3,21	6,41	8,19
15		58,85	17010 / 289	62	3,71	7,42	9,47	3,71	7,42	9,47
16		68,06	8100 / 119	54	4,29	8,58	10,96	4,29	8,58	10,96
17		71,16	226223 / 3179	51	4,48	8,97	11,46	4,48	8,97	11,46
19		92,70	107163 / 1156	39	5,84	11,68	14,92	5,84	11,68	14,92
21		99,50	204687 / 2057	37	6,27	12,54	15,00	6,27	12,54	15,00
22		107,20	3645 / 34	34	6,75	13,51	15,00	6,75	13,51	15,00
25		129,62	96957 / 847	28	8,17	15,00	15,00	8,17	15,00	15,00
28	168,84	45927 / 272	22	10,64	15,00	15,00	10,64	15,00	15,00	

## Anschluß Motor

### Steckerbelegung 2xSV-F2 BL

- 1) = Motorphase C (blau)
- 2) = Motorphase B (braun)
- 3) = Motorphase A (rot)
- 4) = NC
- 5) = NC

- 1) = Sensor +Vc (rot)
- 2) = Sensor Gnd (blau)
- 3) = Sensor A (grün)
- 4) = Sensor B (gelb)
- 5) = Sensor C (weiß)

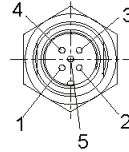


**Motorstecker SV-F2 B-kodiert**  
 Fa. Binder  
 Artikel-Nr. 09-4441-90-05  
 Serie 766, 5 polig

**RLG-Stecker SV-F2 A-kodiert**  
 Fa. Binder  
 Artikel-Nr. 09-3441-90-05  
 Serie 763, 5 polig

### Steckerbelegung SV-F2 IHP9 3K

- 1) = +Vc (rot)
- 2) = Gnd (blau)
- 3) = Spur A (grün)
- 4) = Spur B (gelb)
- 5) = Spur 0 (weiß)



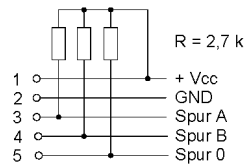
**Encoder-Stecker SV-F2 A-kodiert**  
 Fa. Binder  
 Art.-Nr. 09-3441-90-05  
 Serie 763; 5 polig

### Encoderdaten

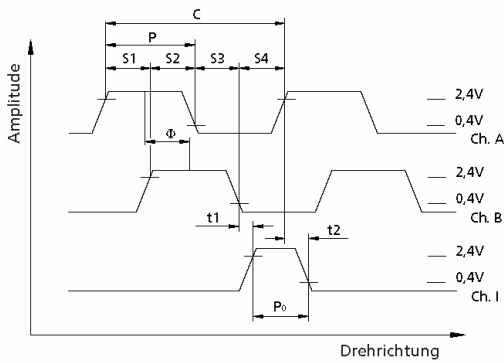
Impulse pro Umdrehung	N	500
Ausgangssignal, rechteckig		2+1 Nullimpuls
Betriebsspannung	V <sub>cc</sub>	4,5...5,5
Nennstromaufnahme, Mittelwert (V <sub>cc</sub> = 5 V DC)	I <sub>cc</sub>	57
Pulsbreite	P	180±35
Signal-Phasenverschiebung, Kanal A zu B	φ	90±15
Mess-Schritt	S	90±35
Signalperiode	C	360±5,5
Signal-Anstiegs-/Abfallzeit, Mittelwert	tr / tf	0,25 / 0,25
Frequenzbereich 1)	f	bis 100 2)
Trägheitsmoment der Impulscheibe	J	0,6
Betriebstemperaturbereich		- 40...+ 100

1) Drehzahl (rpm) = f (Hz) x 60/N  
 2) Pull-up Widerstände von 2,7 kΩ zwischen den Stiften 2, 3, 5 und 4 (V<sub>cc</sub>)

### Encoderschaltbild



### Encoderdiagramm



**Ausgangssignale**  
 bei Rechtslauf auf Motorwelle gesehen