

Motortyp XDP022031-01 bis XDP022049-01

Starke Getriebeausführung

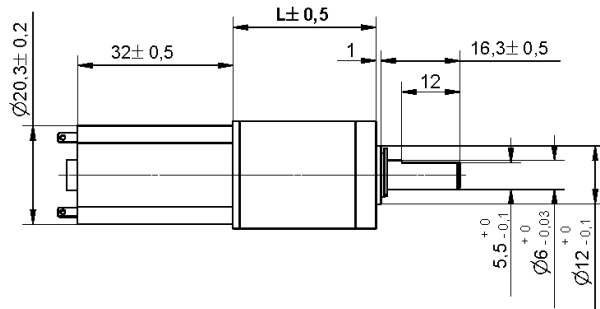
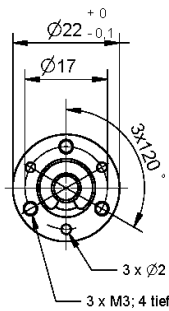
Permanent-Magneterregter DC-Motor mit Planetengetriebe
Nennspannung 24V



Optional:
Hall-IC Typ H2
Daten siehe Anhang

Abmaße

Getriebe- übersetzung	L
1:5	23,3
1: 18 – 1:25	29,5
1: 66– 1:136	35,7
1: 246– 1:735	41,9
1: 1079– 1:3968	48,1



nicht maßstabgetreu!

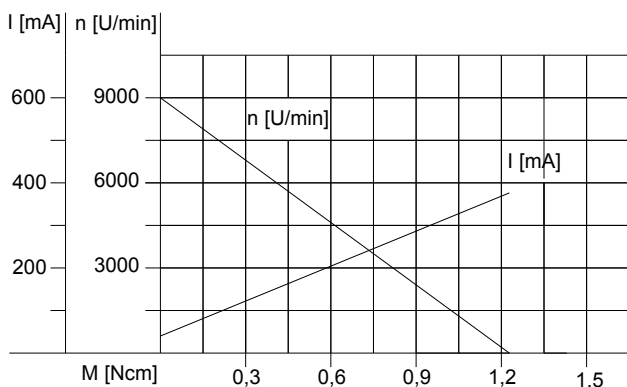
Motor-Getriebedaten:

Artikel-Nr.	XDP022031-01	XDP022032-01	XDP022033-01	XDP022034-01	XDP022035-01	XDP022036-01	XDP022037-01	XDP022038-01	XDP022039-01	XDP022040-01	XDP022041-01	XDP022042-01	XDP022043-01	XDP022044-01	XDP022045-01	XDP022046-01	XDP022047-01	XDP022048-01	XDP022049-01
Getriebeübersetzung 1:	5	18	20	25	66	77	90	110	136	246	336	393	484	597	735	1079	1475	2124	3968
Nenn Drehmoment [Ncm]	0,8	2,7	3,1	3,8	8,5	10,0	11,5	14,0	17,0	26	37	42	50	50	50	60	60	60	60
Nenn Drehzahl [U/min]	1550	414	355	290	110	95	82	66	54	30	22	19	15	12	10	7	5	3	2
Nennstrom [mA]	<110	<110	<110	<110	<110	<110	<110	<110	<110	<110	<110	<110	<110	<100	<95	<90	<85	<85	<80
Leerlaufdrehzahl [U/min]	1800	500	450	360	136	117	100	82	66	37	27	23	19	15	12	8	6	4	2

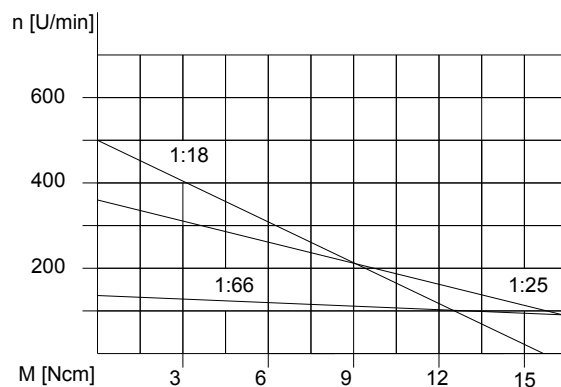
Motordaten

Nennspannung	Nenn Drehmoment	Nenn Drehzahl	Nennstrom	Leerlaufdrehzahl	Leerlaufstrom	Nennleistung
24V	0,22 Ncm	7400 U/min	≤ 110 mA	9000 U/min	≤40 mA	1,7 W

Motordiagramm



Getriebediagramm



Änderungen und Irrtümer auch technischer Art vorbehalten!