

Motortyp XDP022031-02 bis XDP022049-02

Starke Getriebeausführung

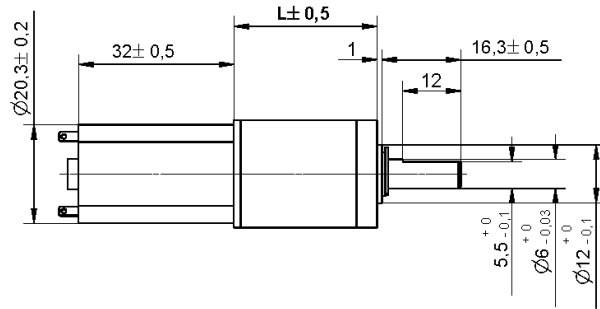
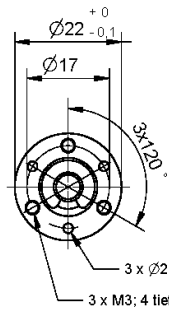
Permanent-Magneterregter DC-Motor mit Planetengetriebe
Nennspannung 12V



Optional:
Hall-IC Typ H2
Daten siehe Anhang

Abmaße

Getriebe- übersetzung	L
1:5	23,3
1: 18 – 1:25	29,5
1: 66– 1:136	35,7
1: 246– 1:735	41,9
1: 1079– 1:3968	48,1



nicht maßstabsgetreu!

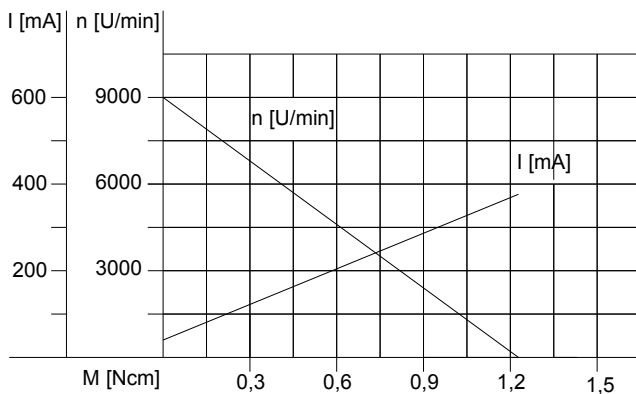
Motor-Getriebedaten:

Artikel-Nr.	XDP022031-02	XDP022032-02	XDP022033-02	XDP022034-02	XDP022035-02	XDP022036-02	XDP022037-02	XDP022038-02	XDP022039-02	XDP022040-02	XDP022041-02	XDP022042-02	XDP022043-02	XDP022044-02	XDP022045-02	XDP022046-02	XDP022047-02	XDP022048-02	XDP022049-02
Getriebeübersetzung 1:	5	18	20	25	66	77	90	110	136	246	336	393	484	597	735	1079	1475	2124	3968
Nenn Drehmoment [Ncm]	0,8	2,7	3,1	3,8	8,5	10	11,5	14	17	26	37	42	50	50	50	60	60	60	60
Nenn Drehzahl [U/min]	1340	375	325	260	101	86	74	60	48	26	19	16	13,8	11,5	9,5	6,7	5	3,4	1,8
Nennstrom [mA]	<200	<200	<200	<200	<200	<200	<200	<200	<200	<200	<200	<200	<200	<200	<190	<180	<180	<150	<130
Leerlaufdrehzahl [U/min]	1800	500	450	360	136	117	100	82	66	37	27	23	19	15	12	8	6	4	2

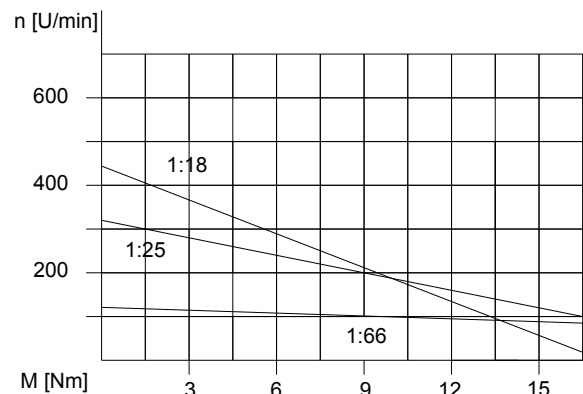
Motordaten

Nennspannung	Nenn Drehmoment	Nenn Drehzahl	Nennstrom	Leerlaufdrehzahl	Leerlaufstrom	Nennleistung
12V	0,22 Ncm	6700 U/min	≤ 200 mA	8000 U/min	≤ 70 mA	1,5 W

Motordiagramm



Getriebediagramm



Änderungen und Irrtümer auch technischer Art vorbehalten!