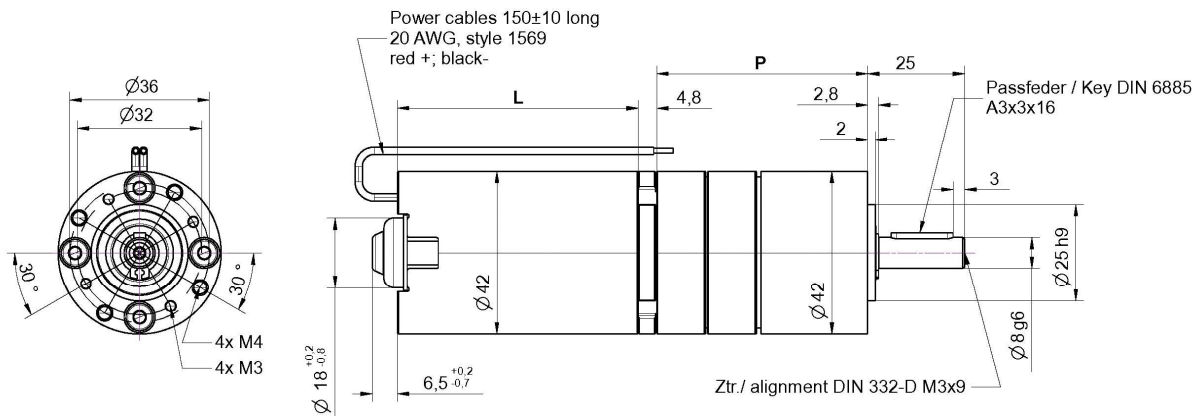


Motortyp XDP042RAxxx-01

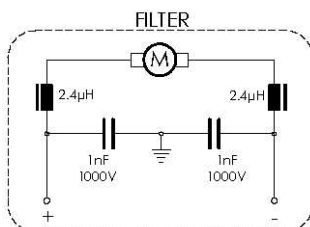
DC-Motor mit Planetengetriebe
Nennspannung 24V



nicht maßstabsgetreu

| Motordaten | | XDP042RA0xx-01 | XDP042RA1xx-01 |
|--------------|-----|----------------|----------------|
| Motorlänge L | mm | 62 | 81 |
| Nennspannung | V | 24 | |
| Nennzahl | rpm | 3000 | 3300 |
| Nennmoment | Nm | 0,038 | 0,057 |
| Nennstrom | A | 1,1 | 1,6 |
| Leerlaufzahl | rpm | 4000 | |

Anschluss / Schaltbild



Änderungen und Irrtümer auch technischer Art vorbehalten

| | | | | XDP042RA0xx-01 | XDP042RA1xx-01 | Getriebe |
|----|---------|---------|---------------------------|----------------------|----------------------|------------------------|
| xx | P mm | i | n ₀ [U/min] | M _h Nm | M _h Nm | M _{max} Nm |
| 00 | 41,2 | 3,70 | 1081 | 0,11 | 0,17 | 3 |
| 01 | | 4,28 | 935 | 0,13 | 0,20 | |
| 02 | | 5,18 | 772 | 0,16 | 0,24 | |
| 04 | 54,3 | 13,73 | 291 | 0,39 | 0,59 | 7,5 |
| 05 | | 15,88 | 252 | 0,45 | 0,68 | |
| 06 | | 18,36 | 218 | 0,52 | 0,78 | |
| 08 | | 22,20 | 180 | 0,63 | 0,95 | |
| 09 | | 25,01 | 160 | 0,71 | 1,07 | |
| 10 | | 26,85 | 149 | 0,77 | 1,15 | |
| 11 | | 28,93 | 138 | 0,82 | 1,24 | |
| 12 | | 34,97 | 114 | 1,00 | 1,49 | |
| 15 | 67,4 | 58,85 | 68,0 | 1,57 | 2,35 | 15 |
| 16 | | 68,06 | 58,8 | 1,81 | 2,72 | |
| 18 | | 78,71 | 50,8 | 2,09 | 3,14 | |
| 19 | | 92,70 | 43,1 | 2,47 | 3,70 | |
| 21 | | 99,50 | 40,2 | 2,65 | 3,97 | |
| 23 | | 115,07 | 34,8 | 3,06 | 4,59 | |
| 25 | | 129,62 | 30,9 | 3,45 | 5,17 | |
| 26 | | 139,13 | 28,8 | 3,70 | 5,55 | |
| 27 | | 149,90 | 26,7 | 3,99 | 5,98 | |
| 28 | | 168,84 | 23,7 | 4,49 | 6,74 | |
| 30 | | 195,26 | 20,5 | 5,19 | 7,79 | |
| 31 | 236,09 | 16,9 | 6,28 | 9,42 | | |
| 39 | 80,5 | 337,35 | 11,9 | 8,33 | 12,50 | 15 |
| 41 | | 352,71 | 11,3 | 8,71 | 13,07 | |
| 43 | | 397,29 | 10,1 | 9,81 | 14,72 | |
| 45 | | 426,46 | 9,4 | 10,53 | 15 | |
| 48 | | 493,18 | 8,1 | 12,18 | 15 | |
| 51 | | 555,52 | 7,2 | 13,72 | 15 | |
| 55 | | 671,67 | 6,0 | 15 | 15 | |
| 58 | | 776,76 | 5,1 | 15 | 15 | |
| 62 | | 1011,84 | 4,0 | 15 | 15 | |
| 65 | 1318,05 | 3,0 | 15 | 15 | | |